

STRUCTURES FROM SHIVES 1:250000 map

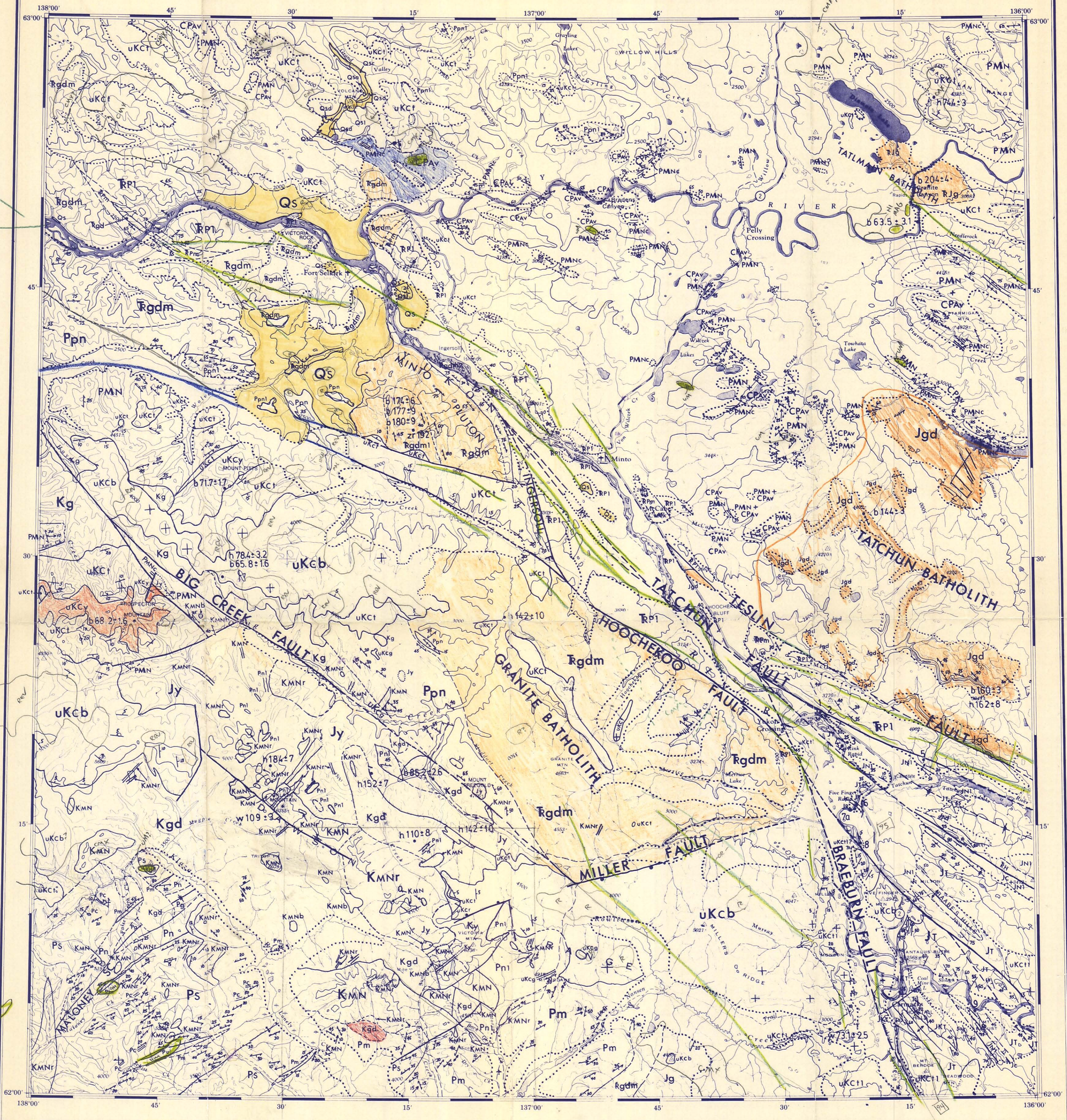
115-1

1:250,000

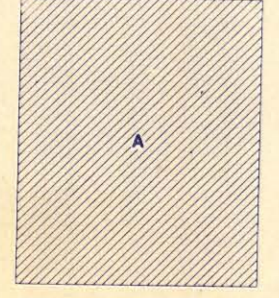
CANADA

EDITION 2

115-1



RELIABILITY DIAGRAM - CROQUIS D'EXACTITUDE

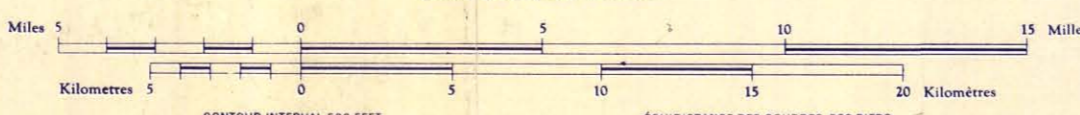


Produced 1969, by the SURVEYS AND MAPPING BRANCH, DEPARTMENT OF ENERGY, MINES AND RESOURCES. Printed 1971.

Magnetic declination 1970 varies from 31°25' easterly at centre of west edge to 32°16' easterly at centre of east edge. Mean annual change 3.8' westerly.

### CARMACKS YUKON TERRITORY

Scale 1:250,000 Échelle



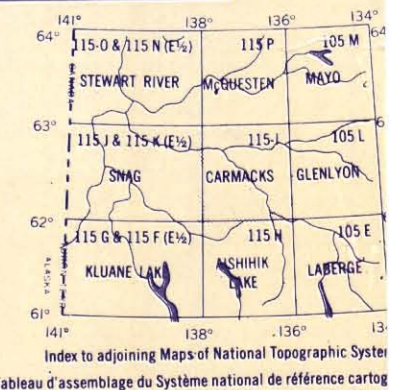
CONTOUR INTERVAL 500 FEET / ÉQUIDISTANCE DES COURBES 500 PIEDS. Elevations in feet above Mean Sea Level / Élévations en pieds au-dessus du niveau moyen de la mer. North American Datum 1927 / Système de référence géodésique nord-américain, 1927. Transverse Mercator Projection / Projection transverse de Mercator.

Copies may be obtained from the Map Distribution Office, Department of Energy, Mines and Resources, Ottawa. / Ces cartes sont en vente au Bureau de distribution des cartes, ministère de l'Énergie, des Mines et des Ressources, Ottawa.

Établi en 1969, par la DIRECTION DES LEVÉS ET DE LA CARTOGRAPHIE, MINISTÈRE DE L'ÉNERGIE, DES MINES ET DES RESSOURCES. Imprimé en 1971.

La déclinaison magnétique pour 1970 varie de 31°25' Est au centre de la limite Ouest à 32°16' Est au centre de la limite Est. Variation moyenne annuelle 3,8' Ouest.

- Town / Ville
- Village or Settlement / Village ou hameau
- Post office / Bureau de poste
- Church / Église
- School / École
- Boundary monument / Borne frontalière
- Horizontal control point / Point géodésique
- cam / intermittent or dry / Lac intermittent ou à sec
- O / Intermittent lake / Lac intermittent
- P / Rapids, falls / Rapides, chutes
- Marsh or swamp / Marais ou marécage
- Lighthouse / Phare
- Airport / Aéroport
- Seaplane base / Base d'hydravions



Index to adjoining Maps of National Topographic System / Tableau d'assemblage du Système national de référence cartog.

006715

A. Large scale mapping, photogrammetric, 1968. Partially updated from 1969 provincial information. / Cartographie à grande échelle, photogramétrique, 1968. Mise à jour partiellement d'après des informations provinciales datant de 1969.