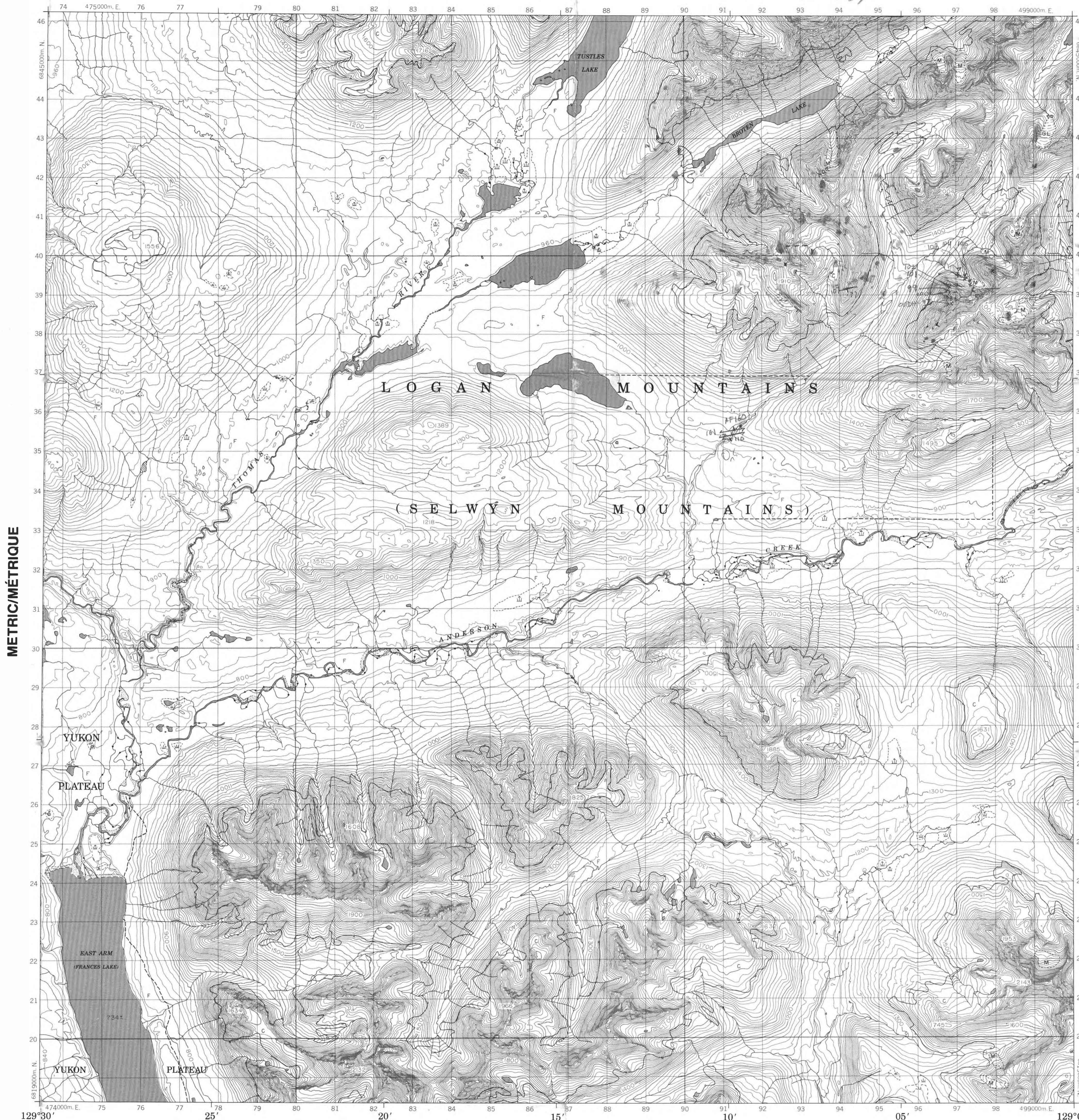


6141.47
129 03 07



METRIC/MÉTRIQUE

METRIC/MÉTRIQUE

Military users refer to this map as: Références de carte de carte pour usage militaire. SERIES A 701 SÉRIE MAP 105 H/11 CARTE ÉDITION 1 MCE ÉDITION

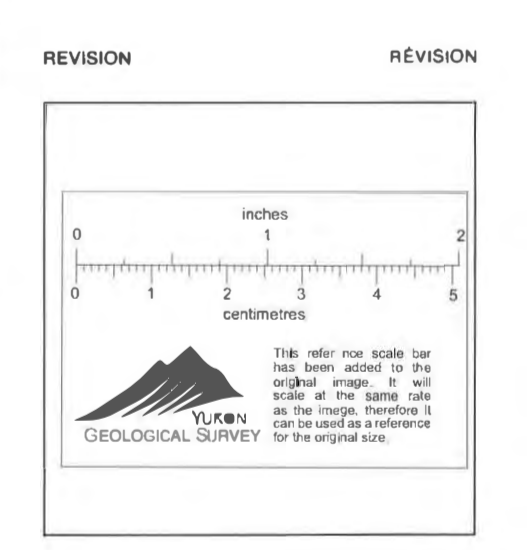
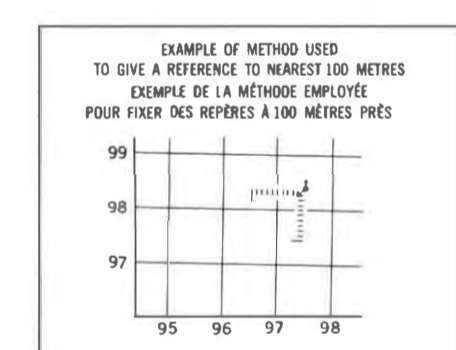
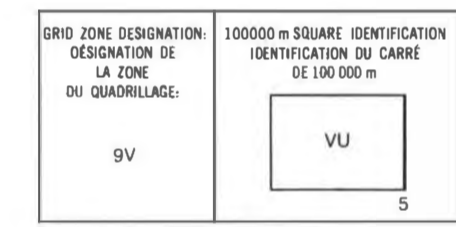
THOMAS RIVER 105 H/11 ÉDITION 1 ÉDITION

LEGEND - LÉGENDE

ROAD, HARD SURFACE	ROUTE, REVÊTEMENT DUR
ROAD, LOOSE SURFACE	ROUTE, SURFACE DE GRAVIER
CART TRACK, WINTER ROAD	CHEMIN DE TERRE, ROUTE D'HIVER
TRAIL, CUT LINE, PORTAGE	SENTIER, PERÇÉE DU PORTAGE
BULK-UP AREA	AGGLOMÉRATION
RAILWAY SIDING, STATION, STOP	CHEMIN DE FER- VOIE D'ÉVÈNEMENT, STATION, ARRÊT
BRIDGE	PONT
SEAPLANE BASE, SEAPLANE ANCHORAGE	BASE D'HYDROAVIONS, ANCRAGE D'HYDROAVIONS
HOUSE, BARN	MAISON, GRANDE
CHURCH, SCHOOL, POST OFFICE	ÉGLISE, ÉCOLE, BUREAU DE POSTE
TOWER, LANDMARK OBJECT	TOUR-VALEUR DE RÉFÉRENCE
WELL, OIL, GAS, TANK, WATER	PURTS, PÉTROLE, GAZ, RÉSERVOIR, EAU
POWER TRANSMISSION LINE	LIGNE DE TRANSPORT D'ÉNERGIE
MINE, GRAVEL PIT	MINE, CARRIÈRE DE GRAVIER
CUTTING, EMBANKMENT	DÉBLAI, REMBLAI
INTERNATIONAL, PROVINCIAL BOUNDARY WITH MONUMENT AND NUMBER	FRONTIÈRE INTERNATIONALE, LIMITE PROVINCIALE AVEC BORNES ET NUMÉROS
PROVINCIAL BOUNDARY, UNSURVEYED	FRONTIÈRE PROVINCIALE, NON APPRÉHENSÉE
COUNTY, DISTRICT BOUNDARY	LIMITE DE COMTE OU DE DISTRICT
TOWNSHIP, PARISH BOUNDARY	LIMITE DE CANTON, DE PAROISSE
MUNICIPALITY BOUNDARY	LIMITE DE MUNICIPALITÉ
RESERVE, SANCTUARY, PARK, ETC. BOUNDARY	LIMITE DE RÉSERVES, SANCTUAIRES, PARCS, ETC.
OUTLINED LANDMARK AREA BOUNDARY APPROXIMATE, ETC.	LIMITE DE SURFACE RÉFÉRENCE, LIMITE APPROXIMATIVE, ETC.
D.L.S. TOWNSHIP CORNER, SURVEYED; UNSURVEYED	COIN DE CANTON (A.T.C.); APPRÉHENSÉ; NON APPRÉHENSÉ
D.L.S. SECTION CORNERS	COINS DE SECTION (A.T.C.)
HORIZONTAL CONTROL POINT	POINT DE CONTRÔLE PLANIMÉTRIQUE
BENCH MARK WITH ELEVATION	RÉFÉRENCE DE NIVELLEMENT AVEC COTE
SPOT ELEVATION, PRECISE	POINT CÔTÉ, PRÉCIS
STREAM OR SHORELINE, INDEFINITE	COURS D'EAU OU RIVE; IMPRÉCIS
LAKE, INTERMITTENT LAKE, SHALLOW LAKE	LAC, LAC INTERMITTENT; LAC PEU PROFOND
FLOODED LAND	TERRAIN INONDÉ
MARSH, SWAMP (WOODDED)	MARAIS, BOISÉ MARÉCAGEUX
STRING ROCK, FONDRIÈRE, A. PLUMMET	FONDRIÈRE, A. PLUMMET
DRY RIVER BED WITH CHANNELS	LIT DE RIVIÈRE ASSÈCHÉ AVEC CHENAUX
RAPIDS, FALLS, RAPIDS	RAPIDES; CHUTES; RAPIDES
FORESHORE FLATS, SAND IN WATER, ROCKS	ESTRANS, SABLE SOUS L'EAU; ROCHES
TUNDRA LAKES IN TUNDRA	TOUNDRA, LACS EN TOUNDRA
POLYGONS	POLYGOUES DE TOUNDRA
FALSA BOG	FONDRIÈRE DE PALSE
DAM; WHARF	BARRIAGE; QUAI
ICEFIELD (GLACIER), MORANE	CHAMP DE GLACE (GLACIER); MORANE
PINGO	PINGO
DITCH	FOSSE
CONTOURS	COURBES DE NIVEAU
APPROXIMATE CONTOURS	COURBES DE NIVEAU APPROXIMATIVES
DEPRESSION CONTOUR	COURBE DE CLIVETTE
CLIFF	FALAISE
SPOT ELEVATION, APPROXIMATE; LAND, WATER	POINT CÔTÉ, APPROXIMATIF; SUR TERRE; SUR L'EAU
ESKER	ESKER
SAND, SAND DUNES, RAISED BEACHES	SABLE, DUNES DE SABLE; PLAGES SURÉLEVÉES
HISTORIC SITE	LIEU HISTORIQUE
WOODED AREA, FOREST, CLEARED AREA	SURFACE BOISÉE; FORÊT; ESPACE DÉBOISÉE, CLARIÈRE

PHOTOGRAPHY PHOTOGRAPHE

COMPILED	RESTITUTION
A-26132 8:82 56	A-26132 8:82 56
A-26132 8:82 57	A-26132 8:82 57
A-26131 8:82 11	A-26131 8:82 11
A-26130 8:82 185	A-26130 8:82 185



REFERENCE POINT POINT DE RÉFÉRENCE

EASTING: Read numbers on grid line immediately to left of point.
ABSCISSE: Notez les chiffres de la ligne du quadrillage immédiatement à gauche du point.

Estimate distance to a feature from this line nearest to point.
Estimez la distance de la caractéristique au point en comptant les divisions du carré entre cette ligne et la caractéristique en direction nord.

NORTHING: Read number on grid line immediately below point.
ORDONNÉE: Notez le chiffre de la ligne du quadrillage immédiatement en dessous du point.

Estimate length of a square from this line northward to point.
Estimez la longueur d'un carré du carré entre cette ligne et le point en direction nord.

GRID REFERENCE: 97584
RÉFÉRENCE AU QUADRILLAGE: 97584

Nearest similar grid reference 100,000 metres
La plus proche référence similaire est à 100,000 mètres

Index to adjoining Maps of the National Topographic System
Tableau d'assemblage du Système national de référence cartographique

105 H/13	105 H/14	105 H/15
105 H/12	105 H/11	105 H/10
105 H/5	105 H/6	105 H/7

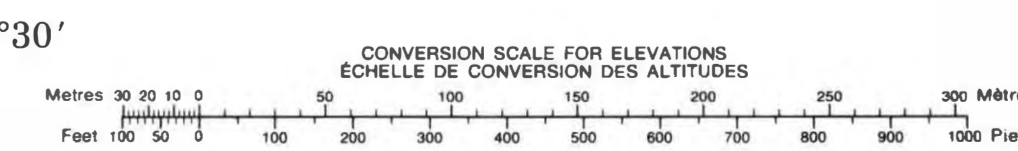
ONE THOUSAND METRE UNIVERSAL TRANSVERSE MERCATOR GRID ZONE 9 QUADRILLAGE DE MILLE MÈTRES TRANSVERSE UNIVERSEL DE MERCATOR

The 1985 MAGNETIC BEARING is 31°50' (566 mmi) EAST of GRID NORTH.
ANNUAL CHANGE DECREASING 8.6'

GEOGRAPHIC 0°13' (14 mmi) WEST of TRUE NORTH for centre of map.

Le RÉFÉRENCE MAGNÉTIQUE en 1985 est à 31°50' (566 mmi) à l'EST du NORD DU QUADRILLAGE.
VARIATION ANNUELLE DÉCROISSANTE 8.6'

Le NORD DU QUADRILLAGE est à 0°13' (14 mmi) à l'OUEST du NORD VÉRITABLE au centre de la carte.



PRODUCED BY THE SURVEYS AND MAPPING BRANCH, DEPARTMENT OF ENERGY, MINES AND RESOURCES, OTTAWA, PUBLISHED IN 1986.
COPIES MAY BE OBTAINED FROM THE CANADA MAP OFFICE, DEPARTMENT OF ENERGY, MINES AND RESOURCES, OTTAWA, OR YOUR NEAREST MAP DEALER.
© 1985, HER MAJESTY THE QUEEN IN RIGHT OF CANADA, DEPARTMENT OF ENERGY, MINES AND RESOURCES.

ELEVATIONS IN METRES ABOVE MEAN SEA LEVEL
CONTOUR INTERVAL: 20 METRES

NORTH AMERICAN DATUM 1927
TRANSVERSE MERCATOR PROJECTION

INFORMATION CONCERNING BENCH MARKS AND HORIZONTAL SURVEY MONUMENTS CAN BE OBTAINED FROM GEOLOGICAL SURVEY, SURVEYS AND MAPPING BRANCH, OTTAWA.

THOMAS RIVER
YUKON TERRITORY TERRITOIRE DU YUKON

Scale 1:50,000 Échelle

ALTITUDES EN MÈTRES
ÉQUIDISTANCE DES COURBES: . . . 20 MÈTRES

SYSTÈME DE RÉFÉRENCE GÉODÉSIQUE NORD-AMÉRICAIN 1927
PROJECTION TRANSVERSE DE MERCATOR

POUR TOUT RENSEIGNEMENT CONCERNANT LES RÉPÈRES ET BORNES ALTIMÉTRIQUES, S'ADRESSER AUX LIVRES GÉODÉSIOLOGIQUES, DIRECTION DES LÈVES ET DE LA CARTOGRAPHIE, OTTAWA.

ÉLABORÉ PAR LA DIRECTION DES LÈVES ET DE LA CARTOGRAPHIE, MINISTÈRE DE L'ÉNERGIE, DES MINES ET DES RESSOURCES, OTTAWA, PUBLIÉE EN 1986.
DES COPIES SONT EN VENTE AU BUREAU DES CARTES DU CANADA, MINISTÈRE DE L'ÉNERGIE, DES MINES ET DES RESSOURCES, OTTAWA, OU CHEZ LE MARCHÉ LE PLUS PRÈS.
© 1985, SA MAJESTÉ LA REINE DU QUÉBEC DU CANADA, MINISTÈRE DE L'ÉNERGIE, DES MINES ET DES RESSOURCES.

006822