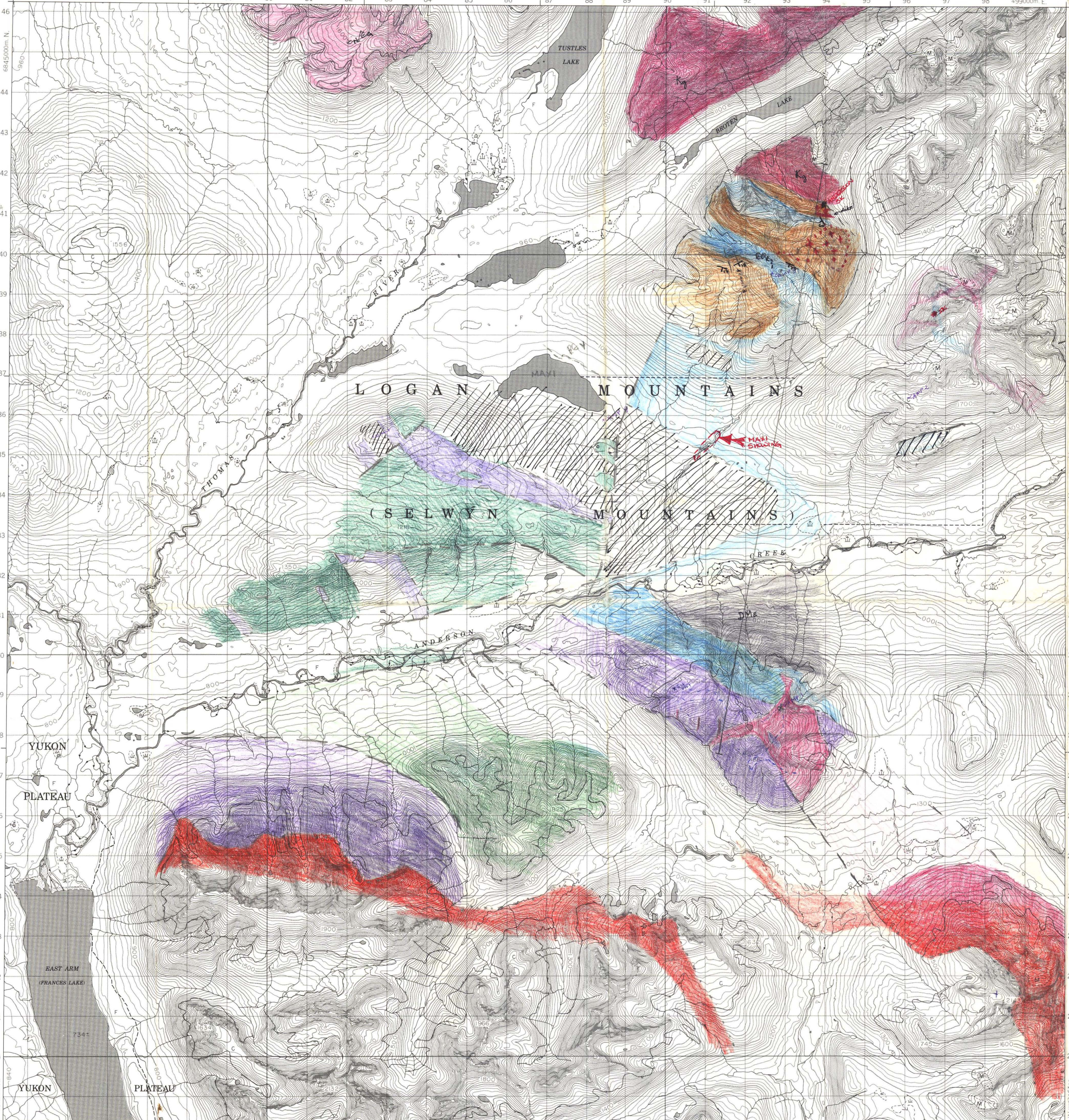


Military users, refer to this map as: Références de cette carte pour usage militaire: SERIES A 701 SÉRIE MAP 105 H/11 CARTE ÉDITION 1 M.C.E. ÉDITION THOMAS RIVER 105 H/11 ÉDITION 1 ÉDITION

DMs Provest
IMs Postant
CBs Devo Lake
Skal Frm
Apsa
Elabotlakite
any born
EA Gull Lake
EN Narahilia
RE 105290
GOs VANOGORRA
SANGUINAR
CALZ'SR
REs Island
Mand V.



PRODUCED BY THE SURVEYS AND MAPPING BRANCH, DEPARTMENT OF ENERGY, MINES AND RESOURCES, OTTAWA, PUBLIÉ PAR LE BRANCHÉ DES ENQUÊTES GÉOMÉTRIQUES, DU MINISTÈRE DE L'ÉNERGIE, DES MINES ET DES RESSOURCES, OTTAWA. Published in 1986.
COPIES MAY BE OBTAINED FROM THE CANADA MAP OFFICE, DEPARTMENT OF ENERGY, MINES AND RESOURCES, OTTAWA, OR YOUR NEAREST MAP DEALER.
© 1985 HER MAJESTY THE QUEEN IN RIGHT OF CANADA, DEPARTMENT OF ENERGY, MINES AND RESOURCES.

ELEVATIONS IN METRES ABOVE MEAN SEA LEVEL
CONTOUR INTERVAL 20 METRES
NORTH AMERICAN DATUM 1927
TRANSVERSE MERCATOR PROJECTION
INFORMATION CONCERNING BENCH MARKS AND HORIZONTAL SURVEY MONUMENTS CAN BE OBTAINED FROM GEOCENTRIC SURVEY, SURVEYS AND MAPPING BRANCH, OTTAWA.

Scale 1:50 000 Échelle
Mètres 0 1000 2000 3000 4000 Mètres
Miles 0 1 2 3 Miles

THOMAS RIVER
YUKON TERRITORY TERRITOIRE DU YUKON

ALTITUDES EN MÈTRES
ÉQUIDISTANCE DES COURBES... 20 MÈTRES
SYSTÈME DE RÉFÉRENCE GÉO-CENTRIQUE NORD-AMÉRICAIN 1927
PROJECTION TRANSVERSE DE MÉRICATOR
POUR TOUT RENSEIGNEMENT CONCERNANT LES REPÈRES ET BOITONS ALTIMÉTRIQUES, S'ADRESSER AUX LEVÉS GÉO-CENTRIQUES, DIRECTION DES LEVÉS ET DE LA CARTOGRAPHIE, OTTAWA.
© 1985 SA MAJESTÉ LA REINE OU CHEF DU CANADA, MINISTÈRE DE L'ÉNERGIE, DES MINES ET DES RESSOURCES.

LEGEND - LÉGENDE

ROAD, HARD SURFACE	ROUTE, REVÊTEMENT DUR
ROAD, LOOSE SURFACE	ROUTE, SURFACE DE GRAVIER
CART TRACK, WATER ROAD	CHEMIN DE TERRE, ROUTE D'HIVER
TRAIL, CUT LINE, PORTAGE	SENTIER, PÉRIÉE OU PORTAGE
BUILT-UP AREA	AGGLOMÉRATION
RAILWAY: SIDING, STATION, STOP	CHEMIN DE FER: VOIE D'ÉVÈTEMENT, STATION, ARRÊT
BRIDGE	PONT
SEAPLANE BASE; SEAPLANE ANCHORAGE	BASE D'HYDROAVIONS; ANCRAGE D'HYDROAVIONS
HOUSE; BARN	MAISON; GRANDE
CHURCH; SCHOOL; POST OFFICE	ÉGLISE; ÉCOLE; BUREAU DE POSTE
TOWER; LANDMARK OBJECT	TOUR; VALEUR DE REPÈRE
WELL; OIL, GAS; TANK; WATER	PUIS: PÉTROLE, GAZ; RÉSERVOIR; EAU
POWER TRANSMISSION LINE	LIGNE DE TRANSPORT D'ÉNERGIE
MINE; GRAVEL PIT	MINE; CARRIÈRE DE GRAVIER
CUTTING; EMBANKMENT	DÉBLAI; REMBLAI
INTERNATIONAL, PROVINCIAL BOUNDARY WITH MONUMENT AND NUMBER	FRONTIÈRE INTERNATIONALE; LIMITE PROVINCIALE AVEC BORNE ET NUMÉRO
PROVINCIAL BOUNDARY, UNSURVEYED	FRONTIÈRE PROVINCIALE, NON APPURTÉE
COUNTY, DISTRICT BOUNDARY	LIMITE DE COMTE OU DE DISTRICT
TOWNSHIP, PARISH BOUNDARY	LIMITE DE CANTON, DE PAROISSE
MUNICIPALITY BOUNDARY	LIMITE DE MUNICIPALITÉ
RESERVE, SANCTUARY, PARK, ETC. BOUNDARY	LIMITE DE RÉSERVES, SANCTUAIRES, PARCS, ETC.
OUTLINED LANDMARK AREA, BOUNDARY APPROXIMATE, ETC.	LIMITE DE SURFACE REPÉRÉE, LIMITE APPROXIMATIVE, ETC.
D.L.S. TOWNSHIP CORNER, SURVEYED, UNSURVEYED	COIN DE CANTON (A.T.C.): APPURTÉE; NON APPURTÉE
D.L.S. SECTION CORNERS	CORNS DE SECTION (A.T.C.)
HORIZONTAL CONTROL POINT	POINT DE CONTRÔLE PLANIMÉTRIQUE
BENCH MARK WITH ELEVATION	REPÈRE DE NIVELLEMENT AVEC COTE
SPOT ELEVATION; PIERCE	POINT COTÉ; PIÈRE
STREAM OR RIVER; INDEFINITE	COURS D'EAU OU RIVE; INFINIS
LAKE; INTERMITTENT LAKE; SHALLOW LAKE	LAC; LAC INTERMITTENT; LAC PEU PROFOND
FLOODED LAND	TERRAIN INONDÉ
MARBH; SWAMP (WOODED); STRING BOG	MARIS; BOIS MARÉCAGEUX; FONDRIÈRE À FILAMENTS
DRY RIVER BED WITH CHANNELS	LIT DE RIVIÈRE ASSÈCHÉ AVEC CHENAUX
RAPIDS; FALLS; RAPIDS	RAPIDES; CHUTES; RAPIDES
FORESHORE FLATS, SAND IN WATER, ROCKS	ESTRANES; SABLE SOUS L'EAU; ROCHES
TUNDRA; LAKES IN TUNDRA; POLYTONES	TOUNDRA; LACS EN TOUNDRA; POLYTONES
PALSA BOG	FONDRIÈRE DE PALSE
DIAL WHARF	BARRAGE; QUAI
ICEFIELD (GLACIER); MORANE	CHAMP DE GLACIER (GLACIER); MORANE
PINDO	PINDO
DITCH	FOSSE
CONTOURS	COURBES DE NIVEAU
APPROXIMATE CONTOURS	COURBES DE NIVEAU APPROXIMATIVES
DEPRESSION CONTOUR	COURBE DE CUVETTE
CLIFF	FALAISE
SPOT ELEVATION; APPROXIMATE; LAND; WATER	POINT COTÉ; APPROXIMATIF; SUR TERRE; SUR L'EAU
ESKER	ESKER
SAND, SAND DUNES, RAISED BEACHES	SABLE; DUNES DE SABLE; PLAGES SURÉLEVÉES
HISTORIC SITE	LIEU HISTORIQUE
WOODED AREA; FOREST; CLEARED AREA	SURFACE BOISÉE; FORÊT; ESPACE DÉNUDÉE, CLAIRIÈRE

PHOTOGRAPHY PHOTOGRAPHIE

COMPILEMENT	RESTITUTION

GRID ZONE DESIGNATION: 100 000 m SQUARE IDENTIFICATION. ÉCHELONNAGE DE LA ZONE DU QUADRILLAGE: 100 000 m

EXAMPLE OF METHOD USED TO GIVE A REFERENCE TO NEAREST 100 METRES. EXEMPLE DE LA MÉTHODE EMPLOYÉE POUR FIXER DES REPÈRES À 100 MÈTRES PRES.

REVISION REVISION

REFERENCE POINT: CHURCH; ÉGLISE. POINT DE REPÈRE: ÉGLISE

EASTING: Read number on grid line immediately to left of point. NORDIUNG: Lire le nombre de chiffres de la ligne de quadrillage immédiatement à gauche du repère.

ESTIMABLE: Length of a square from this line eastward to point. Estimer le nombre de carrés de ce côté entre cette ligne et le repère en direction est.

NORTHING: Read number on grid line immediately below point. NORDIUNG: Lire le chiffre de la ligne de quadrillage immédiatement en dessous du repère.

ESTIMABLE: Length of a square from this line northward to point. Estimer le nombre de carrés de ce côté entre cette ligne et le repère en direction nord.

GRID REFERENCE: 97984. RÉFÉRENCE AU QUADRILLAGE: 97984

NEAREST: Au quadrillage: 97984. Le prochain repère unitaire est à 100 mètres.

ONE THOUSAND METRE UNIVERSAL TRANSVERSE MERCATOR GRID ZONE 9 QUADRILLAGE DE MILLE MÈTRES TRANSVERSE UNIVERSEL DE MÉRICATOR

105 H/13	105 H/14	105 H/15
105 H/12	105 H/11	105 H/10
105 H/5	105 H/6	105 H/7

The 1983 MAGNETIC BEARINGS are 31°15' (566 mmi) EAST OF GRID NORTH ANNUAL CHANGE DECREASING 8.6" GRID NORTH is 0°13' (4 mmi) WEST OF TRUE NORTH for centre of map. Le repère MAGNÉTIQUE en 1983 est à 31°15' (566 mmi) à l'est du NORD DU QUADRILLAGE. VARIATION ANNUELLE DÉCROISSANTE 8.6" Le NORD DU QUADRILLAGE est à 0°13' (4 mmi) à l'ouest du NORD GÉOGRAPHIQUE au centre de la carte.

CONVERSION SCALE FOR ELEVATIONS ÉCHELLE DE CONVERSION DES ALTITUDES

Feet 100 200 300 400 500 600 700 800 900 1000 Feet
Mètres 30 100 200 300 400 500 600 700 800 900 1000 Mètres

006823 THOMAS RIVER 105 H/11 ÉDITION 1 ÉDITION

Energy, Mines and Resources Canada Énergie, Mines et Ressources Canada

