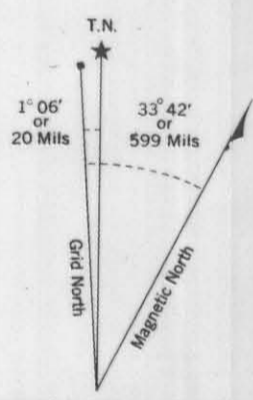
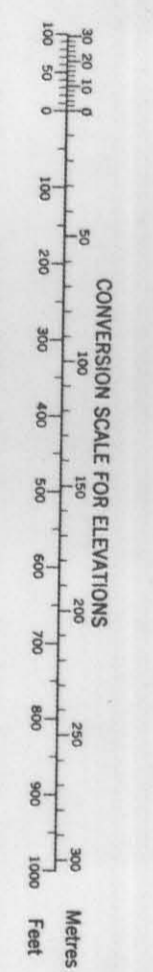
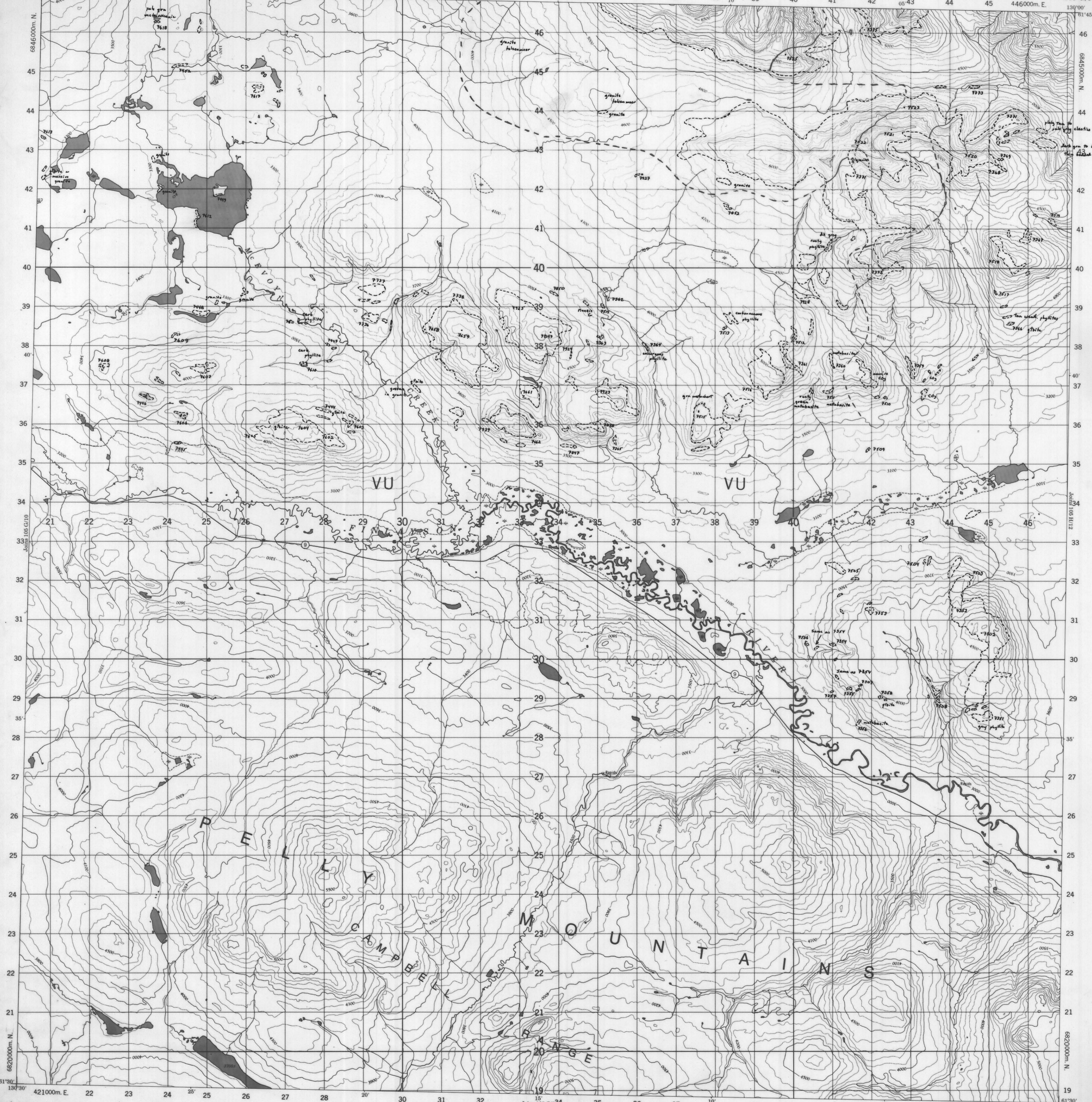


Refer to 105 G/9 EDITION 1 MCE SERIES A 722



Use diagram only to obtain numerical values. APPROXIMATE MEAN DECLINATION 1972 FOR CENTRE OF MAP. Annual change decreasing 4.4'

ONE THOUSAND METRE UNIVERSAL TRANSVERSE MERCATOR GRID ZONE 9

GRID ZONE DESIGNATION	100,000 M. SQUARE IDENTIFICATION
9V	VU

EXAMPLE OF METHOD USED TO GIVE A REFERENCE TO NEAREST 100 METRES

THE FOLLOWING GRID REFERENCE IS A SAMPLE ONLY AND DOES NOT REFER TO A POINT ON THIS MAP

99			
98			
97			
	95	96	97

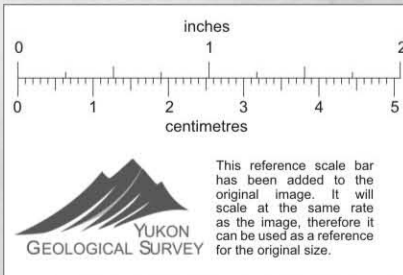
REFERENCE POINT CHURCH (as above)

EASTING: Read number on grid line immediately to left of point. Estimate tenths of a square from this line eastward to point. 97 5/10 97.5

NORTHING: Read number on grid line immediately below point. Estimate tenths of a square from this line northward to point. 98 4/10 98.4

EXAMPLE MILITARY GRID REFERENCE 975884

Nearest similar grid reference 100,000 metres (about 63 miles)



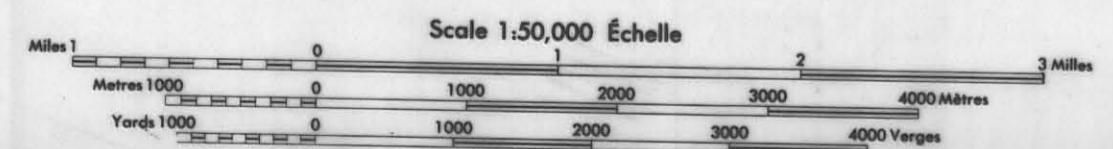
Produced 1970 by the SURVEYS AND MAPPING BRANCH, DEPARTMENT OF ENERGY, MINES AND RESOURCES, from aerial photographs taken in 1967. Field surveys 1967. Printed 1973.

Digitizing of the compilation and the printing were carried out on the Automated Cartographic System.

Copies may be obtained from the Canada Map Office, Department of Energy, Mines and Resources, Ottawa, or your nearest map dealer.

© Canada Copyrights Reserved 1973.

Roads: loose or stabilized surface, all weather. routes: gravel, aggloméré, toute saison. 2 voies ou plus. plus than 2 lanes. loose surface, dry weather and unclassified streets. routes hors classe. de terre. de terre. trail or portage. sentier ou portage.



This Provisional Map is equivalent to a standard map in accuracy of content.

Some names on this map are not yet official. Corrections or additions are invited by the Surveys and Mapping Branch.

CERTAIN NOMS INSCRITS SUR CETTE CARTE NE SONT PAS ENCORE OFFICIELS. LA DIRECTION DES TRAVX ET DE LA CARTOGRAPHIE SAURAIT GRI AU PUBLIC DE LUI SIGNALER CORRECTIONS ET AJOUTS.

EQUIDISTANCE DES COURBES 100 PIEDS. Elevations in feet above Mean Sea Level. North American Datum 1927. Transverse Mercator Projection.

Cette carte provisoire équivaut à une carte régulière au point de vue précision de l'information.

Certains noms inscrits sur cette carte ne sont pas encore officiels. La Direction des Travaux et de la Cartographie saurait grâ au public de lui signaler corrections et ajouts.

EQUIDISTANCE DES COURBES 100 PIEDS. Elevations en pieds au-dessus du niveau moyen de la mer. Système de référence géodésique nord-américain, 1927. Projection Transverse de Mercator.

Établie en 1970 par la DIRECTION DES LEVÉS ET DE LA CARTOGRAPHIE, MINISTÈRE DE L'ÉNERGIE, DES MINES ET DES RESSOURCES, d'après des photographies aériennes prises en 1967. Levés sur le terrain en 1967. Imprimée en 1973.

La traduction en numérique de la compilation et du tracé a été réalisée par le système de cartographie automatisé.

Ces cartes sont en vente au Bureau des Cartes du Canada, ministère de l'Énergie, des Mines et des Ressources, Ottawa, ou chez le vendeur le plus près.

© Canada 1973. Tous droits réservés.

012009