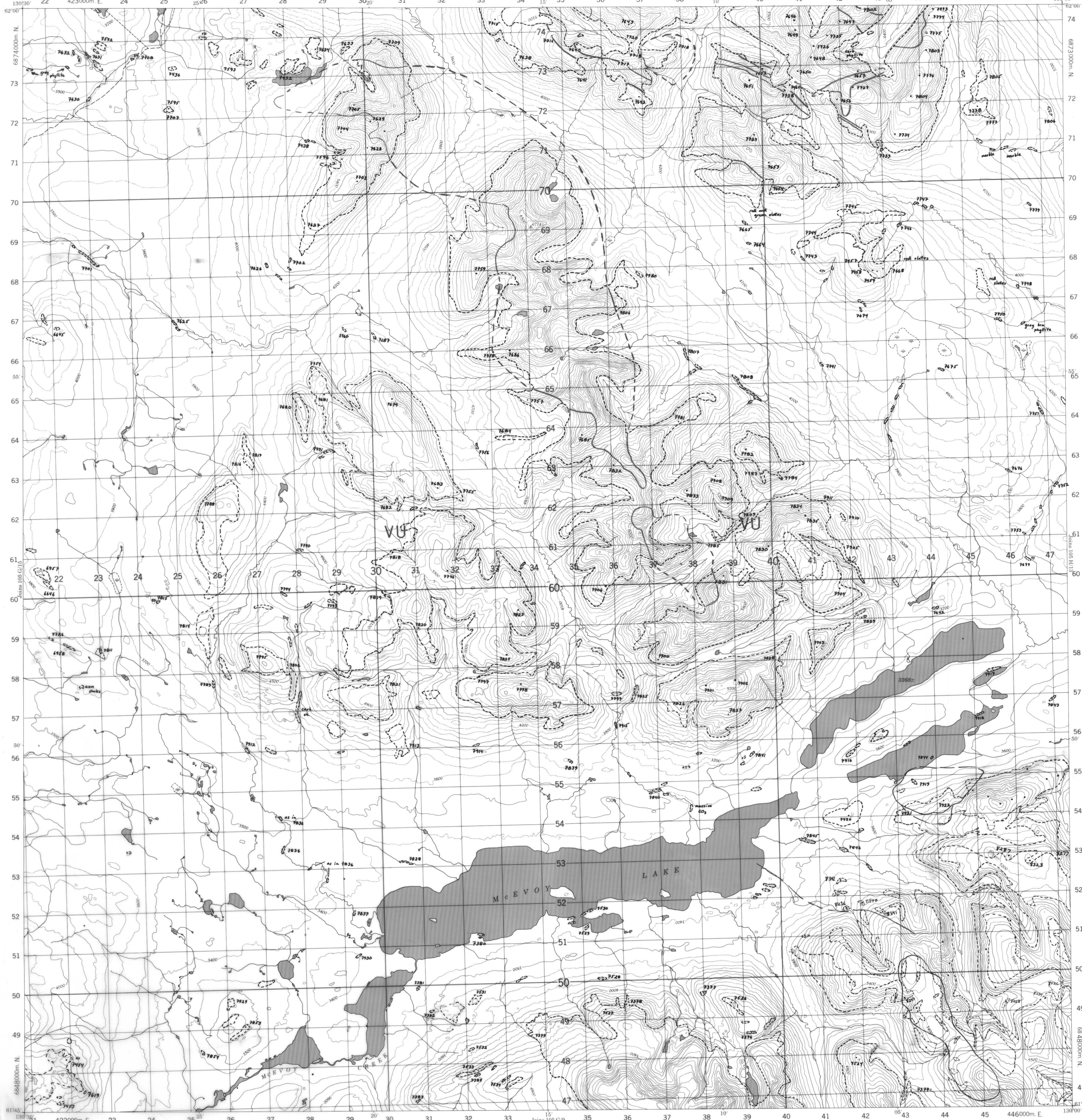


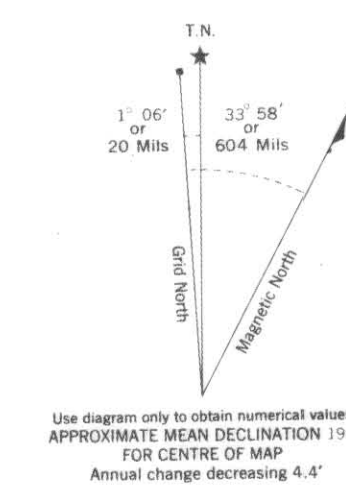
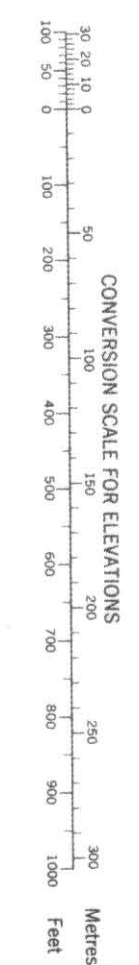
CANADA

EDITION 1

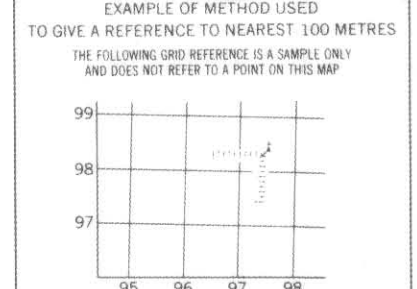
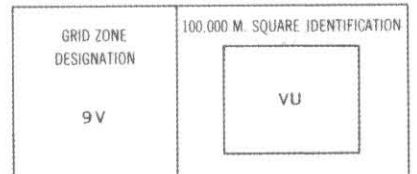
105 G/16 423000m. E. 24 25 26 27 28 29 30 31 32 33 34 35 36 37 38 39 40 41 42 43 44 45 446000m. E. 47 105 G/16



Refer to 105 G/16  
EDITION 1 MCE  
SERIES A722



ONE THOUSAND METRE  
UNIVERSAL TRANSVERSE MERCATOR GRID  
ZONE 9



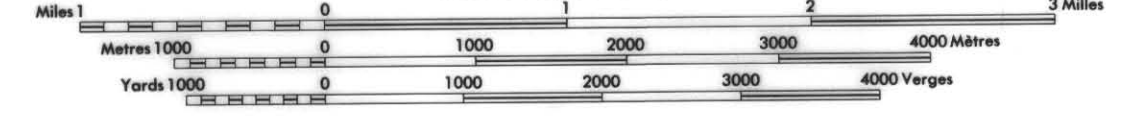
REFERENCE POINT CHURCH (as above)

EASTING	Read number on grid line immediately to left of point	Estimate tenths of a square from this line to reach to point	97
NORTHING	Read number on grid line immediately below point	Estimate tenths of a square from this line to reach to point	52

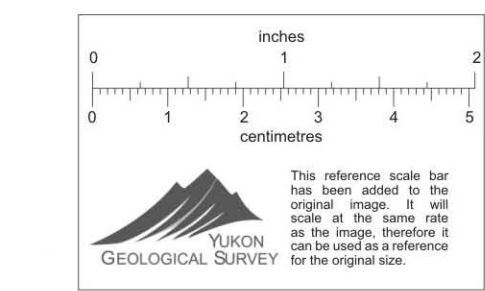
EXAMPLE MILITARY GRID REFERENCE: 975066  
Nearest centimetre grid reference 100 000 metres (about 62 miles)

MCEVOY LAKE  
YUKON TERRITORY

Scale 1:50,000 Echelle



Roads: solid line  
cart track: dashed line  
trail or portage: dotted line  
Rivers: solid line with wavy dashes  
canal: solid line with straight dashes  
sandbar or portage: dashed line with wavy dashes



This Provisional Map is equivalent to a standard map in accuracy of content.  
Some names on this map are not yet official.  
Corrections or additions are invited by the Survey and Mapping Branch.

Cette carte provisoire équivaut à une carte régulière en ce qui concerne la précision de son contenu.  
Certains noms inscrits sur cette carte ne sont pas encore officiels.  
La Direction des cartes et de la cartographie salue les suggestions de corrections et d'ajouts.

Édition en 1972 par le BUREAU DES LÈVES ET DE LA CARTOGRAPHIE, MINISTÈRE DE L'ÉNERGIE, DES MINES ET DES RESSOURCES, d'après des photographies aériennes prises en 1961, corrigées en 1969, imprimées en 1971.  
La traduction en français de la compilation et du tracé a été réalisée par le système de cartographie automatique.  
Ces cartes sont en vente au Bureau des Cartes du Canada, Ministère de l'Énergie, des Mines et des Ressources, Ottawa, au lieu de vendre le plus près.  
© Canada 1974. Tous droits réservés.

105 G/16  
EDITION 1

CYPRUS ANVIL MINING CORPORATION

REVISED: 012010  
NTS: DRAWN BY:  
DATE: