

RECCE

CANADA

(Joins Dawson 116J & 116K (E 1/2))

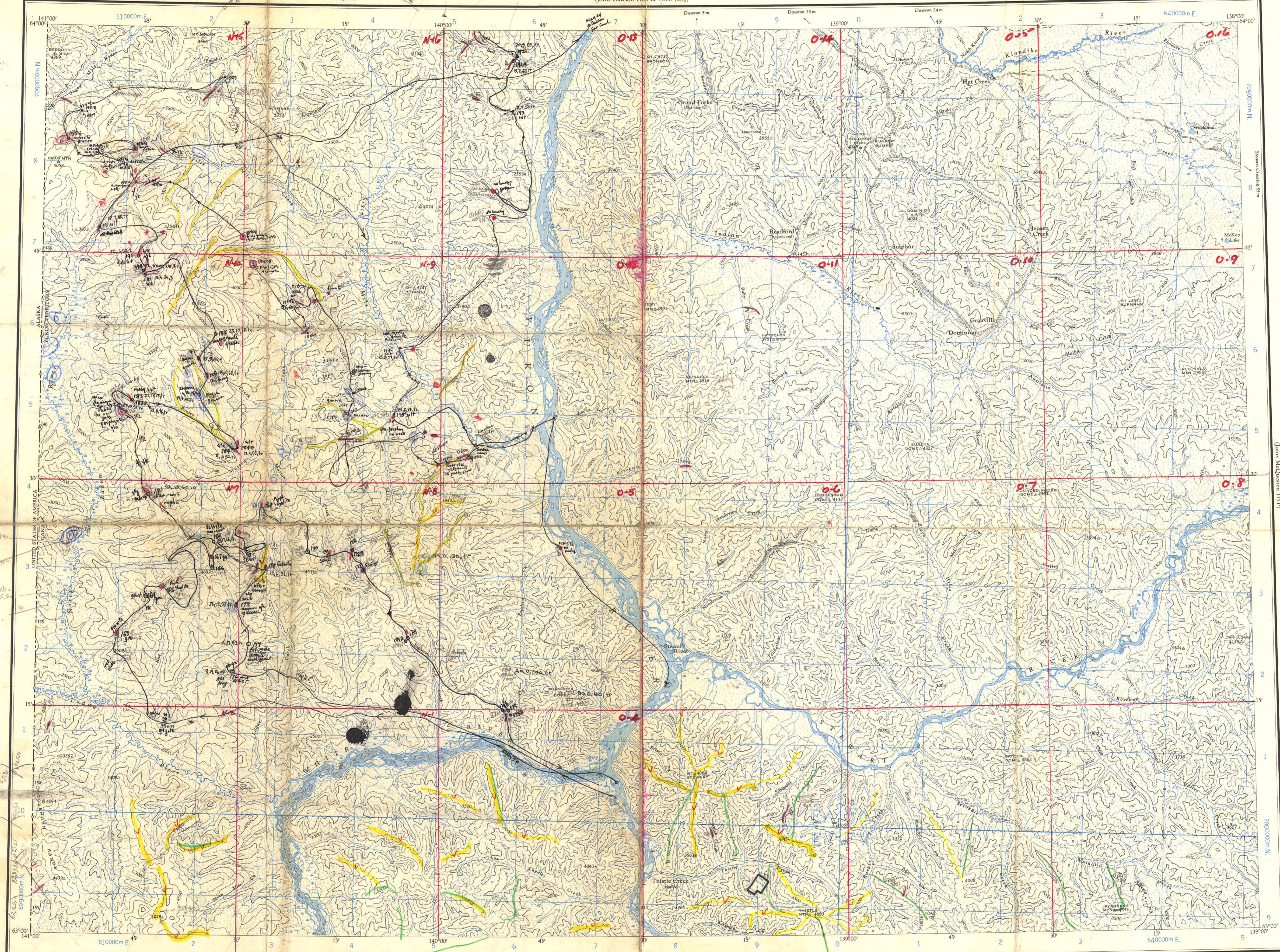
115-O & N(E 1/2)

1:250,000

EDITION 1

Refer to this map as: 115-O-N EDITION 1 ASE SERIES A 502

115-O & N(E 1/2)



Compiled, 1961, by the SURVEYS AND MAPPING BRANCH, DEPARTMENT OF MINES AND TECHNICAL SURVEYS, from large scale maps and west of 140°W from air photographs taken in 1949. Printed 1963.

Transverse Mercator Projection
North American Datum 1927
Contour Interval 500 feet
Elevations in feet above Mean Sea Level
Magnetic declination 31°28' East at centre of map 1963
Annual change (decreasing) 3.5'

Some names on this map are not yet official. Corrections or additions are invited by the Surveys and Mapping Branch.

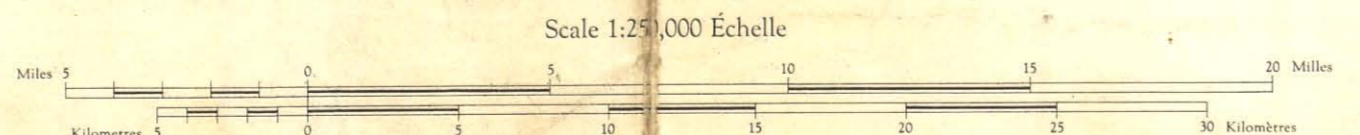
STEWART RIVER YUKON TERRITORY

(Joins Snags J & 115K (E 1/2))

Certains noms inscrits sur cette carte ne sont pas encore officiels. La Direction des levés et de la cartographie saurait gré au public de lui signaler corrections et additions.

Projection Transverse de Mercator
Réseau géodésique nord-américain unifié (1927)
Équidistance des courbes: 500 pieds
Élévations en pieds au-dessus du niveau moyen de la mer
Déclinaison magnétique au centre de la feuille en 1963: 31°28' Est
Variation annuelle (décroissante) 3.5'

- Road, weather Chemin, route saison.
- Wagon winter road Chemin de terre ou d'hiver.
- Trail or path Sentier ou portage.
- Town Ville.
- Village settlement Village ou hameau.
- Post office Bureau de poste.
- Building Bâtiment.



PROVISIONAL MAP

CARTE PROVISOIRE

- Horizontal control point Point géodésique.
- Boundary monument Borne topographique.
- Spot elevation, in feet Rapide de nivellement en pieds.
- Rapids, falls Rapides; chutes.
- Marsh or swamp Marais ou marécage.
- Depression contours Courbes de coteille.
- Surveyed line Ligne arpentée.

100 000 W. SQUARE IDENTIFICATION

TO USE AS A REFERENCE TO MEASUREMENTS IN METRES

UNITS: METRES

SCALE: Equal to 100 000 m. square. E.A.

EASTING: Real number on grid line

NORTHING: Real number on grid line

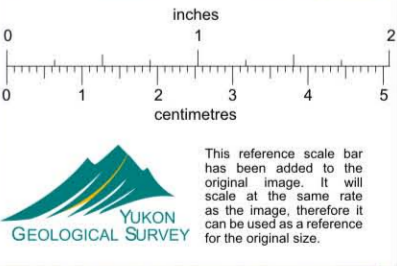
MILITARY GRID REFERENCE

UNIVERSAL TRANSVERSE MERCATOR GRID

7 VEAS650

Rédigée en 1961, par la DIRECTION DES LEVÉS ET DE LA CARTOGRAPHIE, MINISTÈRE DES MINES ET DES RELEVÉS TECHNIQUES, d'après les cartes à large échelle, et (ouest du 140°) d'après les photographies aériennes prises en 1949. Imprimée en 1963.

Ces cartes sont en vente au Bureau de distribution des cartes, ministère des Mines et des Relevés techniques, Ottawa.



This reference scale for the map has been added to the original map. It is at the same scale as the map, therefore it can be used as a reference for the original size.

012829

TEN THOUSAND METRE
UNIVERSAL TRANSVERSE MERCATOR GRID
ZONE 7
115-O & N(E 1/2) - Fuel
EDITION 1
Sheet
RECCE
1970