

Mag. Field Notes

015912

Roto

by: J. Britton

SPN	T	R	sc	Y
BL-0 41E	1200	10M	3000	1050
40E		10M		1050
32E		10M		1050
32E	:05	10M		1050
24E	:10	10.60		1060
0700	:22	10Q		1025
39E		1060		1060
40E	:43	1050		1050
41E	:44	1060		1060
BL-0 39E	11:15	950	1000	950
40E		940		990
48E		960		960
48E	:19	950		950
56E	:22	950		950
64E	:26	980		980
72E	:29	990		990
80E	:32	1000	3000	1050
41E	:50	1050	3000	1050
40E		1050		1050
39E	:52	1050		1080

+

F.V.

} 1050

-100

~

950

~

940

950

915

} 1050

-100

950

}

0

950

-10

940

-20

930

-30

950

-40

950

-50

950

} -100

-100

940

STN	T	R	SC	Y
40E BLO	10.5	1060	3000	1060
1 N		1050		1050
2 N		1050		1050
3 N		1050		1050
4 N		1060		1060
5 N		10 T		1075
6 N		10 T		1075
7 N	10	10.6		1060
8 N		10 T		1075
9 N		10 T		1075
10 N		10 T		1075
11 N		10 T		1075
12 N		10.6		1060
13 N		10 T		1075
14 N	15	10 H		1050
15 N		10 H		1050
16 N		10 H		1050
17 N		10 T		1075
18 N		10 H		1050

±

F.V.

-110

950

940

940

940

950

-120

955

955

940

955

955

955

955

940

955

-130

920

920

920

945

920

STN	T	R	SC	Y
240E 19N	1:	10T	3000	1075
20N	:19	10H		1050
248E 20N	:23	10H		1050
19N		10H		1050
18N		10T		1075
17N	:25	10H		1050
16N		10H		1050
15N		10H		1050
14N		10H		1050
13N		10.6		1060
12N		11		1100
11N		11		1100
10N		11		1100
9N		12		1200
8N	:30	120		1225
7N		11H		1150
6N		11		1100
5N		11		1100
4N		10T		1075

±

F.V.

-130

945

-130

920

-140

910

910

935

910

910

910

910

920

960

960

-150

950

1050

1075

1000

950

950

925

STN L40E	T	R	SC	γ
3N	11	11	3000	1100
2N		105		1075
1N		10M		1050
BL-0	:35	10.6		1060
L40E				
BL-0	:38	11.0		1100
<u>L40E</u> BL-0	1040	830	1080	
1S		840		
2S		860		
3S		860		
4S		860		
5S		860		
6S		860		
7S		870		
8S		870		
9S		870		
10S	:45	880		
11S		880		
12S		860		
13S		860		

\pm

F.V.

-150

950

925

950

-150

910

-150

950

+120

950

960

980

980

980

980

980

990

990

990

1000

1000

1000

1000

STW	T	R	SC	γ
L40E				
145	102	890	6500	
155		910		
165		930		
175		940		
185		940		
195		950		
205	:50	960		
215		960		
225		950		
235		940		
245		930		
255		910		
265		900		
275		890		
285		860		
295		850		
305	:55	840		
315		830		
325		830		

±

F.V.

4120

1010

1030

1050

1060

1060

1070

1080

1080

1070

1060

1050

1030

1020

1010

980

970

960

950

950

STN	T	R	SL	Y
L40E 335	10	820	1050	
345		820		
355		810		
365	10:59	820		
37				
38				
39				
40				
L48E 465				
395	11:05	820		
385		830		
375		820		
365		820		
355		830		
345		830		
335		830		
325		850		
315		890		
305	10	870		

±

FV

+120

940

940

930

940

+110

930

940

930

930

940

940

940

960

9500

980

SN	T	R	SC	Y
295	112	890	6500	
285		910		
275		900		
265		920		
255		920		
245		920		
235		920		
225	15	930		
215		930		
205		920		
195		900		
185		890		
175		900		
165		880		
155	20	890		
145		880		
135		860		
125		860		
115		860		

4

F.V

4100

1880

1020

1010

1030

1030

1520

1030

1840

1040

1030

1010

1000

1010

990

1550

990

970

970

970

STN	T	R	Sc	z
L48E				
60S	11:0	860	1650	
95		810		
85		850		
75		840		
65	:25	840		
55		820		
45		820		
35		820		
25		830		
15		830		
BL-6	:28	820		
L40E				
BL-0	:31	840		
L56E				
BL-0	9:40	820	1600	
15		820		
25		820		
35		810		
45		810		
55		820		
65		820		

±

F.V.

+110

970

970

960

950

950

930

930

930

940

940

930

(940)

+110

950

+110

930

930

930

920

920

930

930

SPIN	T	R	SC	Y
LS6E				
7S	9:	830	1500	
8S		840		
9S		850		
10 S	:45	840		
11 S		840		
12 S		840		
13 S		860		
14 S		880		
15 S		870		
16 S		860		
17 S		870		
18 S		890		
19 S		900		
20 S		900		
21 S	:50	920		
22 S		920		
23 S		930		
24 S		930		
25 S		930		

+

F.V.

4100

990

950

960

950

950

950

970

990

980

970

980

1050

1010

1010

1030

1030

1040

1040

1040

STN	T	R	SC	8
L52E				
26 S	96	940	6800	
27 S		930		
28 S		930		
29 S		910		
30 S		900		
31 S		870		
32 S		870		
33 S		860		
34 S	:57	850		
35 S				
36 S				
37 S				
38 S				
39 S				
40 S				
L64E				
40 S				
39 S				
38 S				
37 S				

±

F.V.

+80

920

910

910

920

910

950

+80

920

+80

920

930

910

880

890

+80

920

+80

920

920

920

920

900

910

STW	T	R	SC	γ
L8W 6N	10:	820	100	
7N		800		
8N		820		
9N		820		
10N	:55	810		
RL-60	11:01	850		
L8W BL-60	11:20	850		
1S		850		
2S		840		
3S		840		
4S		840		
5S		850		
6S		850		
7S		840		
8S		850		
9S	:25	840		
10S		860		
11S		840		
12S		840		

	T	F.V.		
	480	900		
		880		
		900		
		900		
		890		
	480	930		
	480	930		
		930		
		920		
		920		
		920		
		930		
		930		
		920		
		930		
		920		
		940		
		920		
		920		

CON	T	R	Sc	2
ESW/BL6 13S	11:1	840	1500	
14S		830		
15S		840		
16S		830		
17S		850		
18S	:30	840		
19S		820		
20S		830		
21S		820		
22S	:38	820		
<u>BL60</u>	:45	840		
L/6W BL-60	12:50	840		
1S		850		
2S		850		
3S		860		
4S		860		
5S		870		
6S		860		
7S		850		

+

F.V.

+80

920

910

920

910

+90

940

930

910

920

910

910

+90

930

+70

910

920

920

930

930

940

930

920

SPIN	T	R	SC	Y
L16W/BL-60 8S	121	850	6880	
9S	:05	840		
10S		830		
11S		850		
12S		840		
13S		840		
14S		830		
15S		480/1010	NEAR 64	
16S		840		
17S	:10	830		
18S		860		
19S		850		
20S		830		
21S		820		
22S		820		
23S		830		
24S	:14	830		
<u>BL-60</u>	:26	840		

Σ

F.V.

+70

920

910

900

920

910

910

900

550

910

900

930

920

900

890

890

900

900

+70

960

STN L&W	T	R	Sc	γ
BL-0	1130	830	180	
1S		830		
2S		830		
3S		840		
4S		840		
5S		820		
6S		840		
7S		830		
8S	1135	840		
9S		860		
10S		860		
11S		840		
12S		840		
13S		830		
14S		850		
15S		840		
16S	1140	840		
17S		840		
18S		860		

#

F.V.

+75

905

905

905

915

915

885

915

+70

900

910

920

930

910

910

900

920

910

910

910

930

STN	T	R	Sc	γ
L8W 19S	1:	840	2800	
20S		860		
21S		860		
22S		850		
23S		840		
24S	:45	840		
25S	:46	840		
L16W 25S	:51	830		
24S		840		
23S		840		
22S		840		
21S		830		
20S	:55	830		
19S		840		
18S		840		
17S		840		
16S		850		
15S	2:00	850		
14S		840		

±

F.V.

+60

950

920

920

910

950

950

950

890

900

950

950

890

890

950

950

950

910

910

950

STN	T	R	SC	γ
L16W 135	21	860	1050	
125		880		
115		890		
105	205	880		
95		860		
85		840		
75		850		
65		850		
55		850		
45	110	860		
35		840		
25		840		
15		840		
BL-D	114	840		
L8W				
BL-8	118	840		
L52W				
BL-0	2:40	830		
15		830		
25		820		
35		830		

\pm	F.V.
+60	920
	940
	950
	940
	920
	900
	910
	910
	910
	910
	900
	900
	900 (905)
+65	905
+75	905
70	900
↓	895
	900

STN	T	R	SC	γ
L32W 45	2:	830	1050	
55		850		
65		840		
75	.45	820		
85	.	830		
95		830		
105		830		
115		830		
125		830		
135		830		
145		840		
155	.50	840		
165	.	840		
175		870		
185		860		
195		850		
205		840		
215	.55	840		
225		850		

±

F.V.

70

900

920

910

890

900

900

900

900

900

900

910

910

910

940

930

920

920

910

920

STN	T	R	SC	δ
L32W 235	2:	840	1800	
245		840		
255	3:00	840		
L24W 255	106	830		
245		820		
235		820		
225		840		
215		840		
205	-10	830		
195		840		
185		800		
175		870		
165		900		
155		860		
145	-15	820		
135		830		
125		820		
115		840		
105		830		

±

F.V.

+70

910

910

910

~~900~~

890

890

910

910

950

910

870

940

970

930

890

950

890

810

900

STN	T	R	SC		
L24W 95	3120	830	1100		
85		820			
75		830			
65		830			
55		830			
45	525	820			
35		820			
25		830			
15		820			
BL0	:30	840			
L32W RL0	:33	830			
LPE BL-60	4.00	820			
15		830			
25		830			
35		820			
45		860			
55		880			
65		860			
75		840			

±

F.V.

+70

900

890

900

900

900

890

890

900

890

+75

915 (915)

+75

905

+90

910

920

920

910

950

970

950

930

STN	T	R	SC	
LPE 85	4 ₂	840	1000	
95		840		
105		840		
115		840		
125		850		
135		830		
145		840		
155		840		
165	20	840		
175		840		
185		830		
195		840		
205		830		
215		830		
225		830		
235		830		
245	15	820		
255		820		
265		820		

±

F.V.

+90

930

930

930

930

940

920

930

930

930

930

920

930

920

920

920

920

910

910

910

SPN	T	R	SC	Z
LBE				
275	4:	820	2050	
285		820		
295		830		
305	:18	820		
L-0				
305	:22	820		
295		820		
285		820		
275		830		
265		830		
255	:25	830		
245	2	830		
235		840		
225		830		
215		840		
205		840		
195		840		
185		840		
175	:30	850		
165		830		

+

F.V.

90

910

910

920

910

910

910

910

920

920

920

920

930

920

930

930

930

930

940

920

GEN	T	R	SC	Y
L-0 155	41	830	1080	
145		840		
135		840		
125		840		
115	:35	840		
105		850		
95		850		
85		850		
75		876		
65		840		
55		880		
45		880		
35	:40	840		
25		890		
15		830		
BL-60 LXE	:42	830		
RL-60	:45	820		

±

F.V.1

490

920

930

930

930

930

940

940

940

960

930

970

920

930

980

920

920 (920)

490

910

Δ

f.v.

+110

1050

1040

1040

1020

1010

980

980

970

950

STN	T	R	SC	d
L64E	}			
365				
355				
345				
335	10:04	880	6500	
325		900		
315		890		
305		880		
295		910		
285		920		
275		950		
265		940		
255		940		
245		960		
235		960		
225	10	970		
215		960		
205		920		
195		900		
185		880		

4

F.V.

+110

990

1010

1000

990

+100

1010

1020

1050

1040

1040

1060

1060

1070

1060

1020

1000

980

STW	T	R	SC		
LS4E 17S	65	870	1080		
16S		860			
15S		860			
14S		830			
13S	15	860			
12S		830			
11S		820			
10S		830			
9S		820			
8S		840			
7S		830			
6S		820			
5S	20	820			
4S		820			
3S		810			
2S		820			
1S		820			
BLD	24	820			
LS6E BLD	27	830			

±

F.V

+100

990

960

950

930

940

930

920

930

920

940

930

920

920

920

910

920

920

920

(950)

+100

930

STN	T	R	SC	δ
L56E RL-0	8:55	810	1800	
1N		820		
2N		810		
3N		810		
4N		820		
5N		820		
6N		820		
7N		820		
8N		830		
9N	9:00	810		
10N		800		
11N		810		
12N		800		
13N		800		
14N		800		
15N		810		
16N		810		
17N		810		
18N		810		

V

F.N.

+120

930

940

930

930

940

940

940

940

950

930

920

930

920

920

920

930

930

930

930

STN	T	R	SC	δ
L58E 19N	97	820	1600	
20N	:07	810		
L64E 20N	:14	870		
29N		850		
28N		840		
29N		840		
26N		840		
25N		830		
24N		830		
23N		820		
22N		830		
21N		820		
20N		820		
19N	:20	820		
18N		810		
17N		820		
16N		830		
15N		820		
14N		810		

I

F.V.

+120

980

930

+110

980

960

950

950

950

940

940

980

940

930

930

930

920

930

940

930

920

STN	T	R	SC	Y
L64E	9:	820	1500	
13N				
12N		810		
11N		820		
10N	9:25	800		
9 N		800		
8 N		810		
7 N		800		
6 N		820		
5 N		820		
4 N		820		
3 N		830		
2 N		830		
1 N		820		
BL6	9:30	820		
L56E				
BL0	9:33	820		
L24E				
BL0	11:55	880		
1 N		880		
2 N		860		
3 N		860		

±

F.V.

+110

930

920

930

910

910

920

910

930

930

930

940

940

930

930 (950)

+110

930

+70

950

950

930

930

STN	T	R	SC	δ
L24E 4N	118	880	4000	
5N		860		
6N		880		
7N	1200	870		
8N		870		
9N		870		
10N		860		
11N		860		
12N		860		
13N		860		
14N	105	850		
15N		860		
16N		860		
17N		860		
18N		850		
19N		850		
20N	110	860		
L32E 20N	114	850		
21N		850		

Δ

F.V.

+20

950

930

950

940

940

940

930

930

930

930

920

930

930

930

920

920

930

+60

910

910

STN	T	R	SC	δ
L32E 18N	12:	860	1500	
17N		860		
16N		860		
15N		860		
14N		870		
13N		850		
12N		880		
11N	:20	870		
10N		870		
9N		860		
8N		860		
7N		860		
6N		860		
5N		860		
4N	:25	880		
3N		850		
2N		840		
1N		850		
B2-0	:27	850		
L24E B2-0	:31	890		

±

F.V.

+60

920

920

920

920

930

910

940

930

930

920

920

920

920

920

940

910

950

910

910

(940)

+60

950

STN	T	R	se	δ
L32E R-0	1:10	850	1600	
1S		880	↓	
2S		920	↓	
3S		1100	3000	1100
4S		990	1000	
5S		970	↓	
6S		1300	3000	1300
7S		1500	↓	1000
8S		790	1000	
9S	:20	840		
10S		860		
11S		880		
12S		900		
13S		920		
14S		910		
15S		910		
16S		930		
17S		940		
18S		950	↓	

±

F.V.

+90

940

970

990

1190

1080

9060

1390

+80

1000

860

920

940

960

980

1000

990

990

1010

1020

1030

Rechecked
 this part.
 Anomaly
 not due to
 magnetometer
 fault.

STN	T	R.	S'OP	Y
L32E 195	1:	980	1580	
205		960		
215	:25	980		
225		970		
235		950		
245		920		
255		900		
265		910		
275		900		
285		880		
295		880		
305		870		
315	:30	850		
325		840		
335		860		
345		840		
355		840		
365		830		
375		830		

±

F.V.

+80

1040

1040

1060

1050

1030

1000

980

990

960

960

950

950

930

920

940

920

920

910

910

SPIN	T	R	SC	δ
L32E 385	1:	830	4500	
395		830		
405	:35	830		
415		840		
425		840		
435		830		
445	:37	820		
BL-0	2:00	860		
L-0 BL-0	3:00	840		
15		880		
25		870		
35		840		
45		880		
55		840		
65		890		
75		858		
85	:05	850		
95		860		
105		900		

I

F.V.

+80

910

910

910

920

+70

910

900

890

+60

940

+75

915

955

945

915

955

915

965

925

925

935

975

STN	T	R	SC	γ
L-0 11 S	3:	860	150	
12 S		860		
13 S		890		
14 S		840		
15 S		860		
16 S	:10	830		
17 S		840		
18 S		860		
19 S		850		
20 S		840		
21 S		850		
22 S		860		
23 S		790		
24 S	:15	820		
25 S		820		
26 S		800		
27 S		860		
28 S		840		
29 S		800		

±

F.V.

+75

935

935

965

+80

920

940

910

920

950

830

920

930

940

870

900

900

880

940

920

880

STN	T	R	SC	σ
L-0 305	3L	820	1800	
315	220	840		
325		780		
335		860		
345		820		
355		810		
365		820		
375		860		
385		800		
395		820		
405	25	780		
415		780		
425		880		
435		830		
445		810		
455		820		
465		860		
475		810		
485		810		

±

F.V.

±80

900

820

870

940

950

890

900

940

880

950

860

780

880

910

890

±90

940

890

950

950

I

F.V.

+90

910

+95

915

+95

915

+85

905

+85

905

+85

915

+85

905

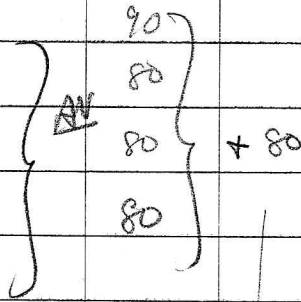
+75

915

SPN	T	R	SC	Y
<u>L-0</u>				
465	9.20	820	1000	
475		820		
485		820		
495	:22	810		
505	-25	830		
515		820		
525		820		
535		830		
545		820		
555		840		
565		840		
575	:30	830		
585		830		
595		820		
605	-32	840		
495	:39	820		
485		830		
475		820		
465	:41	820		

I

F.V.



910

900

900

890

910

950

950

910

950

920

920

910

910

950

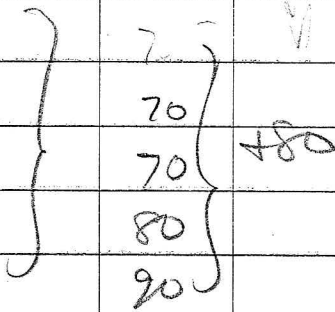
920

890

900

950

910



920

890

900

950

910

SPN	T	R	SC	8
BL-60 0400	10:00	840	1800	
8E	:03	830		
L8W BL-60 1N		830		
2N		840		
3N		830		
4N	:05	820		
BL-60 0700	:10	840		
BL-60 0700	:10	840		
8W	:15	850		
16W	:20	830		
L16W 1N		800		
2N	:22	810		
BL-60 0400	:33	840		
L8W BL-60	10:50	850		
1N		840		
2N		840		
3N		840		
4N		820		
5N		830		