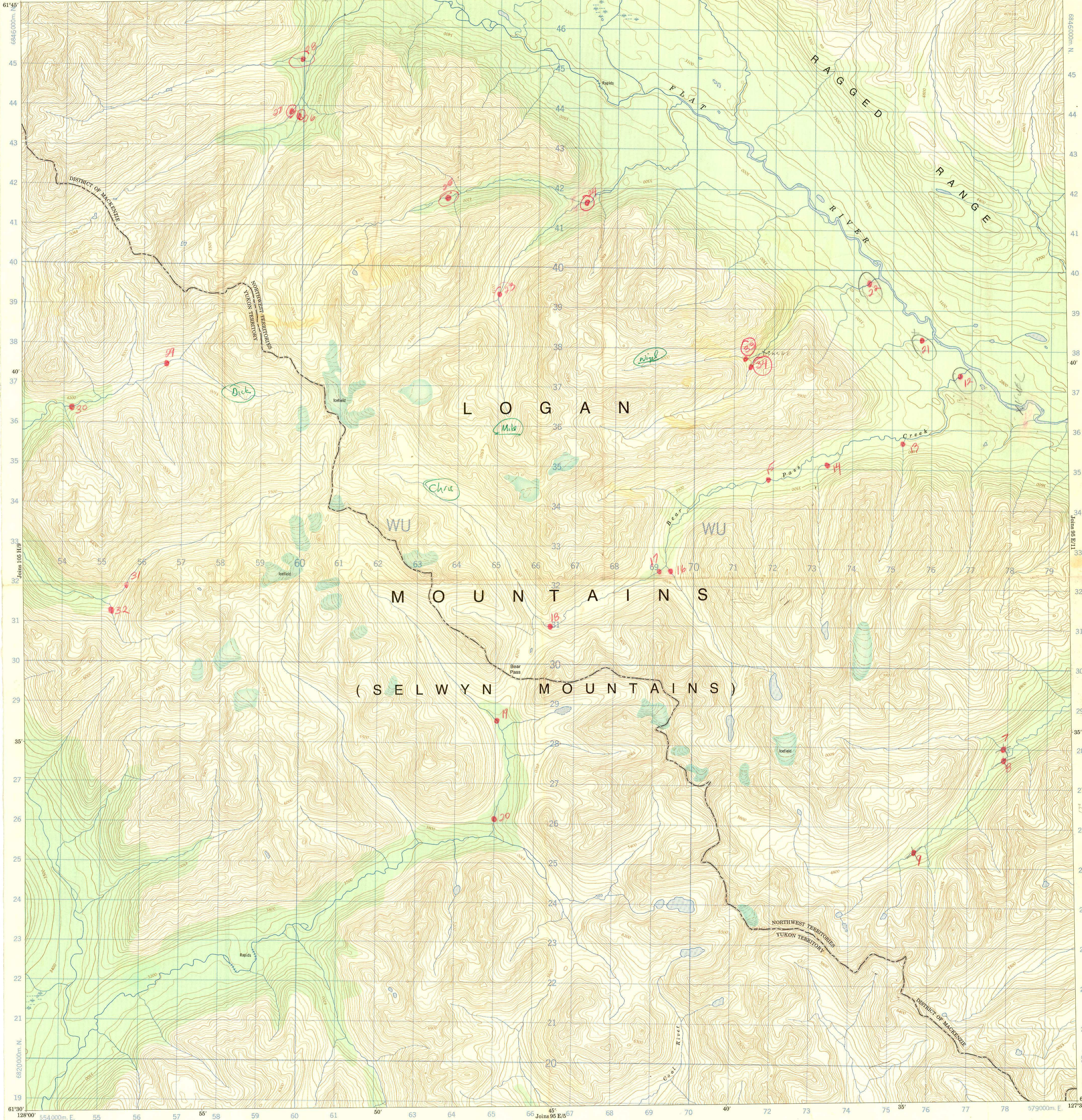


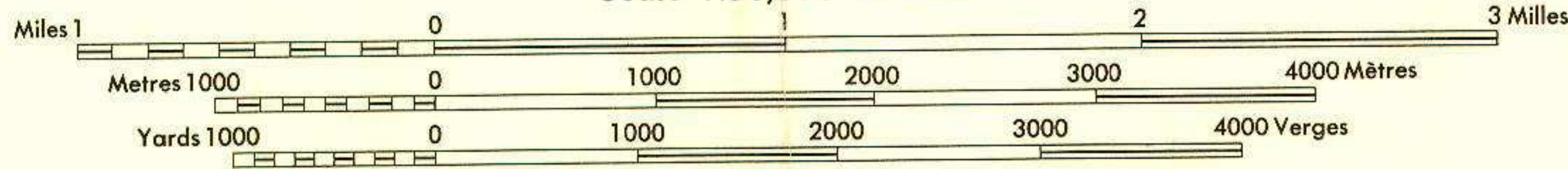
128°00' 554000m. E. 55 56 57 55' 58 59 60 61 50' 62 63 64 65 45' 67 68 69 70 40' 71 72 73 35' 75 76 77 578000m. E. 127°30' 61'45"



(SELWYN MOUNTAINS)

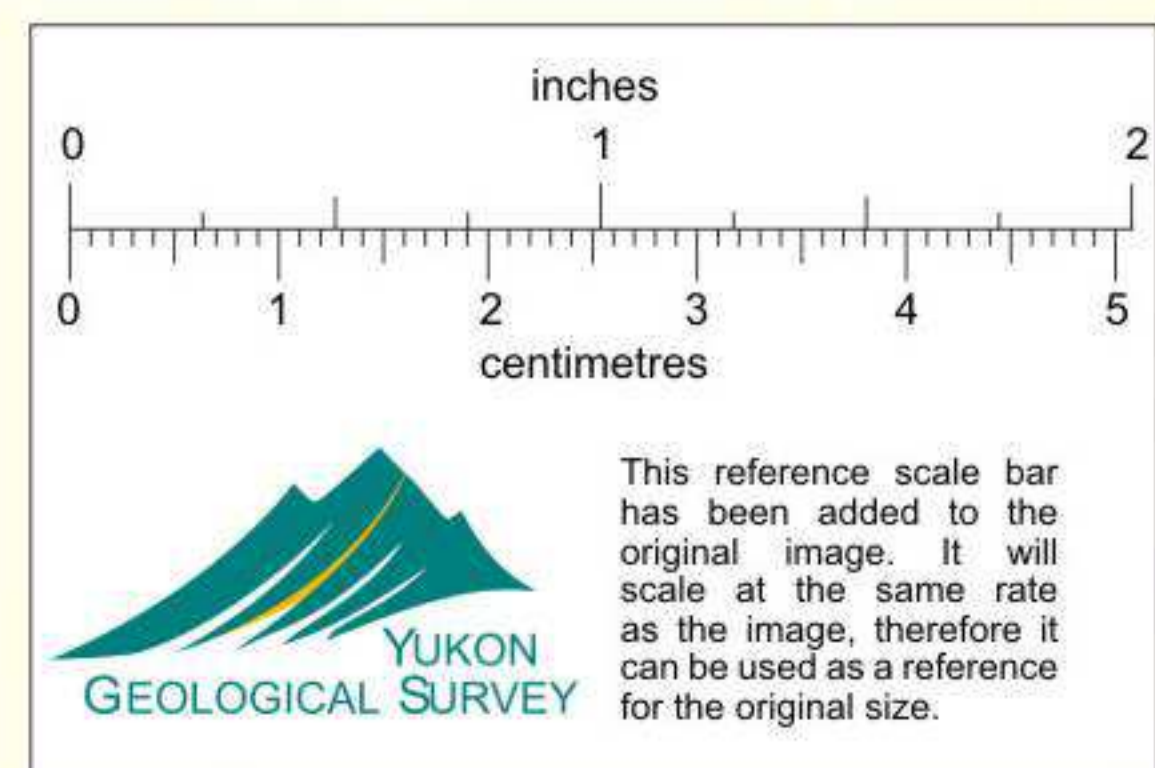
017600 BEAR PASS CREEK YUKON TERRITORY - NORTHWEST TERRITORIES

Scale 1:50,000 Echelle



Produced, 1970, by the SURVEYS AND MAPPING BRANCH, DEPARTMENT OF ENERGY, MINES AND RESOURCES, from aerial photographs taken in 1960. Field surveys 1960. Printed 1973.

Copies may be obtained from the Canada Map Office, Department of Energy, Mines and Resources, Ottawa, or your nearest map dealer. © Canada Copyrights Reserved 1973



This Provisional Map is equivalent to a standard map in accuracy and content. Some names on this map are not yet official. Corrections or additions are invited by the Surveys and Mapping Branch.

CONTOUR INTERVAL 100 FEET Elevations in Feet above Mean Sea Level North American Datum 1927 Transverse Mercator Projection

Cette carte provisoire équivaut à une carte régulière au point de vue de précision de l'information.

Certains noms inscrits sur cette carte ne sont pas encore officiels. La Direction des levés et de la cartographie saurait gré au public de lui signaler corrections et additions.

ÉQUIDISTANCE DES COURBES 100 PIEDS Élévations en pieds au-dessus du niveau moyen de la mer Système de référence géodésique nord-américain, 1927 Projection transverse de Mercator

Établie en 1970, par la DIRECTION DES LEVÉS ET DE LA CARTOGRAPHIE, MINISTÈRE DE L'ÉNERGIE, DES MINES ET DES RESSOURCES, à partir des photographies aériennes prises en 1960. Levés sur le terrain en 1960. Imprimée en 1973.

Ces cartes sont en vente au Bureau des Cartes du Canada, ministère de l'Énergie, des Mines et des Ressources, Ottawa, ou chez le vendeur le plus près.

© Canada 1973. Tous droits réservés.