

41-135
 37-114
 33-103
 34-115
 32-106
 87
 81-790
 88-700
 45-450
 176-740
 75-700
 110-700
 36-750
 51-240
 110-410
 149
 145-186
 124
 57-200
 67-230
 72-136
 120
 95
 97
 180-0-97
 54-400
 43-260
 75-70
 320
 42-88
 39-1800
 30-310
 24-570
 130-500
 28-1170
 40-900
 43
 46-520
 36-125
 37-350
 167
 94
 44, 240
 118
 230
 400
 240
 230
 158
 94-1840
 62-1800
 62-2700
 52-3200
 54-1730
 39-540
 42-1800
 67-790
 144
 110-1500
 61-310
 71-810
 67-570
 51-400
 180
 180-0-97
 54-400
 43-260
 75-70
 320

(Handwritten scribbles and faint markings)

C.S.H # 14 AREA

observ. # 2.

SAMPLES LL 304 - 470

162-230
114-230
121-980
88-520
56, 10, 700
92-280
--630
111-400
--109
58-121
74-230
69, 62, 101
84-260
43, 48, 126
37-93
51-129
50-140
46-180
100-220
95-225
89, 72, 222
111-180
65-164
25, 54, 98
57-110

---95
47-160
---86

---100
43-116
---92
52-126
50-142
48-120
---140
56-210
63-210
79-84
---120
---96
71-116
51-124
80-280

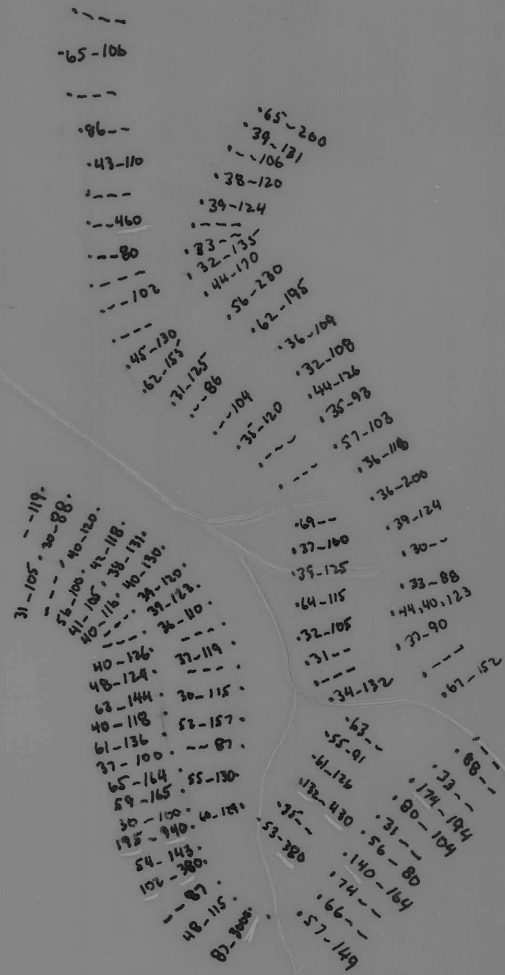
105-N

A12260-54

CSH 27-32 AREA

ML 183 - 218

BE 337 - 448



105-N
A12260-55

24.45.11
616-85.159
618-67.160
20.27.1000
743.890
59.32.57
63-139 - 65-44.1000
59-31.7000
80-46.850

105-N-9

Hills

By Graham

Atlas
105-11-9
Reg. E. 100

• 20-78-46
• 37-45-61
• 67-90-176

410-33-275

45-11-182
113 82-1000
35-59-172
56-109-56

• 48-50-205
• 38-8-145

• 27-21-116
• 32-73-179
• 26-20-109
• 26-20-130
• 29-28-124
• 23-60-165
• 30-52-124
• 28-52-136
• 22-46-57
• 11-16-18
• 45-42-183
• 18-29-196
• 15-12-40
• 42-25-109
• 12-19-26
• 5-6-269
• 12-9-21
• 12-9-12
• 12-24-7
• 9-9-36
• 19-6-235
• 4-7-8
• 16-14-15
• 10-14-38
• 17-9-11
• 10-12-13
• 18-22-14
• 19-16-76
• 11-14-2
• 19-20-21
• 18-16-25
• 32-94-200

• 29-46-173

• 8-76-350
• 22-39-188

• 55-66-950
• 90-18-102
• 44-76-310

• 25-19-134

• 13-16-17
• 32-37-121

• 30-26-99
• 36-64-178

• 36-49-176

• 62-240-425

• 33-27-9

