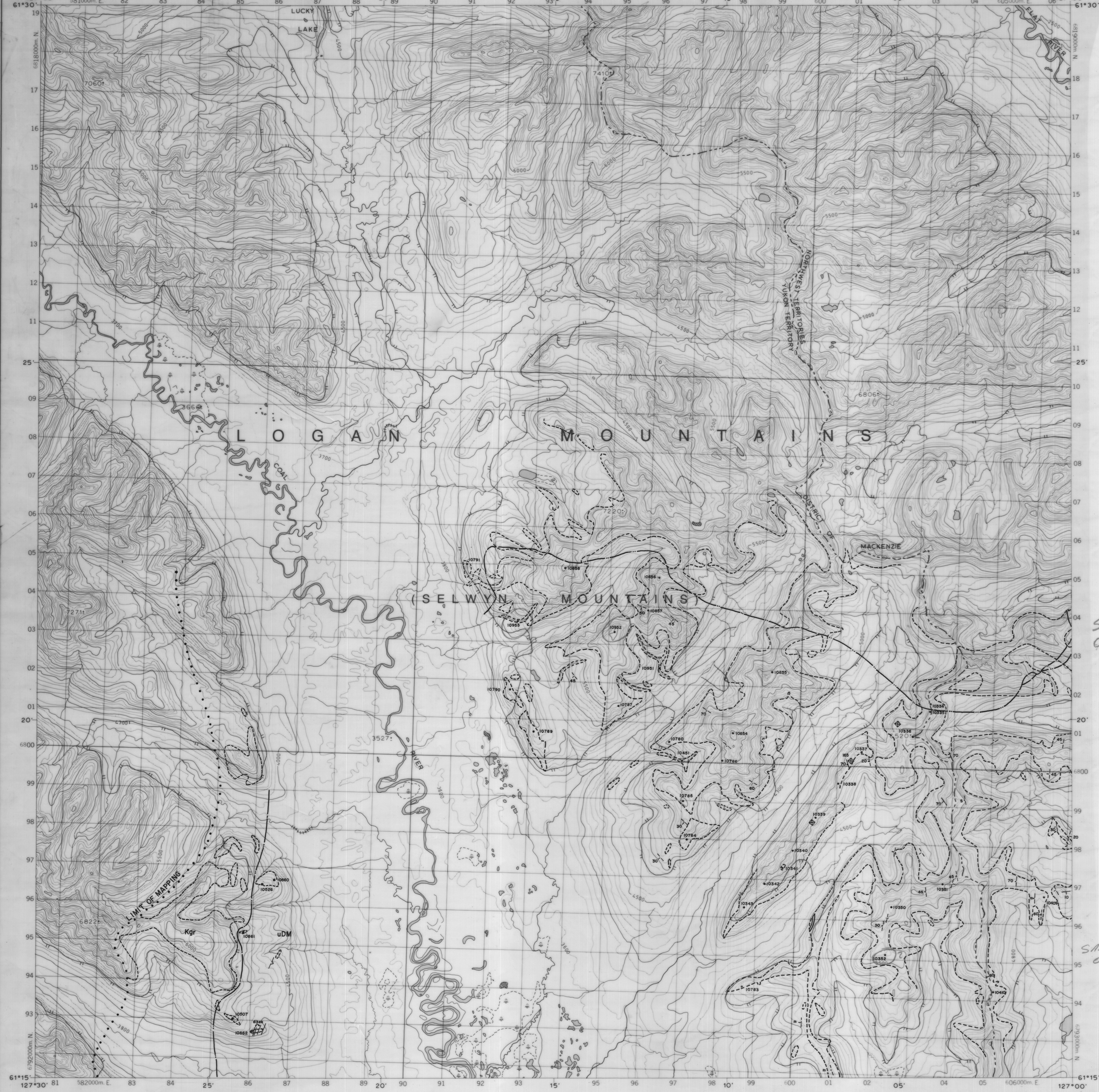


ADVANCE PRINT

CANADA

ÉPREUVE PRÉLIMINAIRE

95 E/6

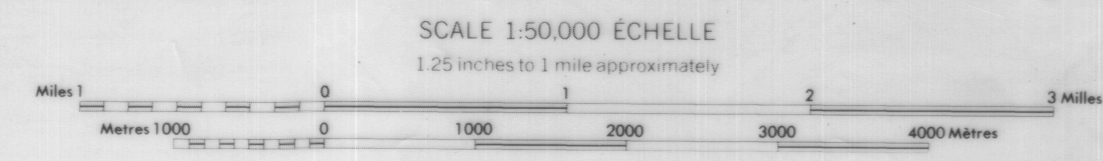


Same nos
on 105 A/B

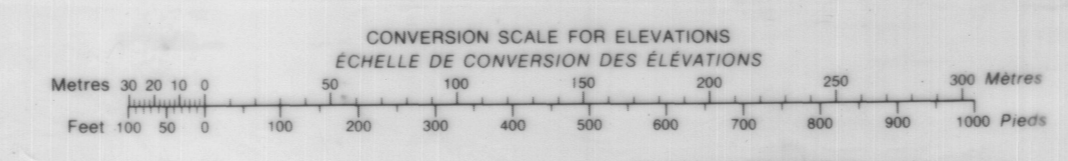
SAME NO
ON 105 A/B

PRODUCED BY SURVEYS AND MAPPING BRANCH,
DEPARTMENT OF ENERGY, MINES AND RESOURCES,
OTTAWA, 1973, FROM PHOTOGRAPHS TAKEN IN 1965.
CONTOUR INTERVAL 100 FEET
COPIES MAY BE OBTAINED FROM THE CANADA MAP
OFFICE, DEPARTMENT OF ENERGY, MINES AND
RESOURCES, OTTAWA.
© CANADA COPYRIGHTS RESERVED 1973.

YUKON TERRITORY-NORTHWEST TERRITORIES



ÉTABLI PAR LA DIRECTION DES LEVES ET DE LA
CARTOGRAPHIE, MINISTÈRE DE L'ÉNERGIE, DES
MINES ET DES RESSOURCES, OTTAWA, EN 1970,
D'APRÈS DES PHOTOGRAPHIES PRISES EN 1965.
ÉQUIDISTANCE DES COURBES 100 PIEDS
CES CARTES SONT EN VENTE AU BUREAU DES CARTES
DU CANADA, MINISTÈRE DE L'ÉNERGIE, DES MINES ET
DES RESSOURCES, OTTAWA.
© CANADA 1973. TOUS DROITS RÉSERVÉS.



95 E/6
ÉDITION 1

CYPRUS ANVIL MINING CORPORATION	
ANMAC PROJECT	
YUKON TERRITORY	
GEOLOGICAL MAP	
NTS. 95-E-6	DATE:
SURVEY BY:	
DRAWN BY:	