

020590

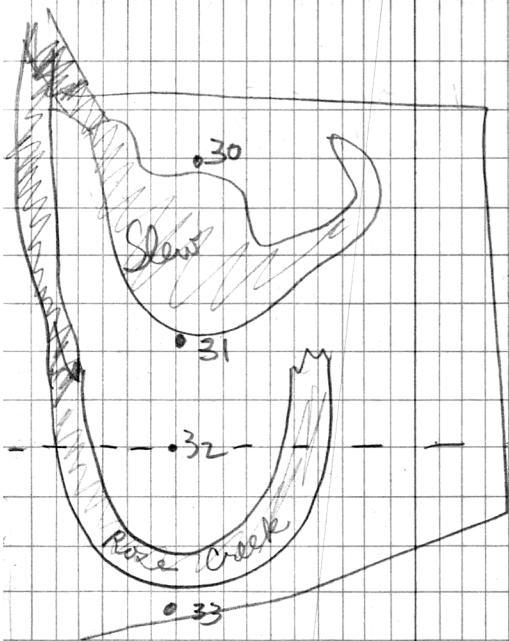
# BASE LINES

Walker

BL72	550		BL89	510	+52	562
Claim	Je #23		BL88	380	+52	480
NW1500		near	BL87	360	+52	416
R1500		BL74	BL86	400	+50	450
post #1			BL85	380	+44	424
BL80	480		BL84	440	+40	480
BL88	480		BL83	410	+36	446
BL96	180		BL82	440	+32	472
BL104	380	+4	BL81	640	+24	664
BL103	355	+3	BL80	460	+20	480
BL102	370	0	BL79	480	+18	498
BL101	380	-2	BL78	500	+16	516
BL100	385	-6	BL77	760	+4	774
BL99	380	-7	BL76	520	+13	533
BL98	400	-9	BL75	480	+11	491
BL97	820	-9	BL74	440	+9	449
BL96	200	-9	BL73	480	+7	487
Re check 97			BL72	540	+6	545
BL97	820		BL72	525	+25	550
BL95	280	-2	BL64	440	+29	
BL94	430	+9	BL56	375	+11:35	
BL93	465	+16	BL48	240	+35-2	263
BL92	480	+24	BL49	340	+35-2	363
BL91	480	+30	BL50	420	+35-3	442
BL90	440	+36	BL51	390	+35-3	412

BL 36 Gal 42 Pat # 1 320°  
 1500 IR  
 claim # 9 2584

BL 52	360 <sup>+25-4</sup>	381	BL 32	380	
BL 53	520 <sup>+25-4</sup>	541	1:11	(24)	400 <sup>33-4</sup> 429
BL 54	530 <sup>+25-6</sup>	550	25	400 <sup>33-4</sup>	429
BL 55	360 <sup>+25-5</sup>	380	26	410 <sup>33-5</sup>	438
BL 56	380 <sup>11:54<sup>+25-6</sup></sup>	399	27	380 <sup>33-6</sup>	407
BL 57	440 <sup>+25-6</sup>	459	28	400 <sup>33-7</sup>	426
BL 58	440 <sup>+25-6</sup>	459	29	415 <sup>33-8</sup>	440
BL 59	430 <sup>+25-7</sup>	448	30	400 <sup>33-9</sup>	424 Slew 7
BL 60	425 <sup>+25-7</sup>	443	31	380 <sup>33-10</sup>	4023
BL 61	380 <sup>+25-7</sup>	398	(32)	390 <sup>33-10</sup>	1:25 413
BL 62	400 <sup>+25-8</sup>	414	33	380 <sup>33-10</sup>	Rosemak 402
BL 63	375 <sup>+25-8</sup>	392	34	280 <sup>33-10</sup>	402
BL 64	450 <sup>12:04<sup>+25-8</sup></sup>	467	35	370 <sup>33-10</sup>	392
BL 65	455 <sup>+25-8</sup>	472	36	280 <sup>33-10</sup>	302
BL 66	360 <sup>+25-7</sup>	378	37	230 <sup>33-10</sup>	252
BL 67	320 <sup>+25-7</sup>	338	38	480 <sup>33-10</sup>	502
BL 68	300 <sup>+25-6</sup>	319	39	395 <sup>33-10</sup>	418
BL 69	80 <sup>+25-5</sup>	100	(40)	420 <sup>33-10</sup>	1:36 442
BL 70	345 <sup>+25-5</sup>	365	41	465 <sup>33-10</sup>	488
BL 71	380 <sup>+25-5</sup>	400	42	750 <sup>33-10</sup>	4772
BL 72	325 <sup>12:15<sup>+25-5</sup></sup>	545	43	1750 <sup>33-10</sup>	1772
			44	580 <sup>33-10</sup>	602
12:43			45	580 <sup>33-10</sup>	602
BL 48	230	238	46	400 <sup>33-10</sup>	422
BL 40	440 <sup>+10</sup>		47	560 <sup>33-10</sup>	582
12:53			1:54 (48)	240 <sup>33-10</sup>	263



$$\begin{array}{r} 25 \\ 7 \\ \hline 18 \end{array}$$

$$\begin{array}{r} 425 \\ 18 \\ \hline 443 \end{array}$$

$$\begin{array}{r} 33 \\ 6 \\ \hline 27 \end{array}$$

2:17

BL24	410		BL20	425 <sup>+9-6</sup>	428
<del>2:24</del> BL16	420		BL21	460 <sup>+9-7</sup>	462
<del>2:32</del> BL8	465		BL22	460 <sup>+9-8</sup>	461
<del>2:36</del> BL0	450 <sup>+9-3</sup>	456	BL23	420 <sup>+9-9</sup>	420
BL1	480 <sup>+9-2</sup>	487	BL24	460 <sup>+9-10</sup>	430 429
BL2	480 <sup>+9-2</sup>	487	time [3:17]		
BL3	470 <sup>+9-1</sup>	478	NORMA Base time ext.		
BL4	480 <sup>+9-0</sup>	489	time 3:44		
BL5	480 <sup>+9-0</sup>	489	BL0	400	
BL6	480 <sup>+9-0</sup>	489	BL8	510	
BL7	460 <sup>+9-1</sup>	470	time 3:53		
BL8	460 <sup>+9-1</sup>	470	BL16	440	
time	2:53 <sup>+9-1</sup>		time 4:01		
BL9	445 <sup>+9-0</sup>	454	BL24	520 <sup>-29+15</sup> (4:10)	506
BL10	440 <sup>+9-0</sup>	449	BL23	530 <sup>-29+12</sup>	513
BL11	440 <sup>+9-1</sup>	448	BL22	600 <sup>-29+8</sup>	563
BL12	440 <sup>+9-2</sup>	447	BL21	670 <sup>-29+4</sup>	645
BL13	435 <sup>+9-2</sup>	442	BL20	500 <sup>-29+0</sup>	471
BL14	445 <sup>+9-3</sup>	456	BL19	600 <sup>-29-3</sup>	568
BL15	435 <sup>+9-3</sup>	441	BL18	580 <sup>-29-9</sup>	542
BL16	420 <sup>+9-3</sup>	426	BL17	500 <sup>-29-11</sup>	460
<del>BL17</del>	time 3:04		BL16	485 <sup>-29-15</sup> (4:21)	441
BL17	420 <sup>+9-4</sup>	425	BL15	470 <sup>+9-3</sup>	438
BL18	420 <sup>+9-5</sup>	424	BL14	460 <sup>+9+3</sup>	434
BL19	400 <sup>+9-5</sup>	404	BL13	440 <sup>+9+10</sup>	421

$$\begin{array}{r} 104 \\ 800 \\ \hline 83,200 \end{array}$$

$$\begin{array}{r} 13 \\ 8 \\ \hline \end{array}$$

$$10,400$$

$$\begin{array}{r} 29 \\ 15 \\ \hline 14 \end{array}$$

$$\begin{array}{r} 29 \\ 12 \\ \hline 17 \\ 580 \\ 38 \\ \hline 542 \end{array}$$

$$\begin{array}{r} 600 \\ 37 \\ \hline 563 \end{array}$$

$$\begin{array}{r} 268 \\ 32 \\ \hline 60 \end{array}$$

32

$$\begin{array}{r} 29 \\ 9 \\ \hline 38 \end{array}$$

$$\begin{array}{r} 430 \\ 10 \\ \hline 420 \\ +9 \end{array}$$

$$\begin{array}{r} 28 \\ 22 \\ \hline \end{array}$$

$$\begin{array}{r} 500 \\ 200 \\ \hline \end{array}$$

$$\begin{array}{r} 29 \\ 15 \\ \hline 44 \end{array}$$

$$\begin{array}{r} 70 \\ 32 \\ \hline 38 \end{array}$$

# Northern extension

NBL 24

BL12	<sup>-29+15</sup> 460	446	N 8 W	<sup>39+28</sup> 440	507
BL11	<sup>-29+28</sup> 450	449	N 9 W	<sup>39+28</sup> 500	567
BL10	<sup>-29+32</sup> 430	423	N 10 W	<sup>39+28</sup> 385	452
BL9	<sup>-29+38</sup> 470	479	AT TIME	9:52	
BL8	(4:47) <sup>-29+45</sup> 460	476	N 11 W	<sup>39+28</sup> 400	467
BL7	<sup>-29+45</sup> 450	465	N 12 W	<sup>39+30</sup> 380	449
BL6	<sup>-29+44</sup> 475	490	N 13 W	<sup>39+31</sup> 390	460
BL5	<sup>-29+43</sup> 470	467	N 14 W	<sup>39+32</sup> 410	481
BL4	<sup>-29+42</sup> 460	473	N 15 W	<sup>39+34</sup> 4:25	498
BL3	<sup>-29+41</sup> 480	492	TIME	9:59	
BL2	<sup>-29+39</sup> 460	470	N 16 W	<sup>39+35</sup> 415	489
BL1	<sup>-29+39</sup> 465	468	N 17 W	<sup>39+34</sup> 400	473
BL0	<sup>-29+35</sup> 470	456	N 18 W	<sup>39+33</sup> 460	472
		4:56	N 19 W	<sup>39+31</sup> 440	510
BL 24 N			N 20 W	<sup>39+28</sup> 480	547
BL	<sup>39+32</sup> 435	506	TIME	10:05	
time	<sup>39+31</sup> 9:26:32		N 21 W	<sup>39+28</sup> 525	587
1W	<sup>39+31</sup> 530	600	N 22 W	<sup>39+28</sup> 525	592
2W	<sup>39+31</sup> 510	580	N 23 W	<sup>39+28</sup> 530	597
3W	<sup>39+31</sup> 440	510	N 24 W	<sup>39+29</sup> 450	518
4W	<sup>39+31</sup> 440	510	N 25 W	<sup>39+29</sup> 460	528
5W	<sup>39+30</sup> 420	489	N TIME	10:14	
time	9:43		N 26 W	<sup>39+28</sup> 480	547
6W	<sup>39+29</sup> 430	498	N 27 W	<sup>39+28</sup> 455	522
7W	<sup>39+29</sup> 440	508	N 28 W	<sup>39+29</sup> 460	528

$$\begin{array}{r} 29 \\ 15 \\ \hline 14 \end{array}$$

$$\begin{array}{r} 45 \\ 29 \\ \hline 16 \end{array}$$

$$\begin{array}{r} 506 \\ 467 \\ \hline 39 \end{array}$$

$$\begin{array}{r} 39 \\ 32 \\ \hline 435 \\ \hline 506 \end{array}$$

$$\begin{array}{r} 43 \\ 29 \\ \hline 14 \end{array}$$

$$\begin{array}{r} 435 \\ 32 \\ \hline 467 \end{array}$$

$$\begin{array}{r} 506 \\ 467 \\ \hline 39 \\ 500 \end{array}$$

$$\begin{array}{r} 450 \\ + 45 \\ \hline 485 \\ 456 \\ \hline 29 \end{array}$$

$$\begin{array}{r} 35 \\ 29 \\ \hline 6 \end{array}$$

$$\begin{array}{r} 39 \\ 31 \\ 40 \\ \hline 510 \end{array}$$

$$\begin{array}{r} 38 \\ 29 \\ \hline 6 \end{array}$$

NBL 24 0-40 WEST

cont'd

L16N 0-40 EAST

N 29W	445 <sup>39+24</sup>	507	BL	360	
N 30W	450 <sup>39+28</sup>	517	time	11:50	
TIME	10:22		5E	360	
N 31W	480 <sup>39+27</sup>	546	time	11:55	
N 32W	460 <sup>39+26</sup>	525	7E HUB 64	on road	
N 33W	465 <sup>39+25</sup>	529	10E	360	time 11:59
N 34W	440 <sup>39+24</sup>	503	16E	365	1208
N 35W	435 <sup>time 10:28 39+24</sup>	498	post 15	absent	
N 36W	425 <sup>39+23</sup>	487	all posts	should	
N 37W	440 <sup>39+21</sup>	500	be marked	-1 from	
N 38W	420 <sup>39+20</sup>	479	this point		
N 39W	410 <sup>39+20</sup>	469	21E	380	12:12
N 40W	410 <sup>39+19</sup>	468	26E	375	12:17
TIME	10:35		31E <sup>road</sup>	340	12:29
N 35W	425 <sup>-10</sup>	433 <sup>time 10:28</sup>	333 <sup>road</sup>		
N 30W	430 <sup>-20</sup>	10:49	36E	370	12:37
N 25W	440 <sup>-20</sup>	11:00	41E	335 <sup>time 12:45 (81)</sup>	416
20	460 <sup>-20</sup>	11:05	40	340 <sup>81+1</sup>	422
15	440 <sup>39+35</sup>	11:10	39	330 <sup>81+2</sup>	413
10	375 <sup>-10</sup>	11:16	38	360 <sup>81+3</sup>	444
5	395 <sup>-25</sup>	11:20	37	340 <sup>81+4</sup>	425
BL	400 <sup>-35</sup>	11:24	36	360 <sup>81+5</sup>	446
			<del>35</del>	time	12:50

L101 extension cont'd.

35E	350 <sup>81+6</sup>	434	11E	380 <sup>+81</sup>	461
34	335 <sup>81+8</sup>	424	10	365 <sup>+81</sup>	446
33	325 <sup>81+9</sup>	415	time	1:25	
32	340 <sup>81+10</sup>	432	9	375 <sup>+81</sup>	451
31E	325 <sup>12:59 81+3</sup>	419	8	350	missing
30	345 <sup>81+10</sup>	436	7	350 <sup>+81</sup>	431
29	345 <sup>81+8</sup>	434	6	385 <sup>+81</sup>	466
28	360 <sup>81+6</sup>	447	5	360 <sup>+81</sup>	441
27	360 <sup>81+4</sup>	445	time	1:39	
26	370 <sup>105 81+3</sup>	454	4	360 <sup>+81</sup>	341
25	375 <sup>81+2</sup>	459	3	350 <sup>+81</sup>	431
24	340 <sup>81+2</sup>	423	2 main road	360 <sup>+81</sup>	441
23	375 <sup>81+2</sup>	458	1	360 <sup>+81</sup>	#441
22	380 <sup>81+1</sup>	462	BL	360 <sup>+81</sup>	441
21	380 <sup>81</sup>	461	time	1:47	
20	1:12				
19	380 <sup>81</sup>	461			
18	400 <sup>81</sup>	481			
17	360 <sup>81</sup>	441			
16	380 <sup>21-1</sup>	460			
15	370 <sup>+81-2</sup>	349			
14	375	454			
13	380 <sup>81-2</sup>	459			
12	345 <sup>+80</sup>	425			
11	360 <sup>+81</sup>	441			

THE STORY  
 upon my return, I realized that #15 was missing. Being on a ride, I was merely unmarked. is deficient to tell the distance. However, since missing post #8 is indeed missing, the post #9 - #14 should be all the rest, as #15 unmarked is 14. before, should be marked -1

$$\begin{array}{r} 441 \\ 360 \\ \hline 81 \\ 441 \end{array}$$

$$\begin{array}{r} 375 \\ 89 \\ \hline 464 \end{array}$$

BL. N 16 W  
cont'd

4W	425 <sup>59-21</sup>	457	34E	340 <sup>156+7</sup>	503
3W	415 <sup>59-25</sup>	449	33 E	340 <sup>156+4</sup>	500
2W	420 <sup>(59-23)</sup>	461	32 E	350 <sup>156+2</sup>	508
1W	420 <sup>+59-21</sup>	458	31 E	340 <sup>156+0</sup>	496
BL	400 <sup>+59-19</sup>	441	30 E	335 <sup>156-3</sup>	488

TIME 3:56

9:21

LINE 8 EAST

North Extension

			29E	320 <sup>156-4</sup>	472
			28E	320 <sup>156-4</sup>	472
			27E	315 <sup>156-4</sup>	467
L8N	320	8:43	26 E	320 <sup>156-4</sup>	512
5E	340	8:48	25 E	330 <sup>(9:27)</sup>	482
10E	355	8:51	24 E	350 <sup>156-4</sup>	502
15E	360	8:54	23 E	390 <sup>156-3</sup>	543
20E	385	8:57	22 E	390 <sup>156-2</sup>	544
25E	<del>350</del> <sup>340</sup>	8:59	21 E	380 <sup>156-1</sup>	535
28	check		20E	400 <sup>156+0</sup>	556
30 E	345	9:03		time	9:34
35 E	<del>340</del> <sup>370</sup>	9:06	19 E	390 <sup>156-4</sup>	542
40 E	340 <sup>156-10</sup>	486 <sup>(9:09)</sup>	18 E	390 <sup>156-9</sup>	437
39 E	310 <sup>156-6</sup>	460	17 E	380 <sup>156-13</sup>	523
38 E	330 <sup>156-2</sup>	484	16 E	380 <sup>156-18</sup>	518
37 E	340 <sup>156+2</sup>	498	15 E	380 <sup>156-22</sup>	514
36 E	330 <sup>156+6</sup>	492		Time	9:41
35 E	340 <sup>156+11</sup>	5:07	14 E	330 <sup>156-22</sup>	464
Time	9:17		13 E	370 <sup>156+20</sup>	506

+59

$$\begin{array}{r} 400 \\ \cancel{440} \\ -19 \\ \hline 381 \end{array}$$

$$\begin{array}{r} 440 \\ \hline 381 \\ \hline 59 \end{array}$$

$$\begin{array}{r} 400 \\ -19 \\ \hline \cancel{479} \\ 381 \\ +59 \\ \hline 440 \end{array}$$

L 8 North Extension

time 10:21

12E 370<sup>156-18</sup> 516 35W 410<sup>126+8</sup> 10:16 ✓

11E 360<sup>156-16</sup> 505 40W 340 14:44

10E 360<sup>156-14</sup> 502 RIVER

9:48 39W 350<sup>126+12</sup> 488

9E 360<sup>156-16</sup> 500 38W 360<sup>126+16</sup> 502

8E 340<sup>156-19</sup> 477 37W 360<sup>126+20</sup> 506

7E 360<sup>156-19</sup> 497 36W 380<sup>126+23</sup> 529

6E 350<sup>156-21</sup> 485 35W 380<sup>126+26</sup> 532

5E 360<sup>156-22</sup> 494 10:28

L 9:53 34W 365<sup>126+26</sup> 517

4E 360<sup>156-24</sup> 492 33W 390<sup>126+26</sup> 542

3E 360<sup>156-26</sup> 490 32W 400<sup>126+26</sup> 552

2E 380<sup>156-27</sup> 509 31W 400<sup>126+26</sup> 552

1E 355<sup>156-28</sup> 483 30W 370<sup>10:32 126+20</sup> 522

B.L. 350<sup>156-30</sup> 476 29W 340<sup>126+24</sup> 5:30

9:57 28W 400<sup>126+24</sup> 547

27W 375<sup>126+28</sup> 519

26W 380<sup>126+15</sup> 521

5W 375 10:06 25W 380<sup>126+12</sup> 518

8W ROAD 10:40

10W 380 10:04 24 375<sup>126+16</sup> 517

15W 390 10:06 23 365<sup>126+20</sup> 511

20W 390 10:09 22 350<sup>126+23</sup> 529

25W 385 10:12 21 360<sup>126+26</sup> 512

30W 400 10:14 20W 360<sup>126+30</sup> 516

ROAD

time 10:49

28N

BLO 0-40E

19W 345<sup>126+28</sup> 529

BLO 340 11:30

18W 360<sup>126+26</sup> 512

<sup>40 creek</sup> 5E 360 11:35

17W 380<sup>126+24</sup> 530

10E n smg

16W 380<sup>126+22</sup> 528

75E

15W 395<sup>126+20</sup> 521

20E

Time 10:58

25E

14W 380<sup>126+18</sup> 524

30E

13 370<sup>126+16</sup> 512

35E

12 360<sup>126+15</sup> 501

40E

11 370<sup>126+14</sup> 510

11E 360 11:40

10W 385<sup>126+12</sup> 523

16E 320 11:44

Time 11:04

21E <sup>creek</sup> 340 11:49

9W 360<sup>126+15</sup> 501

26E 320 11:53

8W 360<sup>126+18</sup> 504

31E 340 12:00

7W 340<sup>126+21</sup> 487

36E 360 12:10

6W 340<sup>126+24</sup> 490

41E <sup>(12:22)</sup> 360<sup>113-17</sup> 448

5W 350<sup>126+21</sup> 503

40E 360<sup>113-17</sup> 448

Time 11:13

39E 355<sup>113-17</sup> 443

4W 350<sup>126+25</sup> 501

39E 355<sup>113-17</sup> 443

3W 360<sup>126+22</sup> 508

31E 365<sup>113-17</sup> 453

2W 370<sup>126+20</sup> 516

36E 360<sup>113-17</sup> 448

1W 370<sup>126+17</sup> 513

Time 12:32

BL 335<sup>126+15</sup> 476

35E 355<sup>113-17</sup> 438

Time 11:20

34E 350<sup>113-17</sup> 438

33E 350<sup>113-17</sup> 438

$$\begin{array}{r} 55 \\ \hline \textcircled{52} \\ \textcircled{48} \\ \textcircled{45} \\ \textcircled{41} \\ 37 \end{array}$$

$$\begin{array}{r} 335 \\ +15 \\ \hline 350 \end{array}$$

$$\begin{array}{r} 476 \\ 350 \\ \hline 1266 \\ \textcircled{476} \end{array}$$

L O

~~31E~~

32E 340<sup>113-17</sup> 428

31E 340<sup>113-17</sup> 428

time 12:37

30 350<sup>113-18</sup> 439

29 360<sup>113-20</sup> 451

28 340<sup>113-21</sup> 432

27 340<sup>113-22</sup> 431

26 330<sup>113-23</sup> 420

time 12:44

25 345<sup>113-25</sup> 428

24E 350<sup>113-27</sup> 436

23E 380<sup>113-27</sup> 464

22E 360<sup>113-31</sup> 441

21E 380<sup>113-33</sup> 460

time 12:49

20E 360<sup>113-32</sup> 455

19E 385<sup>113-41</sup> 457

18E 390<sup>113-46</sup> 457

17E 380<sup>113-50</sup> 443

16E 400<sup>113-55</sup> 458

time 12:58

15E 380<sup>113-52</sup> 441

14E 400<sup>113-48</sup> 465

13E 385<sup>113-45</sup> 453

68

12E 380<sup>113-44</sup> 449

11E 400<sup>113-37</sup> 476

10E time 1:09

10E time

9E 390<sup>113-37</sup> 466

8E 400<sup>113-37</sup> 476

7E 400<sup>113-37</sup> 476

6E 400<sup>113-38</sup> 475

5E 400<sup>113-38</sup> 475

5E time 1:12

4E 410<sup>113-38</sup> 485

3E 385<sup>113-38</sup> 460

2E 390<sup>113-38</sup> 465

1E 400<sup>113-37</sup> 476

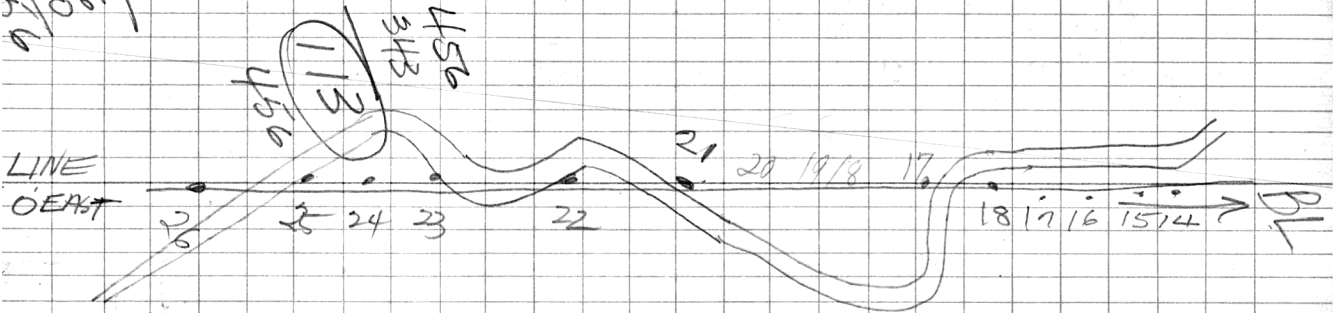
BL 380<sup>113-37</sup> 456

1:17

$$\begin{array}{r} 380 \\ -31 \\ \hline 349 \end{array}$$

$$\begin{array}{r} 113 \\ -31 \\ \hline 82 \end{array}$$

LINE  
O EAST



PL

BL 0 0-30 W

			14W	400 <sup>76-8</sup>	468
BL	380	1:17	13W	410 <sup>76-11</sup>	475
SW	400	1:22	12W	420 <sup>76-14</sup>	482
10W	360	1:29	11W	420 <sup>76-16</sup>	480
15W	400	1:34	10W	380 <sup>76-18</sup>	438
20W	415	1:39	time	2:11	
25W	385	1:42	9W	420 <sup>76-14</sup>	482
time 1:45	430 <sup>76-6</sup>	500	8W	380 <sup>76-11</sup>	445
30W	440 <sup>76-8</sup>	508	7W	400 <sup>76-8</sup>	468
29W	430 <sup>76-10</sup>	496	6W	390 <sup>76-4</sup>	462
28W	420 <sup>76-12</sup>	484	5W	390 <sup>76-0</sup>	456
name road 27W	400 <sup>76-14</sup>	462	time	2:14	
26W	400 <sup>76-16</sup>	460	4W	430 <sup>76-3</sup>	503
25W	time 1:52		3W	420 <sup>76-6</sup>	490
	400 <sup>76-16</sup>	460	2W	400 <sup>76-9</sup>	467
24W	400 <sup>76-16</sup>	460	1W	400 <sup>76-12</sup>	464
23W	410 <sup>76-16</sup>	470	BL	395 <sup>76-15</sup>	456
22W	420 <sup>76-16</sup>	480	time	2:26	
21W	430 <sup>76-16</sup>	490			
20W	time 1:57				
	420 <sup>76-14</sup>	482			
19W	440 <sup>76-12</sup>	504			
18W	460 <sup>76-10</sup>	520			
17W	430 <sup>76-8</sup>	498			
16W	400 <sup>76-6</sup>	470			
15W	time 2:04				

$$\begin{array}{r} 395 \\ -15 \\ \hline 380 \end{array}$$

$$\begin{array}{r} 456 \\ 380 \\ \hline 76 \end{array}$$

$$\begin{array}{r} 76 \\ -15 \\ \hline 61 \\ 395 \\ \hline 456 \end{array}$$

L 80	40E				
			26E	400 <sup>70+4</sup>	474
BL	400	2:35	25E	390 <sup>70+3</sup>	463
BL	390	2:40		time	3:12
L10	390	2:43	24E	385 <sup>70+3</sup>	453
L15	385	2:44	23E	370 <sup>70+3</sup>	443
L20	380	2:47	22E	370 <sup>70+3</sup>	443
25E	400	2:49	21E	365 <sup>70+4</sup>	439
30E	460	2:51	20E	375 <sup>70+4</sup>	449
35E	440	2:55		time	3:17
40E	445 <sup>70+0</sup>	515	19E	360 <sup>70+5</sup>	435
39E	440 <sup>70+0</sup>	510	18E	370 <sup>70+6</sup>	446
38E	445 <sup>70+0</sup>	515	17E	380 <sup>70+7</sup>	457
37E	450 <sup>70+0</sup>	520	16E	400 <sup>70+8</sup>	478
26E	430 <sup>70+0</sup>	500	15E	370 <sup>70+10</sup>	450
35	440 <sup>70+0</sup>	510		time	3:22
time		3:03	14E	380 <sup>70+8</sup>	458
34E	450 <sup>70+3</sup>	523	13E	385 <sup>70+6</sup>	461
33E	460 <sup>70+5</sup>	535	12E	370 <sup>70+4</sup>	444
32E	445 <sup>70+7</sup>	522	11E	380 <sup>70+2</sup>	452
31	440 <sup>70+9</sup>	519	10E	390 <sup>3:29, 70+0</sup>	460
30	440 <sup>70+12</sup>	522	9E	400 <sup>70+0</sup>	470
time		3:06	8E	400 <sup>70+0</sup>	470
29	450 <sup>70+14</sup>	530	7E	390 <sup>70+0</sup>	460
28	420 <sup>70+8</sup>	498	6E	400 <sup>70+0</sup>	470
27	410 <sup>70+6</sup>	486	5E	390 <sup>70+0</sup>	460
			Time	3:32	

4E	<sup>70+0</sup> 480	470
3E	<sup>70+0</sup> 400	470
2E	<sup>70+0</sup> 405	475
1E	<sup>70+0</sup> 453	470
BL	<sup>70+0</sup> 450	470

3.38

L8	0-30 W				
BL	395	8:57	14W	320 <sup>71+2</sup>	413
5W	385	9:02	13W	340 <sup>71+21</sup>	432
10W	340	9:05	12W	330 <sup>71+19</sup>	420
15W	330	9:09	11W	340 <sup>71+18</sup>	429
20W	265	9:17	10W	340 <sup>71+15</sup>	426
25W	290	9:20		time	9:47
30W	320 <sup>9:24</sup> <sub>71+9</sub>	410	9W	340 <sup>71+21</sup>	432
29W	310 <sup>71+18</sup>	399	8W	350 <sup>71+29</sup>	450
28W	300 <sup>71+16</sup>	387	7W	350 <sup>71+30</sup>	451
27W	300 <sup>71+15</sup>	386	6W	360 <sup>71+33</sup>	464
26W	285 <sup>71+13</sup>	369	5W	350 <sup>71+38</sup>	459
25W	300 <sup>9:31</sup> <sub>71+11</sub>	382			9:52
24W	300 <sup>71+12</sup>	383	4W	335 <sup>71+41</sup>	447
23W	300 <sup>71+13</sup>	384	3S	340 <sup>71+43</sup>	454
22W	280 <sup>71+14</sup>	365	2S	340 <sup>71+45</sup>	456
21W	295 <sup>71+16</sup>	382	1S	360 <sup>71+47</sup>	478
20W	290 <sup>71+15</sup> <sub>+5</sub>	376	BL	350 <sup>71+49</sup>	470
	time	9:36			10:03
19W	300 <sup>71+18</sup>	389			
18W	315 <sup>71+20</sup>	406			
17W	300 <sup>71+21</sup>	392			
16W	320 <sup>71+23</sup>	414			
15W	320 <sup>71+24</sup> <sub>+10</sub>	415			
		9:42			

$$\begin{array}{r} 350 \\ 49 \\ \hline 399 \end{array}$$

$$\begin{array}{r} 470 \\ 399 \\ \hline 71 \end{array}$$

$$\begin{array}{r} 385 \\ 290 \\ \hline 95 \end{array}$$

L16 0-40 E

BL	290	10:15	25E	465 <sup>136-8</sup>	593
5E	300	10:24	time	11:26	
10E	350	10:34	24E	540 <sup>136-10</sup>	666
15E	365	10:38	23E	380 <sup>136-12</sup>	504
20E	560	10:43	22E	630 <sup>136-14</sup>	752
25E	476	10:51	21E	360 <sup>136-16</sup>	480
30E	325	11:02	20E	375 <sup>136-17</sup>	494
35E	360	11:06	time	11:32	
40E	355	11:10	19E	220 <sup>136-17</sup>	339
39E	380 <sup>136-10</sup>	506	18	330 <sup>136-17</sup>	449
38E	365 <sup>136-10</sup>	491	17	340 <sup>136-17</sup>	459
37E	380 <sup>136-10</sup>	506	16	340 <sup>136-18</sup>	458
36E	370 <sup>136-10</sup>	486	15	380 <sup>136-18</sup>	498
35E	360 <sup>136-10</sup>	486	time	11:40	
34E	320	11:15	14E	360 <sup>136-19</sup>	477
34	320 <sup>136-9</sup>	447	13E	365 <sup>136-21</sup>	480
33	330 <sup>136-8</sup>	458	12E	360 <sup>136-23</sup>	473
32	360 <sup>136-8</sup>	488	11E	370 <sup>136-24</sup>	482
31	440 <sup>136-7</sup>	569	10E	380 <sup>136-25</sup>	491
30	320 <sup>136-7</sup>	449	time	11:49	
time	11:21	9E	350 <sup>136-24</sup>	462	
29	380 <sup>136-7</sup>	509	8E	310 <sup>136-23</sup>	423
28	820 <sup>136-7</sup>	949	7E	300 <sup>136-22</sup>	414
27	440 <sup>136-8</sup>	568	6E	320 <sup>136-21</sup>	445
26	385 <sup>136-8</sup>	513	5E	320 <sup>136-20</sup>	436
128		time	11:54		

H	320	<sup>136-20</sup>	436
34E	<del>328</del>	<sup>136-20</sup>	444
2E	350	<sup>136-20</sup>	466
1E	340	<sup>136-20</sup>	456
BL	310	<sup>136-20</sup>	426

Time 12:02

$$\begin{array}{r} 380 \\ + 126 \\ \hline 506 \end{array}$$

$$\begin{array}{r} 365 \\ + 126 \\ \hline 491 \end{array}$$

$$\begin{array}{r} 465 \\ - 128 \\ \hline 593 \end{array}$$

$$\begin{array}{r} 136 \\ - 8 \\ \hline 128 \end{array}$$

$$\begin{array}{r} 147 \\ - 29 \\ \hline 126 \end{array}$$

$$\begin{array}{r} 45 \\ + 60 \\ \hline 105 \end{array}$$

$$\begin{array}{r} 310 \\ - 20 \\ \hline 290 \end{array}$$

$$\begin{array}{r} 428 \\ - 290 \\ \hline 136 \end{array}$$

$$\begin{array}{r} 310 \\ + 136 \\ \hline 446 \\ - 20 \\ \hline 426 \end{array}$$

L16 0-30 W

~~12:40~~

14W

<sup>125-13</sup> break  
420 53 2

BL 300 12:40

13 <sup>125-14</sup> 380 496

5W 310 12:47

12 <sup>125-15</sup> 310 420

10W 225 12:52

11 <sup>125-15</sup> 280 390

15W 470 1:00

10 <sup>125-15</sup> 240 350

30W 330 1:05

time 1:43

35W 310 1:09

9W 380 <sup>-15</sup> 490

<sup>time: 14</sup> 30W <sup>125-7</sup> 290 408

8W <sup>125-15</sup> 380 490

29 <sup>125-7</sup> 330 448

7W <sup>125-14</sup> 360 471

28 <sup>125-7</sup> 330 448

6W <sup>125-14</sup> 315 426

27 <sup>125-7</sup> 325 443

5W <sup>125-13</sup> 380 432

26 <sup>125-7</sup> 330 448

time 1:49

25 <sup>125-7</sup> 310 428

4W <sup>125-13</sup> 320 432

time 1:21

3W <sup>125-13</sup> 325 437

24 <sup>125-10</sup> 360 475

2W <sup>125-14</sup> 370 481

23 <sup>125-12</sup> 340 453

1W <sup>125-14</sup> 340 451

22 <sup>125-14</sup> 320 431

BL <sup>125-14</sup> 315 426

21 <sup>125-16</sup> 320 429

1:56

20 <sup>125-18</sup> 350 <sup>+20</sup> 457

time 1:26

19 <sup>125-11</sup> 380 488

125

18W <sup>125-16</sup> 350 459

7

17W <sup>125-15</sup> 360 470

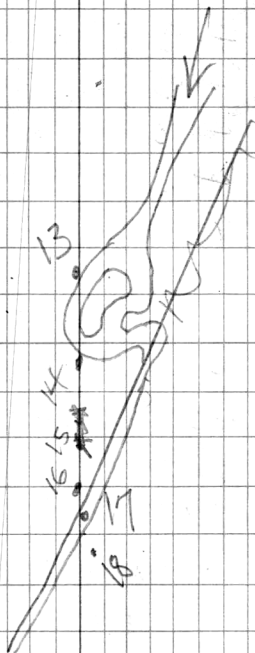
118

16W <sup>125-14</sup> 400 511

15W <sup>125-13</sup> 430 542

time 1:33

20  
56  
—  
76



# L24 0-40 EAST

BL	340	2:10	25E	380 <sup>90-10</sup>	460
5E	325	2:16	<del>24E</del>	time	3:14
10E	385	2:21	24E	360 <sup>90-10</sup>	440
15E	360	2:29	23E	290 <sup>90-9</sup>	371
20E	300	2:36	22	310 <sup>90-8</sup>	392
25E	<del>400</del>	2:41	21E	380 <sup>90-7</sup>	463
30E	360	2:45	20E	290 <sup>90-6</sup>	374
35E	330	2:51			3:20
<del>time 2:54</del>	320 <sup>80-0</sup>	400	19	340 <sup>90-7</sup>	423
39E	320 <sup>80-0</sup>	400	18E	370 <sup>90-8</sup>	452
39E	330 <sup>60-0</sup>	410	17E	330 <sup>90-9</sup>	411
37E	330 <sup>80-0</sup>	410	16E	340 <sup>90-10</sup>	420
36E	340 <sup>80-0</sup>	420	15E	340 <sup>90-11</sup>	429
35E	338 <sup>80-0</sup>	410			3:21
	time	3:08	14E	380 <sup>90-11</sup>	469
34E	320 <sup>80-0</sup>	400	13E	340 <sup>90-12</sup>	418
33E	370 <sup>80-0</sup>	450	12E	300 <sup>90-13</sup>	377
32E	340 <sup>80-6</sup>	420	11E	340 <sup>90-13</sup>	417
31E	360 <sup>80-0</sup>	440	10E	360 <sup>90-13</sup>	437
30E	360 <sup>80-6</sup>	440	time	3:32	
	time	3:08	9E	340 <sup>90-11</sup>	419
29E	335 <sup>80-2</sup>	413	8E	310 <sup>90-9</sup>	391
28E	340 <sup>80-4</sup>	416	7E	320 <sup>90-7</sup>	403
27E	380 <sup>80-6</sup>	452	6E	340 <sup>90-5</sup>	425
26E	340 <sup>80-8</sup>	412	5E	320 <sup>90-3</sup>	407
			time	3:38	

$$4 \quad 330^{90-3} \quad 417$$

$$3 \quad 320^{90-2} \quad 408$$

$$2 \quad 315^{90-2} \quad 403$$

$$1 \quad 320^{90-1} \quad 409$$

$$BL \quad 340^{90-1} \quad \text{Turne} \quad 429 \quad 3:K3$$

$$429$$

$$33$$

$$339$$

$$+90$$

$$\hline 429$$

$$429$$

$$339$$

$$\hline 90$$

$$419$$

$$330$$

$$329$$

$$-90$$

$$\hline 429$$

$$90$$

$$12$$

$$\hline 78$$

L 24 0-30 WEST

BL	280	8:58	14W	280	<sup>149-20</sup>	409
5W	400	9:07	13W	260	<sup>149-21</sup>	388
10W	260	9:11	12W	295	<sup>149-22</sup>	422
15W	260	9:14	11W	230	<sup>149-23</sup>	456
20W	395	9:19	10W	290	<sup>149-25</sup>	414
25W	290	9:24	<del>9W</del>	time		[9:54]
<del>June 9:29</del> 20W	<sup>149-8</sup> 276	411	9W	360	<sup>149-24</sup>	485
29W	<sup>149-8</sup> 280	421	8W	400	<sup>149-23</sup>	566
28W	<sup>149-10</sup> 335	474	7W	430	<sup>149-22</sup>	559
27W	<sup>149-12</sup> 340	477	6W	360	<sup>149-21</sup>	488
26W	<sup>149-13</sup> 280	416	5W	420	<sup>149-20</sup>	549
25W	<sup>149-14</sup> 300	435	4W	time		
24W		9:38	4 <del>creek</del>	420	<sup>149-20</sup>	549
24W	<sup>149-12</sup> 380	517	3W	410		539
23W	<sup>149-11</sup> 340	478	2W	350	<sup>149-20</sup>	479
22W	<sup>149-10</sup> 310	449	1W	330	<sup>149-20</sup>	459
21W	<sup>149-9</sup> 315	455	BL	300	<sup>149-20</sup>	429
20W	<sup>149-8</sup> 395	536				10:11
time		10:43				
19W	<sup>149-10</sup> 280	419				
18W	<sup>149-12</sup> 280	417				
17W	<sup>149-14</sup> 300	435				
16W	<sup>149-11</sup> 285	417				
15W	<sup>149-19</sup> 280	410				

port 4 dain gal 7-7  
320°-1500L

9:49

$$\begin{array}{r} 429 \\ \underline{300} \\ 129 \end{array}$$

$$\begin{array}{r} 249 \\ \underline{120} \\ 129 \\ \underline{200} \\ \textcircled{429} \end{array}$$

# L 32 EAST

BL	300	10:18	26	310 <sup>113-26</sup>	397
B	320	<del>24</del>	25	360 <sup>113-31</sup>	442
10E	280	29	time		<u>11:28</u>
15E	300	10:36	24	310 <sup>113-26</sup>	407
20E	360	10:42	23	310 <sup>113-24</sup>	400
25E	310	10:47	22	320 <sup>113-14</sup>	419
30E	325	10:52	21	320 <sup>113-8</sup>	425
35E	300	10:57	20	350 <sup>113-2</sup>	461
time 11:01	40E	320 <sup>113-8</sup>	425	time	<u>11:34</u>
39	330 <sup>113-10</sup>	433	19	340 <sup>113-5</sup>	408
38	315 <sup>113-11</sup>	417	18	340 <sup>113-8</sup>	445
37	315 <sup>113-13</sup>	415	17	320 <sup>113-11</sup>	422
36	310 <sup>113-15</sup>	418	16	320 <sup>113-14</sup>	419
35	310 <sup>113-16</sup>	407	15	320 <sup>113-20</sup>	413
34		<u>11:11</u>	time		<u>11:40</u>
34	280 <sup>113-14</sup>	379	14	340 <sup>113-23</sup>	430
33	320 <sup>113-12</sup>	431	13	340 <sup>113-26</sup>	427
32	360 <sup>113-10</sup>	463	12	345 <sup>113-29</sup>	429
31	320 <sup>113-8</sup>	425	11	340 <sup>113-32</sup>	421
30	320 <sup>113-6</sup>	427	10	320 <sup>113-34</sup>	399
time		<u>11:21</u>	9	330 <sup>113-32</sup>	411
29	315 <sup>113-1</sup>	417	8	340 <sup>113-29</sup>	424
28	340 <sup>113-16</sup>	437	7	330 <sup>113-26</sup>	417
27	350 <sup>113-21</sup>	442	6	330 <sup>113-26</sup>	417

5 330 113-23 420

5 time 11:54

4 320 113-20 433

3 300 -20 413

2 300 -20 413

1 300 113-20 413

BL 300 113-20 413

time 12:02

# 32 WEST

BL	300	12:02	16W	260 <sup>113-10</sup>	363
1W	crack		15W	240 <sup>113-10</sup>	343
5W	300	12:07	time		1:34
10W	260	12:12	14W	200 <sup>113-9</sup>	304
15W	230	12:15	13W	280 <sup>113-8</sup>	385
20W	240	12:20	12W	240 <sup>113-7</sup>	346
25W	300	12:27	11W	280 <sup>113-6</sup>	387
30W	300	12:34	10W	280 <sup>113-4</sup>	389
lunch			time		1:42
30W	300 <sup>time 110 113-4</sup>	4:09	9W	290 <sup>113-4</sup>	399
29W	310 <sup>113-4</sup>	4:19	8	300 <sup>113-4</sup>	409
28W	320 <sup>113-4</sup>	4:29	7W	280 <sup>113-4</sup>	389
27W	320 <sup>113-4</sup>	4:29	6W	280 <sup>113-4</sup>	389
26W	310 <sup>113-4</sup>	4:19	5W	300 <sup>113-4</sup>	409
25W	300 <sup>113-4</sup>	4:09	time		1:49
time		<span style="border: 1px solid black; padding: 2px;">1:19</span>	4	340 <sup>113-5</sup>	448
24	330 <sup>113-5</sup>	4:38	3	340 <sup>113-7</sup>	446
23	300 <sup>113-7</sup>	4:11	2	360 <sup>113-9</sup>	464
22	300 <sup>113-8</sup>	4:05	1	315 <sup>113-8</sup>	420
21	280 <sup>crack 113-9</sup>	3:84	BL	310 <sup>113-10</sup>	413
20	250 <sup>113-10</sup>	3:53	time		1:55
time		1:28			
19	280 <sup>113-10</sup>	3:83			
18	250 <sup>113-10</sup>	3:53			
17	250 <sup>113-10</sup>	3:53			

300

413  
300  
113

# 40 EAST

BL	320	2:15	26	310 <sup>123-3</sup>	430
<del>1E</del>	<del>400</del>	2:22	25	340 <sup>123-3</sup>	460
SE	<del>33325</del>	2:30		time	3:35
10E	300	2:39	24	280 <sup>123-4</sup>	499
15E	360	2:46	23	300 <sup>123-6</sup>	417
20E	340	2:50	22	370 <sup>123-7</sup>	486
25E	<del>340</del>	2:55	21	300 <sup>123-8</sup>	415
30E	345	3:01	20	350 <sup>123-9</sup>	464
35E	320	3:06		time	3:41
40E	<del>300</del> <sup>123-3</sup>	4:20	19	360 <sup>123-9</sup>	474
39	310 <sup>123-3</sup>	4:30	18	350 <sup>123-9</sup>	464
38	290 <sup>123-3</sup>	4:10	17	300 <sup>123-9</sup>	414
37	315 <sup>123-3</sup>	4:35	16	330 <sup>123-9</sup>	444
36	325 <sup>123-3</sup>	4:45	15	370 <sup>123-9</sup>	484
35	320 <sup>123-3</sup>	4:50	14	290 <sup>123-9</sup>	404
time		3:22	13	305 <sup>123-9</sup>	419
34	345 <sup>123-3</sup>	4:65	12	330 <sup>123-9</sup>	444
33	390 <sup>123-3</sup>	5:10	11	320 <sup>123-10</sup>	433
32	370 <sup>123-3</sup>	4:90	10	315 <sup>123-11</sup>	427
31	350 <sup>123-2</sup>	4:77		time	3:48
30	340 <sup>123-1</sup>	4:62	9	315 <sup>123-8</sup>	420
time		3:30	8	320 <sup>123-6</sup>	437
29	300 <sup>123-1</sup>	4:22	7	<del>320</del> <sup>123-4</sup>	439
28	345 <sup>123-2</sup>	4:66	6	370 <sup>123-2</sup>	491
27	350 <sup>123-2</sup>	4:71	5	320 <sup>123-0</sup>	543
				time	3:55

4 310<sup>123</sup>-1 432

3 330<sup>123</sup>-2 451

2 330<sup>123</sup>-3 450

1 400<sup>123</sup>-4 519

~~At time~~ 325-5

time 4103

443

443

30 390  
—  
123

# 140 WEST

BL	325	4:03	14	300 <sup>118-2</sup>	416
5	325	4:08	13	300 <sup>118-3</sup>	415
10	320	4:12	12	310 <sup>118-3</sup>	425
15	290	4:17	11	290 <sup>118-4</sup>	404
20	300	4:21	10	315 <sup>118-4</sup>	429
25	330	4:21		<u>Time 4:57</u>	
30	<sup>time 4:32</sup> 325 <sup>118-7</sup>	446	9	290 <sup>118-5</sup>	403
39	330 <sup>118-7</sup>	441	8	310 <sup>118-7</sup>	421
28	335 <sup>118-7</sup>	446	7	305 <sup>118-8</sup>	415
27	345 <sup>118-7</sup>	456	6	325 <sup>118-9</sup>	429
26	320 <sup>118-7</sup>	431	5	335 <sup>118-10</sup>	438
25	330 <sup>118-8</sup>	440		<u>Time 5:02</u>	
	<sup>time</sup> 4:39		4	345 <sup>118-11</sup>	447
24	325 <sup>118-8</sup>	435	3	345 <sup>118-12</sup>	451
23	310 <sup>118-9</sup>	419	2	320 <sup>118-13</sup>	425
22	290 <sup>118-9</sup>	399	1	325 <sup>118-14</sup>	434
21	295 <sup>118-10</sup>	403	BL	340 <sup>118-15</sup>	443
20	305 <sup>118-10</sup>	413			5:09
	<u>Time 4:45</u>				
19	300 <sup>118-9</sup>	409			
18	280 <sup>118-7</sup>	391			
17	310 <sup>118-5</sup>	423			
16	320 <sup>118-3</sup>	435			
15	300 <sup>118-2</sup>	416			

Time 4:51

60

380

~~440~~

200

140

443

325

118

443

340

15

325

118

15

103

30)300

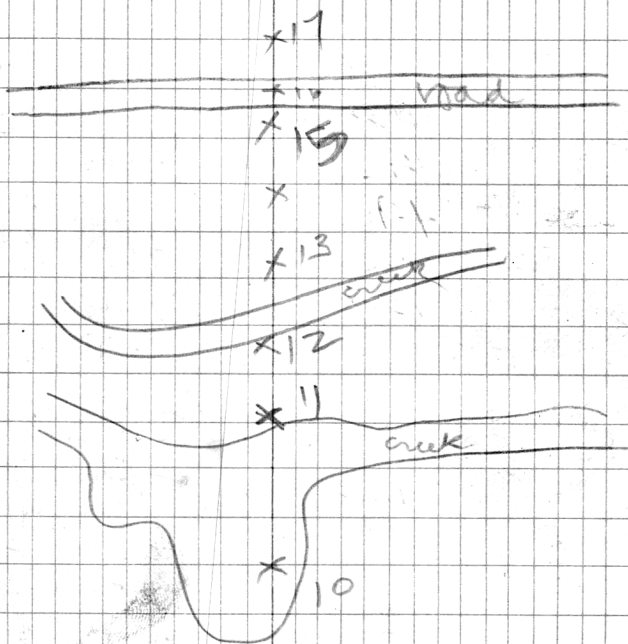
# 48 EAST

BL	225	8:52	25	400 <sup>33+30</sup>	463
5E	310	9:00	Time		9:41
10E	395	9:05	24	480 <sup>33+29</sup>	542
15E	360	9:08	23	440 <sup>33+28</sup>	501
20E	325	9:13	22	350 <sup>33+27</sup>	410
25E	415	9:16	21	300 <sup>33+26</sup>	359
30E	430	9:19	20	320 <sup>33+25</sup>	378
35E	400	9:22	Time		9:46
40E	430 <sup>9:26</sup> <sub>35+20</sub>	453	19	290 <sup>33+29</sup>	352
39E	395 <sup>33+20</sup>	458	18E	280 <sup>33+33</sup>	346
38E	420 <sup>33+20</sup>	473	17E	320 <sup>33+37</sup>	490
37E	420 <sup>33+20</sup>	473	16E	320 <sup>33+41</sup>	394
36E	380 <sup>33+20</sup>	433	15	320 <sup>Food</sup> <sub>33+45</sub>	398
35E	400 <sup>33+20</sup>	453	Time		9:50
		9:33	14	290 <sup>37+47</sup>	370
34E	460 <sup>33+22</sup>	505	13	290 <sup>33+49</sup>	372
33E	420 <sup>33+24</sup>	477	12	300 <sup>Creek</sup> <sub>33+51</sub>	384
32E	525 <sup>33+26</sup>	604	11	305 <sup>33+53</sup>	391
31E	400 <sup>33+24</sup>	461	10	340 <sup>33+55</sup>	428
30E	415 <sup>33+30</sup>	478	Creek		9:56
		9:39	9	220 <sup>33+56</sup>	309
29E	400 <sup>33+30</sup>	463	8	120 <sup>33+57</sup>	210
28E	400 <sup>33+30</sup>	463	7	120 <sup>33+58</sup>	211
27	400 <sup>33+30</sup>	463	6	210 <sup>33+59</sup>	402
26	360 <sup>33+30</sup>	423	5	240 <sup>33+60</sup>	333

10:02

4	265	<sup>33+56</sup>	363
3	370	<sup>33+52</sup>	455
2	560	<sup>33+48</sup>	641
1	240	<sup>33+44</sup>	317
BL	<del>200</del> 190	<sup>33+40</sup>	263

10:11



190	263
40	230
<hr/> 230	<hr/> 33

L 48 WEST

BL	190	10:11	19	350 <sup>173-8</sup>	415
			18W	380 <sup>173-8</sup>	445
BL	190	10:11	17W	480 <sup>173-9</sup>	564
5W	460	10:17	16W	460 <sup>173-9</sup>	524
10W	510	10:23	15W	420 <sup>173-10</sup>	583
15W	390	10:27		Time	11:01
15W	410	10:30	14	360 <sup>173-8</sup>	425
20W	310	10:35	13	560 <sup>173-7</sup>	626
24	300	10:39	12	360 <sup>173-6</sup>	427
Time 10:42	216 <sup>115-4</sup>	439	11	400 <sup>173-5</sup>	568
29W	26 <sup>173-6</sup>	427	10	515 <sup>173-4</sup>	674
28	277 <sup>173-8</sup>	435		Time	11:09
27	320 <sup>173-10</sup>	483	9	765 <sup>173-7</sup>	831
26	320 <sup>173-12</sup>	481	8	745 <sup>173-8</sup>	810
part #1 gal	54		7	-300 <sup>173-9</sup>	-236
500'R			6	240 <sup>173-10</sup>	403
clam 92566			5	Time	11:18
25	330 <sup>173-14</sup>	499		470 <sup>173-10</sup>	533
		10:49	4	320 <sup>173-10</sup>	483
24	340 <sup>173-13</sup>	500	3	450 <sup>173-10</sup>	613
23	360 <sup>173-12</sup>	521	2	320 <sup>173-10</sup>	483
22	345 <sup>173-11</sup>	507	1	280 <sup>173-10</sup>	443
21	330 <sup>173-9</sup>	494	BL	200 <sup>173-10</sup>	263
20	315 <sup>173-8</sup>	470			11:25
time	11:55				

173-9 330

173

- 6

167

270

173

5

168

427

173  
8

165

270

435

Ⓢ

Ⓢ

Ⓢ

\$

JW

JW

263

190

173

190

173

263

JW

2

173  
6

167

173

8

165

170

335

260

167

427

# L 56 EAST

				25	340 <sup>49+12</sup>	401
B:B	350	1:31		time		12:26
5	340	11:34	24	320 <sup>49+12</sup>		391
10	275	11:38	23	330 <sup>49+11</sup>		390
15	340	11:41	22	340 <sup>49+11</sup>		400
20	400	11:43	21	360 <sup>49+11</sup>		420
25	345	11:48	20	400 <sup>49+13</sup>		462
30	300	11:55		time		12:33
35	340	12:01	19	320 <sup>49+16</sup>		385
40	<del>350</del> (49+10)	360	18	340 <sup>49+18</sup>		407
39	320 (49+11)	380	17	340 <sup>49+21</sup>		410
38	330 (49+11)	390	16	310 <sup>49+23</sup>		382
37	320 (49+11)	380	15	320 <sup>49+23</sup>		392
36	330 <sup>49+11</sup>	390		time		12:38
35	340 <sup>49+11</sup>	400	14	330 <sup>49+23</sup>		402
34	320 <sup>49+11</sup>	380	13	320 <sup>49+23</sup>		392
33	315 <sup>49+11</sup>	376	12	260 <sup>49+24</sup>		343
32	300 <sup>49+11</sup>	360	11	280 <sup>49+24</sup>		353
31	300 <sup>49+11</sup>	360	10	260 <sup>49+24</sup>		333
30	300 <sup>49+11</sup>	360		time		12:45
	time 12:21		9	300 <sup>49+23</sup>		372
29	300 <sup>49+12</sup>	361	8	320 <sup>49+23</sup>		392
28	310 <sup>49+12</sup>	371	7	300 <sup>49+23</sup>		372
27	295 <sup>49+13</sup>	357	6	300 <sup>49+22</sup>		371
26	330 <sup>49+13</sup>	392	5	320 <sup>49+22</sup>		391
				time		12:50

4 310  $49+23$

3 300  $49+24$

2 330  $49+24$

1 325  $49+25$

382

382

373

403

399

Time 12:55

LINE 56 WEST

BL	340	1:30	14W	520 <sup>60-5</sup>	575
5W	500	1:35	13W	-460 <sup>60-9</sup>	-409
10W	630	1:39	12W	0 <sup>60-12</sup>	+48
15W	1400	1:45	11W	500 <sup>60-17</sup>	543
20	400	1:50	10W	688 <sup>60-22</sup>	718
25W	320	2:00			2:29
30W	310 <sup>time 2:05 60-20</sup>	370	9W	360 <sup>60-20</sup>	400
29W	320 <sup>60-0</sup>	380	8W	520 <sup>60-17</sup>	573
28W	330 <sup>60-1</sup>	389	7W	500 <sup>60-15</sup>	545
27W	320 <sup>60-2</sup>	378	6W	520 <sup>60-10</sup>	530
26W	320 <sup>60-3</sup>	377	5W	510 <sup>60-5</sup>	565
time 2:12	330 <sup>60-4</sup>	387			2:34
25W	360 <sup>60-5</sup>	415	4	235 <sup>60-5</sup>	290
24W	370 <sup>60-4</sup>	426	3	320 <sup>60-4</sup>	376
22W	380 <sup>60-3</sup>	437	2	350 <sup>60-3</sup>	407
21W	400 <sup>60-2</sup>	458	V	400 <sup>60-2</sup>	458
20W	400 <sup>60-1</sup>	459	BL	340 <sup>60-1</sup>	399
		2:17			2:41
9W	370 <sup>60</sup>	370			
8W	380 <sup>60</sup>	440			
7W	410 <sup>60</sup>	470			
6W	430 <sup>60</sup>	490			
5W	1400 <sup>60</sup>	1460			
		2:17			

$$\begin{array}{r} +60 \\ -9 \\ \hline -51 \end{array}$$

$$\begin{array}{r} 460 \\ 51 \\ \hline 409 \end{array}$$

$$\begin{array}{r} 399 \\ 339 \\ \hline 60 \end{array}$$
$$\begin{array}{r} 60 \\ -4 \\ \hline 56 \end{array}$$

# L 64 EAST

BL	310	9:01	14E	250 <sup>154+25</sup>	431
5E	260	9:06	13E	220 <sup>154+25</sup>	401
10E	240	9:12	12E	180 <sup>154+26</sup>	362
15E	265	9:16	11E	180 <sup>154+27</sup>	363
20E	340	9:20	10E	210 <sup>154+28</sup>	394
25E	330	9:25	9L		10:00
30E	280 <sup>(154+11)</sup>	9:31	9E	240 <sup>154+21</sup>	423
29E	290 <sup>154+11</sup>	9:31	8E	120 <sup>156+26</sup>	302
28E	300 <sup>154+12</sup>	9:31	7E	240 <sup>156+25</sup>	421
27E	285 <sup>156+14</sup>	9:31	6E	240 <sup>154+24</sup>	420
26E	240 <sup>156+15</sup>	9:31	5E	240 <sup>156+22</sup>	418
25E	320 <sup>(156+16)</sup>	9:40			10:08
24	260 <sup>156+17</sup>	9:40	4E	190 <sup>156+25</sup>	369
23E	230 <sup>156+18</sup>	9:40	3E	160 <sup>156+23</sup>	339
22E	250 <sup>156+19</sup>	9:40	2E	180 <sup>156+24</sup>	360
21E	230 <sup>156+20</sup>	9:40	1E	180 <sup>156+25</sup>	361
20E	320 <sup>(156+21)</sup>	9:40	BL	285 <sup>156+26</sup>	467
19E	220 <sup>(156+22)</sup>	9:44			10:15
18E	210 <sup>(156+22)</sup>	9:44			
17E	280 <sup>(156+23)</sup>	9:44			
16E	260 <sup>(156+23)</sup>	9:44			
15E	240 <sup>(156+24)</sup>	9:50			

$$\begin{array}{r} 285 \\ +26 \\ \hline 311 \end{array}$$

$$\begin{array}{r} 467 \\ 311 \\ \hline 156 \end{array}$$

LINE 64 0-20 WEST

BL 285 10:15 BL 130 <sup>181+50</sup> 467

5W 110 10:25 time 11:35

10W 140 10:40

15W 150 10:50

<sup>time 10:59 187+80</sup>  
20W 270 537

19W 260 <sup>187+85</sup> 432

18W 230 <sup>187+90</sup> 507

17 215 <sup>187+95</sup> 497

16W 210 <sup>187+100</sup> 497

<sup>time 11:08</sup>  
15W 100 <sup>187+105</sup> 392

14 120 <sup>187+105</sup> 412

13W 120 <sup>187+102</sup> 409

12W 00 <sup>187+99</sup> 346

11W 60 <sup>187+95</sup> 342

10W 110 <sup>187+93</sup> 390

time 50 11:14

9 80 <sup>187+90</sup> 357

8 85 <sup>187+90</sup> 362

7 60 <sup>187+90</sup> 337

6 100 <sup>187+90</sup> 377

5 70 <sup>187+90</sup> 347

time 11:26

4 50 <sup>187+117</sup> 354

3 60 <sup>187+121</sup> 368

2 140 <sup>187+130</sup> 457

1 100 <sup>187+140</sup> 427

$$\begin{array}{r} 130 \\ 150 \\ \hline 280 \end{array}$$

$$\begin{array}{r} 407 \\ 280 \\ \hline 1187 \\ 467 \end{array}$$

L72 EAST

BL	460	12:05	14E	380 <sup>85-38</sup>	427
5E	370	12:12	13E	400 <sup>85-41</sup>	444
10E	230	12:21	12E	400 <sup>85-44</sup>	441
15E	300	12:26	11E	340 <sup>85-47</sup>	378
20	380	12:31	10E	280 <sup>85-50</sup>	315
25	290	12:31	time		1:33
30 <sup>12:45</sup>	340 <sup>85-20</sup>	405	9	180 <sup>85-52</sup>	213
29	280 <sup>85-19</sup>	346	8	200 <sup>85-54</sup>	231
28	290 <sup>85-18</sup>	357	7	440 <sup>85-53</sup>	461
27	290 <sup>85-17</sup>	358	6	320 <sup>85-56</sup>	347
26	290 <sup>85-17</sup>	358	5	440 <sup>85-60</sup>	465
25	285 <sup>85-19</sup>	366	time		1:45
time		12:53	4	430 <sup>85-60</sup>	455
24	300 <sup>85-17</sup>	368	3	200 <sup>85-60</sup>	245
23	300 <sup>85-18</sup>	367	2	330 <sup>85-60</sup>	355
22	300 <sup>85-18</sup>	367	1	280 <sup>85-60</sup>	305
21	300 <sup>85-19</sup>	366	BL	520 <sup>85-60</sup>	545
20	300 <sup>85-20</sup>	365	Time		2:00
		1:06			
19E	290 <sup>85-23</sup>	352			
18E	295 <sup>85-26</sup>	354			
17E	240 <sup>85-29</sup>	296			
16E	300 <sup>85-32</sup>	333			
15E	330 <sup>85-35</sup>	380			
		1:18			

$$\begin{array}{r} 520 \\ 60 \\ \hline 460 \end{array}$$

$$\begin{array}{r} 545 \\ 460 \\ \hline 85 \end{array}$$

~~L72W~~

~~L80W~~

BL	520	215
5W	355	231
10	380	239
15	360	245
20	360	370
19	380	393
18W	420	436
17W	360	378
16W	340	360
15	340	356
		300
14	360	367
13	360	368
12	380	384
11	380	380
10	400	398
		3:06
9	380	378
8	400	396
7	400	392
6	400	392
5	400	390
4	440	331
3	540	532
2	500	497
1	560	554
BL	550	545

BL	440	3:40
5W	320	3:44
10	310	3:48
15	350	:54
20	350	400
19	350	400
18	340	390
17	385	435
16	360	410
15	350	401
14	430	482
13	410	463
12	415	469
11	210	265
10	300	355
9	310	364
8	320	373
7	315	367
6	320	374
5	320	370
4	100	152
3	415	469
2	400	456
1	420	478
BL	420	480
		4:18

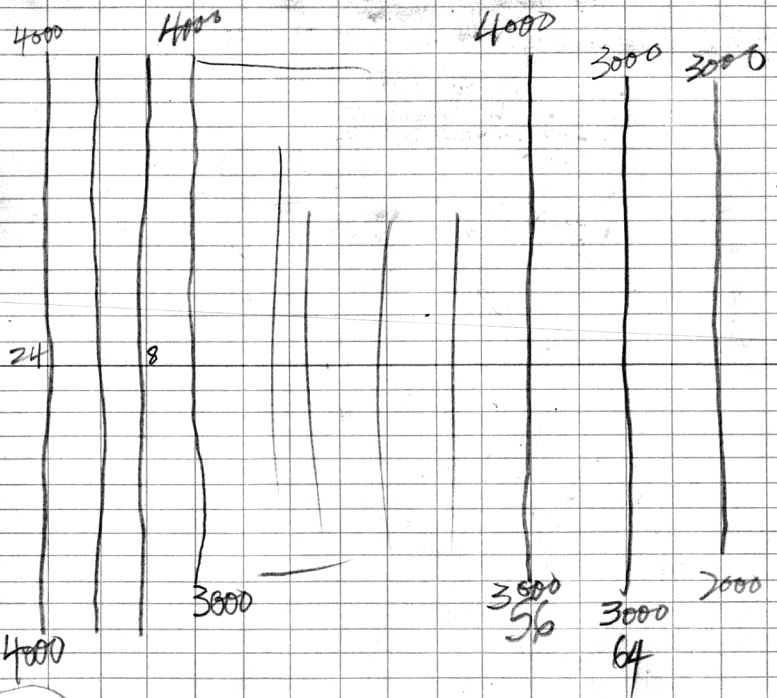
time 2:53

time 3:58

time 4:03

time 4:08

time 4:13



→ end

88  
96  
104

Build  
 Cost  
 \$ 16,000 complete  
 2,000 show/yr  
 \$ 14,000  
 revenue.

agreement \$200/mo

top floor rent \$100/mo.

Top Floor - 300/mo  
 Rent 600/mo

Contract

\$29,000 - 1 year  
 19 units exist.

unit rents from Mar 1951

8	CH 24	\$50/mo	400
6	mobile	20/mo	160
			<u>560</u>

12  
 900  
 108,000

29,000  
 6,720  
 \$ 17,280  
 10,800  
 \$ 6,480  
 12,000  
 5,280

560  
 12  
 1120  
 560  
 \$ 6,720

# Rose LINE 80 EAST

BL	420	10:01	14	340 <sup>60+16</sup>	416
5E	600	10:07	13	310 <sup>60+13</sup>	383
10E	360	10:12	12	300 <sup>60+10</sup>	380
15E	420	10:16	11	285 <sup>60+7</sup>	352
20	400	10:25	10	340 <sup>60+4</sup>	404
25E	350	10:30			11:14
Time 10:34	330 <sup>60-10</sup>	380	9	305 <sup>60-0</sup>	365
30E	320 <sup>60-10</sup>	370	8	360 <sup>60-6</sup>	414
29E	340 <sup>60-8</sup>	392	7	560 <sup>60-11</sup>	609
28E	320 <sup>60-7</sup>	373	6	600 <sup>60-16</sup>	654
27	330 <sup>60-6</sup>	384	5	630 <sup>60-21</sup>	669
25E	340 <sup>60-4</sup>	396			11:26
		10:41	4	590 <sup>60-25</sup>	625
24E	340 <sup>60-2</sup>	398	3	580 <sup>60-29</sup>	611
23E	355 <sup>60-1</sup>	414	2	460 <sup>60-35</sup>	485
22E	340 <sup>60+5</sup>	405	1	485 <sup>60-31</sup>	508
21E	285 <sup>60+8</sup>	363	BL	460 <sup>+60-40</sup>	1480
20E	370 <sup>60+12</sup>	442			1135
		10:54			
19	260 <sup>60+13</sup>	333			
18	390 <sup>60+13</sup>	463			
17	460 <sup>60+14</sup>	534			
16	380 <sup>60+15</sup>	455			
15	380 <sup>60+16</sup>	456			
		11:07			

$$\begin{array}{r} 460 \\ -40 \\ \hline 420 \end{array}$$

$$\begin{array}{r} 480 \\ 20 \\ \hline 60 \end{array}$$

L 88 WEST

			4W	380 <sup>100-14</sup>	466
BL	380	11:45	3W	430 <sup>100-13</sup>	517
5W	360	11:50	2W	420 <sup>100-12</sup>	508
10W	390	11:55	1W	430 <sup>100-11</sup>	519
15W	420	12:01	BL	390 <sup>100-10</sup>	480
time 12:06	400 <sup>100-4</sup>	496			12:28
19	380 <sup>100-2</sup>	478			
18	400 <sup>100-1</sup>	499			
17	410 <sup>100</sup>	510			
16	455 <sup>100+3</sup>	558			
15	400 <sup>100+6</sup>	506			

time 12:12

14	415 <sup>100+3</sup>	518
13	400 <sup>100</sup>	500
12	385 <sup>100-3</sup>	482
11	385 <sup>100-7</sup>	478
10	400 <sup>100-10</sup>	490

time 12:18

9W	400 <sup>100-10</sup>	490
8W	390 <sup>100-11</sup>	479
7W	400 <sup>100-12</sup>	488
6W	400 <sup>100-3</sup>	487
5W	380 <sup>100-14</sup>	466

12:23

87

14

13

0

380

885

97

982

L89

EAST

BL	390	1228	12E	700 <sup>90+2</sup>	792
5E	600	1235	11E	700 <sup>90</sup>	790
10E	640	1243	10E	630 <sup>90-2</sup>	718
15E	700	12:49			1:54
20E	450	12:55	9	50 <sup>90-4</sup>	136
25E	400	1:03	8	470 <sup>90-8</sup>	552
<i>time 1:08</i> 30E	410 <sup>90-8</sup>	492	7	560 <sup>90-12</sup>	638
29	390 <sup>90-7</sup>	473	6	600 <sup>90-16</sup>	674
28	380 <sup>90-6</sup>	464	5	620 <sup>90-20</sup>	690
27	380 <sup>90-5</sup>	465			2:03
26	308 <sup>90-4</sup>	386	4	630 <sup>90-20</sup>	700
<i>time 1:15</i> 25	390 <sup>90-3</sup>	477	3	480 <sup>90-20</sup>	550
24	380 <sup>90-2</sup>	468	2	540 <sup>90-20</sup>	610
23	400 <sup>90-4</sup>	486	1	460 <sup>90-20</sup>	530
22	390 <sup>90-6</sup>	474	BL	410 <sup>90-20</sup>	480
21	420 <sup>90-8</sup>	502			2:12
<i>time 1:35</i> 20	450 <sup>90-10</sup>	530			
19	460 <sup>90-8</sup>	542			
18	360 <sup>90-4</sup>	446			
17	410 <sup>90-1</sup>	499			
16	430 <sup>90+2</sup>	522			
15	680 <sup>90+5</sup>	775			
<i>time 1:44</i>					
14	840 <sup>90+4</sup>	834			
13	650 <sup>90+3</sup>	743			

$$\begin{array}{r} 410 \\ 20 \\ \hline 390 \end{array}$$

$$\begin{array}{r} 480 \\ 390 \\ \hline 90 \end{array}$$

# L96 WEST

BL	260	2:25	4	440 <sup>-39-24</sup>	377
5W	400	2:32	3	440 <sup>-39-28</sup>	373
10W	440	2:42	2	450 <sup>39-32</sup>	379
15W	400	2:52	1	600 <sup>-39-36</sup>	525
time <sup>2:30</sup> 20W	400 <sup>-39-11</sup>	350	BL	300 <sup>-39-40</sup>	221
19	390 <sup>39-12</sup>	339			3:28
18	420 <sup>39-14</sup>	367			
17	420 <sup>-39-16</sup>	365			
16	420 <sup>39-18</sup>	373			
15	420 <sup>39-20</sup>	361			
		3:09			
14	430 <sup>39-20</sup>	371			
13	440 <sup>39-20</sup>	381			
12	440 <sup>39-20</sup>	411			
11	460 <sup>39-21</sup>	400			
10	460 <sup>39-21</sup>	400			
		3:13			
9	420 <sup>39-21</sup>	380			
8	430 <sup>39-21</sup>	370			
7	410 <sup>39-21</sup>	350			
6	420 <sup>39-21</sup>	360			
5	440 <sup>39-21</sup>	380			
time		3:22			

$$\begin{array}{r} 440 \\ 67 \\ \hline 373 \end{array}$$

440

$$\begin{array}{r} 440 \\ 63 \\ \hline 377 \end{array}$$

$75 \quad 260$

$$\underline{221}$$

$39$

$60$

$450$

$$\underline{71}$$

$379$

450

$$\begin{array}{r} 420 \\ 59 \\ \hline \end{array}$$

$301$

$$\begin{array}{r} 390 \\ 51 \\ \hline \end{array}$$

$339$

$$\begin{array}{r} 430 \\ 59 \\ \hline \end{array}$$

$371$

$300$

$79$

$$\underline{221}$$

$$\begin{array}{r} 430 \\ 59 \\ \hline \end{array}$$

$373$

440

$420$

$$\underline{55}$$

$365$

420

$$\underline{53}$$

$367$

# 96 EAST.

BL	300	3:28	14	5	<sup>-109+2</sup>	393
5E	<del>390</del>	31	13	<del>630</del>	<sup>-109+3</sup>	<del>324</del>
10	395	35	12	530	<sup>-109+3</sup>	324
15	<del>390</del>	40	11	500	<sup>-109+4</sup>	395
20	300	43	10	380	<sup>-109+4</sup>	275
25	400	47				4:25
time 3:51	<del>440</del>	<sup>-109-6</sup> 325	9	520	<sup>-109+2</sup>	413
22	<del>440</del>	<sup>-109-5</sup> 326	8	480	<sup>109</sup>	381
23	450	<sup>-109-3</sup> 208	1	300	<sup>109-2</sup>	189
27	400	<sup>109-21</sup> 290	6	470	<sup>109-4</sup>	357
28	400	<sup>-109+2</sup> 293	5	390	<sup>109-6</sup>	275
29	305	<sup>-109+3</sup> 279		500		4:35
	100	377	4	420	<sup>109-9</sup>	322
24	330	<sup>109+1</sup> 222	3	500	<sup>109-12</sup>	373
22	305	<sup>109</sup> 196	2	450	<sup>109+15</sup>	326
22	320	<sup>109-2</sup> 209	1	450	<sup>-109-17</sup>	204
23	260	<sup>109-4</sup> 147	BL	320	<sup>-109-20</sup>	191
26	300	<sup>109-6</sup> 185				4:45
check		4:03		320		
				111		
1	330	<sup>109-5</sup> 236		209		
18	360	<sup>109-3</sup> 248			<sup>305</sup>	
17	440	<sup>109-1</sup> 320			<sup>109</sup>	
16	540	<sup>109</sup> 431		330		
15	520	<sup>-109+1</sup> 412		108		
		4:12		222		
				40		
				12		
				325		
				21		
				121		
				379		

14		423
13		554
12		354
11		425
10	380	$-79+4$ 305

30	440	355
29		356
28		238
27		320
26		323
25		309
24		252
23		226
22		239
21		177
20		225

9	520	$-79+2=-77$ 443
8	480	$-79$ 401
7	300	$-79-2=-81$ 219
6	470	$79-4=-83$ 397
5	390	$79-6=-85$ 305
4	440	$79-9=-88$ 352
3	500	$79-12=91$ 409
2	450	$79-15$ $99$ 326
1	430	$79-17$ 334
BL	320	$79-20$ 221

19	266
18	278
17	360
16	461
15	442

300
221
<hr/>
79

# L104 WEST

BL	390	10:04	4W	415 <sup>6-13</sup>	396
5W	400	10:09	3W	420 <sup>-6-12</sup>	402
10W	410	10:14	2W	440 <sup>-6-11</sup>	323
15W	410	10:17	1W	410 <sup>-6-11</sup>	303
time 20W		10:26	BL	400 <sup>-6-10</sup>	384
20w	465 <sup>16-10</sup>	434			11 05
19W	445 <sup>16-11</sup>	418			
18W	450 <sup>16-12</sup>	422			
17W	470 <sup>16-13</sup>	341	BL	96	
16	440 <sup>16-14</sup>	420		240 <sup>6-13</sup>	221
15W	440 <sup>16-14</sup>	420		time	11:13
time		10:31			
14	430 <sup>16-14</sup>	410			
13	430 <sup>-16-14</sup>	410			
12	410 <sup>-16-14</sup>	380			
11	430 <sup>16-14</sup>	428			
10	430 <sup>-6-14</sup>	410			
time		10:43			
9	420 <sup>6-14</sup>	400			
8	420 <sup>-6-14</sup>	400			
7	440 <sup>-6-14</sup>	420			
6	440 <sup>-6-14</sup>	420			
5	420 <sup>6-14</sup>	400			
time		10:53			

$$\begin{array}{r} 396 \\ 19 \\ \hline 415 \\ 400 \\ -16 \\ \hline 384 \end{array}$$

$$\begin{array}{r} 440 \\ 17 \\ \hline 303 \end{array}$$

$$\begin{array}{r} 440 \\ -17 \\ \hline 323 \end{array}$$

$$\begin{array}{r} 445 \\ 27 \\ \hline 478 \end{array} \quad 6$$

$$\begin{array}{r} 400 \\ -10 \\ \hline 390 \\ 384 \\ \hline 6 \end{array}$$

$$\begin{array}{r} 450 \\ 28 \\ \hline 422 \end{array}$$

$$\begin{array}{r} 240 \\ -13 \\ \hline 227 \end{array}$$

$$\begin{array}{r} 109 \\ -12 \\ \hline 97 \end{array}$$

$$\begin{array}{r} 450 \\ 28 \\ \hline 422 \\ 109 \\ 15 \\ \hline -94 \end{array}$$

$$\begin{array}{r} 79 \\ 17 \\ \hline 96 \\ 420 \\ 96 \\ \hline 334 \end{array}$$

$$\begin{array}{r} 470 \\ 29 \\ \hline 341 \end{array}$$

$$\begin{array}{r} 460 \\ 26 \\ \hline 434 \end{array}$$

$$\begin{array}{r} 240 \\ 19 \\ \hline 221 \end{array}$$

$$\begin{array}{r} 109 \\ 17 \\ \hline 126 \\ 126 \\ \hline 204 \end{array}$$

# L104 EAST

			17	440	<sup>4+10</sup> 454
BL	380	11:17	time		12:14
5C	400	11:20	14	300	<sup>4+18</sup> 322
10E	420	11:23	13	310	<sup>4+26</sup> 340
15E	460	11:27	12	340	<sup>4+34</sup> 378
20E	460	31	11	315	<sup>4+42</sup> 361
25E	360	11:47	10	340	<sup>4+50</sup> 394
30E	300 <sup>4+0</sup>	304	time	12:27	
time		50			
29	300 <sup>4+4</sup>	308	9	400	<sup>4+50</sup> 454
28	300 <sup>4+6</sup>	310	8	340	<sup>4+60</sup> 430
27	320 <sup>4+8</sup>	332	7	340	<sup>4+50</sup> 394
26	320 <sup>4+10</sup>	334	6	330	<sup>4+60</sup> 384
25	320 <sup>4+12</sup>	336	5	300	<sup>4+50</sup> 374
time		55	time	12:37	
24	340 <sup>4+12</sup>	366	4	370	<sup>4+44</sup> 418
23	340 <sup>4+13</sup>	357	3	400	<sup>4+28</sup> 442
22	360 <sup>4+13</sup>	377	2	400	<sup>4+32</sup> 436
21	400 <sup>4+14</sup>	418	1	360	<sup>4+26</sup> 390
20	380 <sup>4+14</sup>	398			12:45
time		12:01	BL	360	<sup>4+20</sup> 384
19	380 <sup>4+14</sup>	398			
18	400 <sup>4+13</sup>	417	BL 96	240	
17	380 <sup>4+12</sup>	392			
16	400 <sup>4+11</sup>	414			

404

Creek

104  $\bar{E}$  26

96 24

88 22

80 26

72 24

64 10

56 8

48 10

40 6

BL 33S