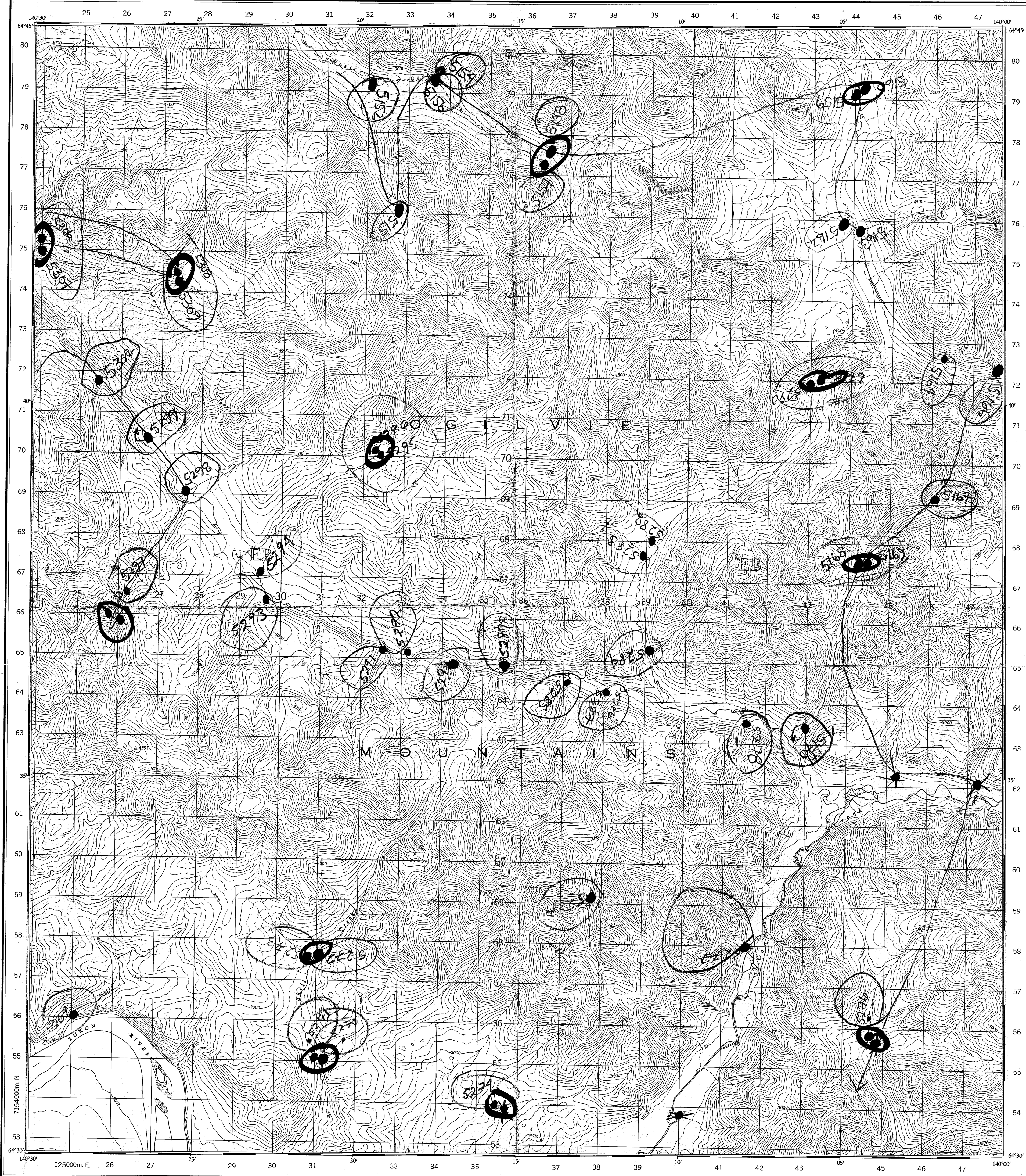


116C/9



Produced and printed by the SURVEYS AND MAPPING BRANCH, DEPARTMENT OF MINES AND TECHNICAL SURVEYS, 1961, from air photographs taken in 1951 and 1953.

Établi et imprimé par la DIRECTION DES LEVÉS ET DE LA CARTOGRAPHIE, MINISTÈRE DES MINES ET DES RELEVÉS TECHNIQUES en 1961, d'après les photographies aériennes prises en 1951 et 1953.

### SHELL CREEK YUKON TERRITORY

GRID ZONE DESIGNATION	100,000 M. SQUARE IDENTIFICATION
7W	EB

TO GIVE A REFERENCE TO NEAREST 100 METRES

EXAMPLE: STREAM JUNCTION

EASTING: Read number on grid line immediately to left of point. Estimate tenths of a square from this line eastward to point.

NORTHING: Read number on grid line immediately below point. Estimate tenths of a square from this line northward to point.

MILITARY GRID REFERENCE: 39 8638

Nearest similar grid reference 100,000 metres (about 53 miles)

Roads:	Routes:
loose surface, dry weather.....	de gravier, période sèche.....
cart track.....	sentier ou portage.....
rail or path.....	Chemin de fer ou voie unique (d'arrêt normal).....
Railway, normal gauge, single track.....	Ligne de transport d'énergie.....
Power transmission line.....	Mine or Open cut.....
Mine or Open cut.....	Mine ou fosse à ciel ouvert.....
Horizontal control point, with elevation.....	Point géodésique avec cote.....
Bench mark, with elevation.....	Repère de nivellement avec cote.....

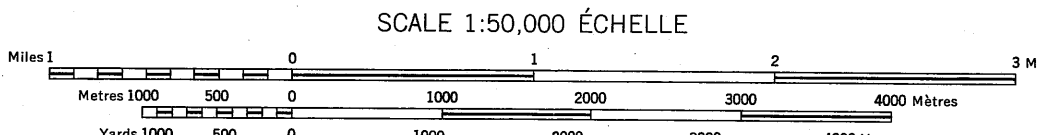


**YUKON NGR SURVEYS**  
**Sample Location Map Scanning Project**  
**SURVEY: DAWSON CK. (1976/77)**

**NTS MAP AREA: 116C**

**Map Description: 116C/09 (1 of 1)**

Original 1:50 000 scale sample location map, field traverse copy. Scanned March 2011.



SCALE 1:50,000 ÉCHELLE

CONTOUR INTERVAL 100 FEET  
Elevations in Feet above Mean Sea Level  
North American Datum 1927  
Transverse Mercator Projection  
MAGNETIC DECLINATION 32°09' EAST  
AT CENTRE OF MAP 1961  
Annual change (decreasing) 3.7'

ÉQUIDISTANCE DES COURBES: 100 PIEDS  
Élévations en pieds au-dessus du niveau moyen de la mer  
Réseau géodésique nord-américain unifié (1927)  
Projection transversale de Mercator  
DÉCLINAISON MAGNÉTIQUE AU CENTRE  
DE LA FEUILLE EN 1961: 32°09' EST  
Variation annuelle (décroissante) 3.7'

Building.....	Settlement.....	Barr.....	Grange.....
School.....	École.....	Post Office.....	Bureau de poste.....
Church.....	Église.....	Cemetery.....	Cimetière.....
Lighthouse.....	Phare.....		
River with bridge.....	Rivière avec pont.....		
Stream, intermittent or dry.....	Cours d'eau intermittent ou à sec.....		
Lake, intermittent, indefinite.....	Lac intermittent, indéfini.....		
Marsh or Swamp.....	Marais ou marécage.....		
Depression contours.....	Courbes de cuvette.....		



CONVERSION SCALE FOR ELEVATIONS

Metres

Feet

TABLEAU D'ASSEMBLAGE DU SYSTÈME DE RÉFÉRENCE CARTOGRAPHIQUE NATIONAL			
116C/15	116C/16	116B/13	
116C/10	116C/9 SHELL CREEK	116B/12	
116C/7	116C/8	116B/5	

INDEX TO ADJOINING SHEETS OF THE NATIONAL TOPOGRAPHIC SYSTEM

**SHELL CREEK**  
**116C/9**  
**EDITION 1**