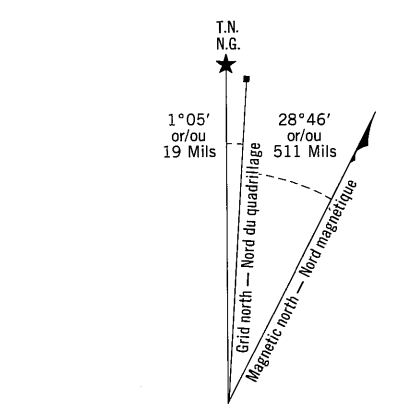
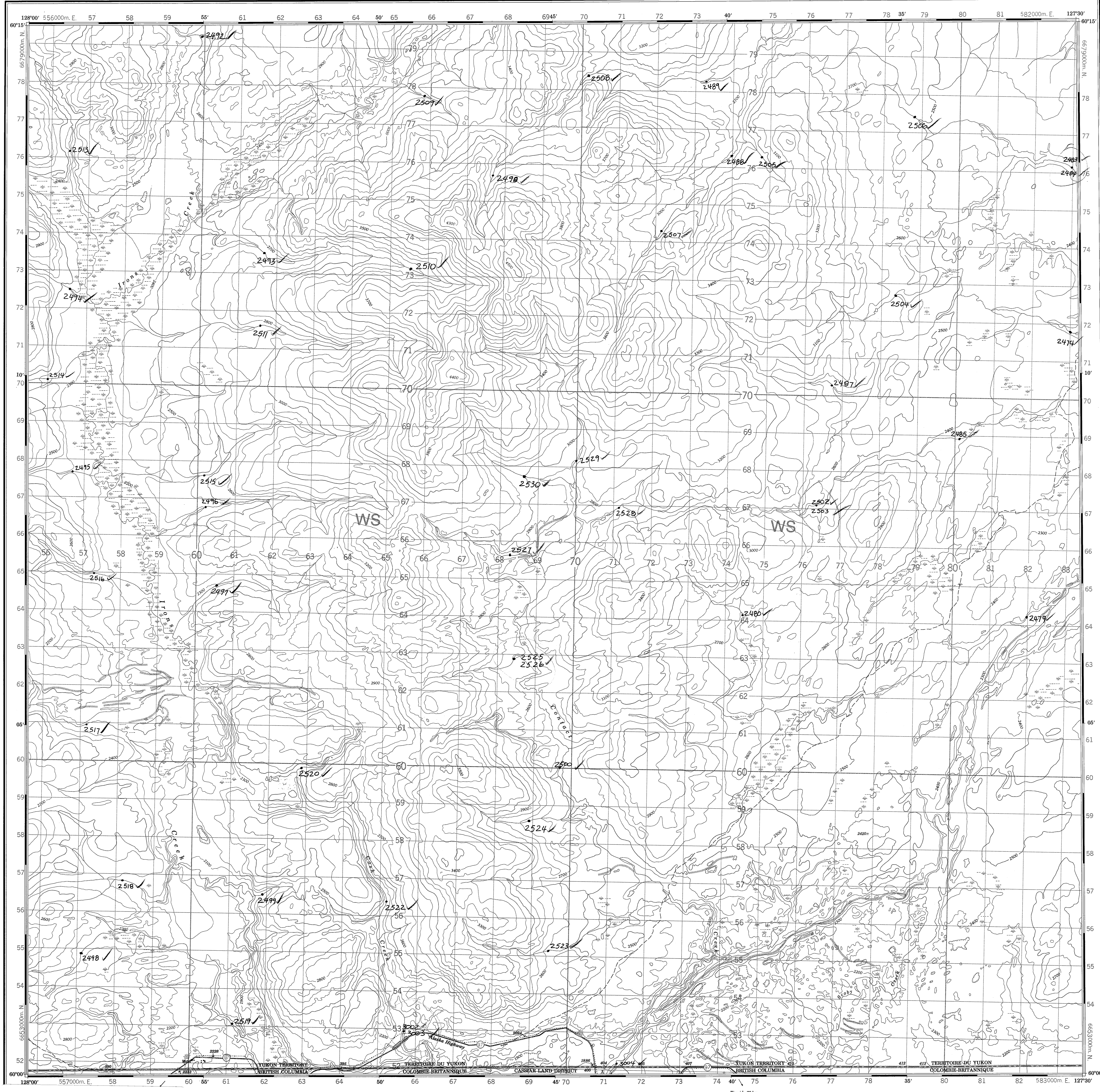


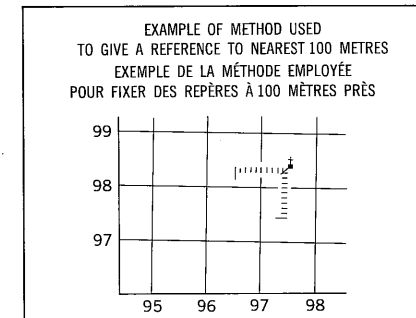
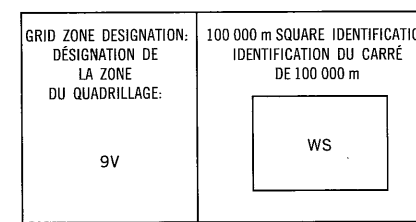
Military users, refer to this map as: 95 D/4  
Référence de cette carte pour usage militaire: ÉDITION 2 MCE ÉDITION



Use diagram only to obtain numerical values  
APPROXIMATE MEAN DECLINATION 1985  
FOR CENTRE OF MAP  
Annual change decreasing 3.0'

N'utiliser le diagramme que pour obtenir les valeurs numériques  
DECLINAISON MOYENNE APPROXIMATIVE  
AU CENTRE DE LA CARTE EN 1985  
Variation annuelle décroissant 3,0'

ONE THOUSAND METRE  
UNIVERSAL TRANSVERSE MERCATOR GRID  
ZONE 5  
QUADRILLAGE DE MILLE MÈTRES  
TRANSVERSE UNIVERSEL DE MERCATOR



REFERENCE POINT CHURCH - ÉGLISE (as above)  
POINT DE REPÈRE (ci-dessus)  
EASTING: Read number on grid line immediately to left of point.  
ABSCISSE: Lire le chiffre de la ligne du quadrillage immédiatement à gauche du repère.  
Estimate tenths of a square from this line westward to point.  
Estimer le nombre de dixièmes du carré entre cette ligne et le repère en direction est.  
NORTHING: Read number on grid line immediately below point.  
ORDONNÉE: Lire le chiffre de la ligne du quadrillage immédiatement en dessous du repère.  
Estimate tenths of a square from this line northward to point.  
Estimer le nombre de dixièmes du carré entre cette ligne et le repère en direction nord.  
GRID REFERENCE: 972584  
Repère au quadrillage: 972584  
La prochaine référence similaire est à 100 000 mètres

128°30'	127°30'
105 A/8	95 D/5
105 A/7	95 D/4
104 P/16	94 M/13
104 P/15	94 M/14

Tableau d'assemblage du Système national de référence cartographique

YUKON NGR SURVEYS  
Sample Location Map Scanning Project  
SURVEY: WATSON LK. (1995)  
NTS MAP AREA: 95D  
Map Description: 95D/04 (1 of 1)  
Original 1:50 000 scale sample location map, final copy. Scanned March 2011.

Legend for symbols and line types used on the map, including roads, trails, and other features.

IRONS CREEK  
YUKON TERRITORY BRITISH COLUMBIA  
TERRITOIRE DU YUKON COLOMBIE-BRITANNIQUE  
Scale 1:50 000 Echelle  
Miles 1 0 1 2 3  
Metres 1000 0 1000 2000 3000 4000

CONTOUR INTERVAL 100 FEET  
Elevations in Feet above Mean Sea Level  
North American Datum 1927  
Transverse Mercator Projection

Échelle par la DIRECTION DES LEVÉS ET DE LA CARTOGRAPHIE  
MINISTÈRE DE L'ÉNERGIE, DES MINES ET DES RESSOURCES  
Map is based on aerial photographs taken in 1977. Verification of contours by ground survey in 1985.  
Ces cartes sont en vente au Bureau des Cartes du Canada, Ministère de l'Énergie, des Mines et des Ressources, Ottawa, ou chez le vendeur le plus près.  
© 1985, Sa Majesté La Reine du Canada, Ministère de l'Énergie, des Mines et des Ressources.  
Energy, Mines and Resources Canada  
Énergie, Mines et Ressources Canada

095 D / 04 95

095 D / 04 95