

Military users,
refer to this map as:
pour usage militaire:
MAP 95 D/10 CARTE
ÉDITION 1 MCE ÉDITION

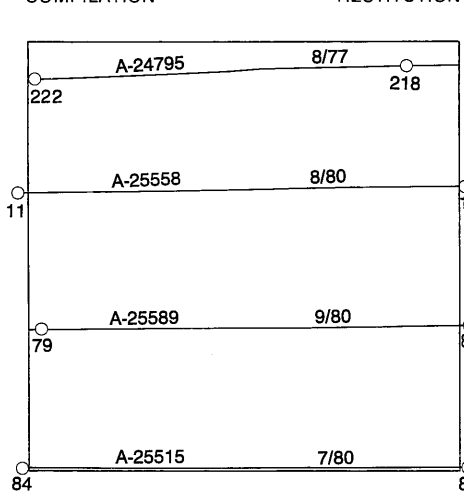
95 D/10
ÉDITION 1 ÉDITION

LEGEND - LÉGENDE

ROAD, HARD SURFACE		ROUTE, REVÊTEMENT DUR
ROAD, LOOSE SURFACE		ROUTE, SURFACE DE GRAVIER
CART TRACK, WINTER ROAD		CHEMIN DE TERRE, ROUTE D'HIVER
TRAIL, CUT LINE, PORTAGE		SENTIER, PERÇÉE OU PORTAGE
BUILT-UP AREA		AGGLOMÉRATION
RAILWAY, SIDING, STATION, STOP		CHEMIN DE FER, VOIE D'ÉVITEMENT, STATION, ARRÊT
BRIDGE		PONT
SEAPLANE BASE, SEAPLANE ANCHORAGE		BASE D'HYDRAVIONS, ANCRAGE D'HYDRAVIONS
HOUSE, BARN		MAISON, GRANGE
CHURCH, SCHOOL, POST OFFICE		ÉGLISE, ÉCOLE, BUREAU DE POSTE
TOWER, LANDMARK OBJECT		TOUR, VALEUR DE RÉFÈRE
WELL, OIL, GAS, TANK, WATER		PUIITS, PÉTROLE, GAZ, RÉSERVOIR, EAU
POWER TRANSMISSION LINE		LIÈNE DE TRANSPORT D'ÉNERGIE
MINE, GRAVEL PIT		MINE, CARRIÈRE DE GRAVIER
CUTTING, EMBANKMENT		DEBLAI, REMBLAI
INTERNATIONAL, PROVINCIAL BOUNDARY		FRONTIÈRE INTERNATIONALE, LIMITE PROVINCIALE AVEC BORNE ET NUMÉRO
PROVINCIAL BOUNDARY, UNSURVEYED		FRONTIÈRE PROVINCIALE, NON APPRÉHÉE
COUNTY, DISTRICT BOUNDARY		LIMITE DE COMTE OU DE DISTRICT
TOWNSHIP, PARISH BOUNDARY		LIMITE DE CANTON, DE PAROISSE
MUNICIPALITY BOUNDARY		LIMITE DE MUNICIPALITÉ
RESERVE, SANCTUARY, PARK, ETC. BOUNDARY		LIMITE DE RÉSERVES, SANCTUAIRES, PARCS, ETC.
OUTLINED LANDMARK AREA, BOUNDARY APPROXIMATE, ETC.		LIMITE DE SURFACE RÉPÈRE, LIMITE APPROXIMATIVE, ETC.
D.L.S. TOWNSHIP CORNER, SURVEYED, UNSURVEYED		COIN DE CANTON (A.T.C.), APPRÉHÉE, NON APPRÉHÉE
D.L.S. SECTION CORNERS		COINS DE SECTION (A.T.C.)
HORIZONTAL CONTROL POINT		POINT DE CONTRÔLE PLANIMÉTRIQUE
BENCH MARK WITH ELEVATION		RÈPÈRE DE NIVELLEMENT AVEC COTE
SPOT ELEVATION, PRECISE		POINT COTE, PRÉCIS
STREAM OR SHORELINE, INDEPINT		COURS D'EAU OU RIVE, INDEPINT
FLOODED LAND		LAC, LAC INTERMITTENT, LAC PEU PROFOND
LAKE, INTERMITTENT LAKE, SHALLOW LAKE		LAC, LAC INTERMITTENT, LAC PEU PROFOND
WATERS, SWAMP (WOODED), STRING BOG		MARAIS, BOIS MARÉCAUX, FONDRIÈRE À FILAMENTS
DRY RIVER BED WITH CHANNELS		LIT DE RIVIÈRE ASSÈCHÉ AVEC CHENAUX
RAPIDS, FALLS, RAPIDS		RAPIDES, CHUTES, RAPIDES
FORESHORE FLATS, SAND IN WATER, ROCKS		ESTRANS, SABLE SOUS L'EAU, ROCHES
TUNDRA, LAKES IN TUNDRA		TOURDRA, LACS EN TOURDRA
POLYGOONS		POLYGOÈNES DE TOURDRA
PALSA BOG		FONDRIÈRE DE PALSE
DAM, WHARF		BARRAGE, QUAI
ICEFIELD (GLACIER), MORAIN		CHAMP DE GLACE (GLACIER), MORAIN
PINGO		PINGO
DITCH		FOSSÉ
CONTOURS		COURBES DE NIVEAU
APPROXIMATE CONTOURS		COURBES DE NIVEAU APPROXIMATIVES
DEPRESSION CONTOUR		COURBE DE CUVETTE
CLIFF		FALAISE
SPOT ELEVATION, APPROXIMATE, LAND, WATER		POINT COTE, APPROXIMATIF, SUR TERRE, SUR L'EAU
ESKER		ESKER
SAND, SAND DUNES, RAISED BEACHES		SABLE, DUNES DE SABLE, PLAGES SURÉLEVÉES
HISTORIC SITE		LIEU HISTORIQUE
WOODED AREA, FOREST, CLEARED AREA		SURFACE BOISÉE, FORÊT, ESPACE DÉNUDÉE, CLAIRIÈRE

METRIC/MÉTRIQUE

PHOTOGRAPHY PHOTOGRAPHIE
COMPIATION RESTITUTION

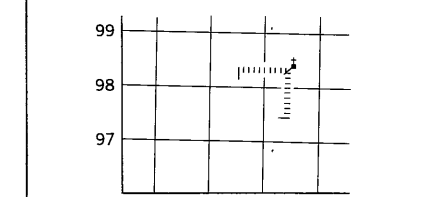


GRID ZONE DESIGNATION
LA ZONE DE QUADRILLAGE
9V

100 000 m SQUARE IDENTIFICATION
IDENTIFICATION DU CARRÉ
DE 100 000 m

XT

EXAMPLE OF METHOD USED
TO GIVE A REFERENCE TO NEAREST 100 METRES
EXEMPLE DE LA MÉTHODE EMPLOYÉE
POUR FIXER DES REPÈRES À 100 MÈTRES PRÈS



REFERENCE POINT CHURCH - ÉGLISE (un above)
POINT DE RÉFÈRE ÉGLISE (au-dessus)

EASTING: Read number on grid line
immediately to left of point.
ABSCISSE: Note le chiffre de la ligne
du quadrillage immédiatement à gauche
du point.

Estimate tenths of a square from
this line eastward to point.
Estimer le nombre de dixièmes du carré
entre cette ligne et le repère en direction est:

NORTHING: Read number on grid line
immediately below point.
ORDONNÉE: Note le chiffre de la ligne
du quadrillage immédiatement en dessous
du point.

Estimate tenths of a square from
this line northward to point.
Estimer le nombre de dixièmes du carré
entre cette ligne et le repère en direction nord:

GRID REFERENCE:
REFERENCE AU QUADRILLAGE:
Beaver Landing grid reference 100 000 metres
La grachaine référence similais est à 100 000 mètres

ONE THOUSAND METRE
UNIVERSAL TRANSVERSE MERCATOR GRID
ZONE 9
QUADRILLAGE DE MILLE MÈTRES
TRANSVERSE UNIVERSEL DE MERCATOR

The 1984 MAGNETIC BEARING is 28°53' (513 mils)
EAST OF GRID NORTH.
ANNUAL CHANGE DECREASING 9.4'
GRID NORTH is 1°58' (35 mils) EAST OF TRUE NORTH
for centre of map.

La REPÈRE MAGNÉTIQUE en 1984 est à 28°53' (513 mils)
à l'EST DU NORD DU QUADRILLAGE.
VARIATION ANNUELLE DÉCROISSANTE 9.4'
Le NORD DU QUADRILLAGE est à 1°58' (35 mils) à l'EST
du NORD GÉOGRAPHIQUE au centre de la carte.

Index to adjoining Maps of the National Geographic System
Tableau d'assemblage du Système national de référence cartographique

95 D/14	95 D/15	95 D/16
95 D/11	95 D/10	95 D/9
95 D/6	95 D/7	95 D/8

CONVERSION SCALE FOR ELEVATIONS
ÉCHELLE DE CONVERSION DES ALTITUDES
Metres 30 20 10 0 100 200 300 400 500 600 700 800 900 1000
Feet 100 50 0 100 200 300 400 500 600 700 800 900 1000

YUKON NGR SURVEYS
Sample Location Map Scanning Project
SURVEY: WATSON LK. (1995)
NTS MAP AREA: 95D
Map Description: 95D/10 (1 of 1)
Original 1:50 000 scale sample location map,
final copy. Scanned March 2011.

ELEVATIONS IN METRES ABOVE MEAN SEA LEVEL
CONTOUR INTERVAL: 20 METRES
NORTH AMERICAN DATUM 1927
TRANSVERSE MERCATOR PROJECTION
INFORMATION CONCERNING BENCH MARKS AND HORIZONTAL SURVEY MONUMENTS CAN BE OBTAINED FROM
GEOLOGIC SURVEY, SURVEYS AND MAPPING BRANCH,
OTTAWA

YUKON TERRITORY NORTHWEST TERRITORIES
TERRITOIRE DU YUKON TERRITOIRES DU NORD-OUEST
Scale 1:50 000 Échelle
Miles 1 0 1000 2000 3000 4000
Metres 1000 0 1000 2000 3000 4000

ALTITUDES EN MÈTRES
ÉQUIDISTANCE DES COURBES: ... 20 MÈTRES
SYSTÈME DE RÉFÉRENCE GÉODÉSIQUE NORD-AMÉRICAIN 1927
PROJECTION TRANSVERSE DE MERCATOR
POUR TOUT RENSEIGNEMENT CONCERNANT LES REPÈRES
ET BORNES ALTIMÉTRIQUES, S'ADRESSER AUX LIEUX
GÉODÉSIQUES, DIRECTION DES LÉVÉS ET DE LA CARTO
GRAPHIE, OTTAWA.

ÉTABLI PAR LA DIRECTION DES LÉVÉS ET DE LA CARTO
GRAPHIE, MINISTÈRE DE L'ÉNERGIE, DES MINES ET DES RES-
SOURCES, OTTAWA, PUBLIÉ EN 1985.
DES CARTES SONT EN VENTE AU BUREAU DES CARTES DU
CANADA, MINISTÈRE DE L'ÉNERGIE, DES MINES ET DES RES-
SOURCES, OTTAWA, OU CHEZ LE VENDEUR LE PLUS PRÈS.
© 1985, SA MAJESTÉ LA REINE DU CHEF DU CANADA,
MINISTÈRE DE L'ÉNERGIE, DES MINES ET DES RESSOURCES.

Energy, Mines and Resources Canada
Énergie, Mines et Ressources Canada